

Sistema de ducha con monomando de ducha sin ducha de mano - Bronce cepillado

SERIES SPECIFIC

26 024 661    Versión del producto de 1/10/2023



- Saliente ducha de pie 450 mm
- Giratorio 180°
- Ducha de cabeza: Chorro de lluvia
- Ø Ducha de lluvia 300 mm
- Ducha efecto lluvia con sistema antical
- Caudal ducha de lluvia máx. 14 l/min
- Función de: 10 l/min
- Soporte de ducha con roseta Ø 78mm
- Rosetas corredizas Ø 55 mm
- Flexo metálico de 1500mm
- Altura de la grifería hasta el extremo superior del codo 2280mm
- Altura de la grifería hasta el ducha de lluvia (extremo inferior): 1940mm
- Inversor automático Ducha de pie/ Ducha de mano
- Diámetro de tubo 20 mm
- Con función de marcha en vacío

**Ester artículo no incluye ducha de mano!**  
**Juego de premontaje con flujo de agua en la fijación de la parte inferior.**  
**Distancia recomendada borde inferior columna de ducha hasta el suelo 92 mm.**  
**Protección contra reflujo.**

Ester artículo no incluye ducha de mano!

Juego de premontaje con flujo de agua en la fijación de la parte inferior.

Distancia recomendada borde inferior columna de ducha hasta el suelo 92 mm.

Protección contra reflujo.


	Bronce cepillado	26 024 661-42
	Cromo	26 024 661-00
	Platino cepillado	26 024 661-06
	Platino	26 024 661-08
	Dark Chrome	26 024 661-19
	Dark Chrome	26 024 661-19 0010
	Light Gold	26 024 661-26
	Light Gold cepillado	26 024 661-27
	Latón cepillado (Oro 23k)	26 024 661-28
	Negro mate	26 024 661-33
	Champagne cepillado (Oro 22k)	26 024 661-46
	Champagne (Oro 22k)	26 024 661-47
	Cromo cepillado	26 024 661-93
	Dark Platinum cepillado	26 024 661-99

# Sistema de ducha con monomando de ducha sin ducha de mano - Bronce cepillado


SERIES SPECIFIC

26 024 661 Versión del producto de 1/10/2023

## Complementos necesarios

- |   |   |
|---|---|
|  | <b>Fijación mural empotrada -</b> 35 003 970 90 |
|   | •Profundidad de montaje mín. 78 mm              |
|   | •Profundidad de montaje máx. 103 mm             |


## Complementos necesarios

- |   |   |
|---|---|
|  | <b>Ducha de mano - Bronce cepillado</b> 28 012 979-42   |
|   | •Ajustable en cuatro posiciones: COMPACT RAIN, COMPACT SOFT FLOW, COMPACT AQUAPRESSURE FLOW, COMPACT CASCADE, caudal máx. l/min (a 3 bares) |
|   | •Alcachofa de ducha Ø 120mm   |
|   | •Ducha de mano véase página {PAGE}  |

## Complementos necesarios

- |   |   |
|---|---|
|  | <b>Ducha de mano FlowReduce - Bronce cepillado</b> 28 012 979-42 0010 |
|---|---|

## Complementos necesarios

- |   |   |
|---|---|
|  | <b>Ducha de mano - Bronce cepillado</b> 28 016 979-42 |
|---|---|


## Complementos necesarios

- |   |   |
|---|---|
|  | <b>Ducha de mano FlowReduce - Bronce cepillado</b> 28 018 979-42 0010 |
|---|---|


## Complementos necesarios

- |   |   |
|---|---|
|  | <b>Ducha de mano - Bronce cepillado</b> 28 015 979-42 |
|---|---|

## Complementos necesarios

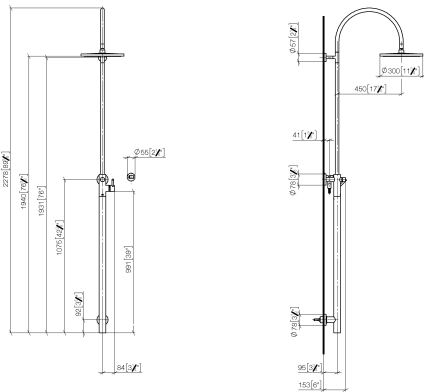
- |   |   |
|---|---|
|  | <b>Ducha de mano - Bronce cepillado</b> 28 017 979-42 |
|---|---|

## Complementos necesarios

- |   |   |
|---|---|
|  | <b>Ducha de mano - Bronce cepillado</b> 28 018 979-42 |
|---|---|

## Complementos necesarios

- |   |   |
|---|---|
|  | <b>Ducha de mano FlowReduce - Bronce cepillado</b> 28 016 979-42 0010 |
|---|---|



### Diagrama de flujo



### Códigos y Estándares

DIN 4109

ISO 3822

Scottish Water  
Byelaws

UK Water Supply  
Regulations

Ü-Zeichen



Sistema de ducha con monomando de ducha sin ducha de mano - Bronce cepillado

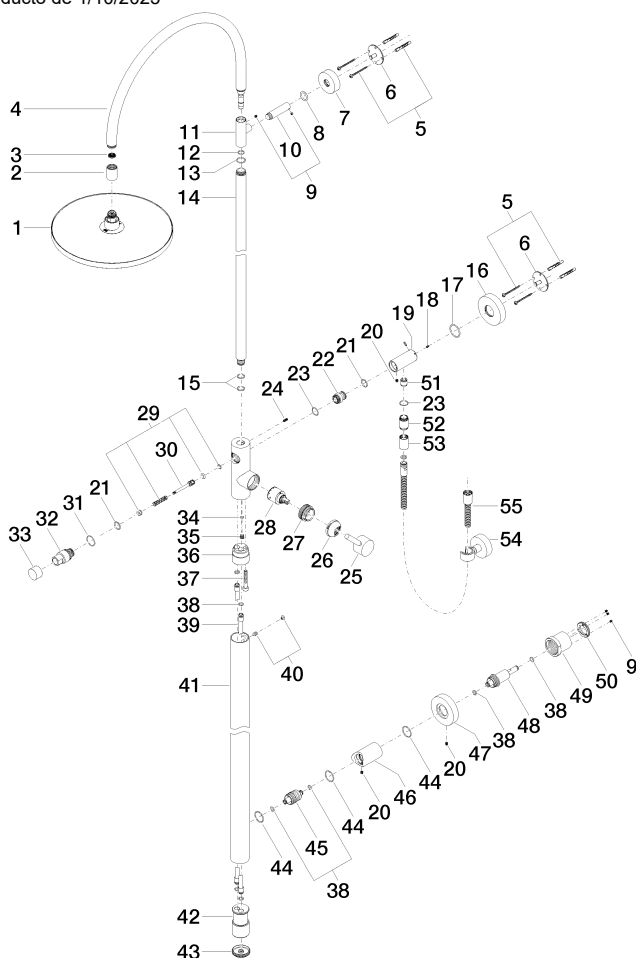
SERIES SPECIFIC

26 024 661 Versión del producto de 1/10/2023

Certificados y sostenibilidad

WRAS\_2212

LGA\_29



## Lista de piezas de recambios

Nº	Número de artículo	Denominación	Cantidad de montaje	Plazo de entrega
49	09 24 77 002 90	tuerca	1,00	2
54	90 30 02 072 00-42	manguera	1,00	30
26	09 24 04 341 90	tuerca	1,00	60
28	90 16 02 023 00 90	resorte	1,00	2
25	90 20 66 017 00-42	manilla	1,00	30
34	09 31 20 027 10-00	tapón	1,00	10
19	09 11 10 081 20-42	racor	1,00	60
48	09 21 02 128 90	camisa	1,00	2
15	90 14 10 055 00 90	sello	2,00	2
47	09 24 04 210 10 90	boquilla	1,00	2
9	90 31 11 030 00 90	varilla	1,00	2
16	09 27 88 010-42	roseta	1,00	60
6	09 30 11 103 90	soporte	2,00	2
41	09 17 11 024 20 90	distribuidor	1,00	60
53	28 050 920-42	soporte	1,00	-
Ya no se puede pedir el repuesto, solicite el artículo de repuesto.				
45	09 11 10 080 20-42	racor	1,00	60
44	09 24 04 215 20 90	boquilla	1,00	2
40	04 28 22 034 00-42	tubo	1,00	60
8	09 14 10 006 90	sello	1,00	2

# Sistema de ducha con monomando de ducha sin ducha de mano - Bronce cepillado

SERIES SPECIFIC

26 024 661	Versión del producto de 1/10/2023			
11	09 17 11 049-42	soporte	1,00	60
52	90 21 02 069 00-42	funda	1,00	30
51	09 24 03 115 20-42	boquilla	1,00	60
13	09 14 10 122 90	sello	1,00	2
30	09 14 10 112 90	sello	1,00	2
36	09 30 30 111 90	tornillo	1,00	2
50	90 23 01 141 00 90	inhibidor de reflujo	1,00	2
35	09 24 03 149 10-42	adaptador	1,00	-
Ya no se puede pedir el repuesto, solicite el artículo de repuesto.				
3	09 23 01 039 90	tamiz	1,00	2
22	09 24 03 162 20 90	boquilla	1,00	2
5	05 30 31 025 00 90	juego de fijación	2,00	2
20	09 31 11 049 90	varilla	3,00	2
43	90 14 10 063 00 90	sello	3,00	2
21	90 14 10 010 00 90	sello	2,00	2
33	09 14 10 132 90	sello	1,00	2
42	09 21 02 132-42	tapa	1,00	60
4	90 28 22 082 00-42	caño	1,00	30
1	04 12 05 091 00-42	duchas	1,00	60
32	09 20 88 002-42	manilla	1,00	60
39	04 31 20 034 00 90	tapón	1,00	2
29	09 31 09 102 20-42	varilla de tiro	1,00	-
Ya no se puede pedir el repuesto, solicite el artículo de repuesto.				
24	09 31 11 024 90	varilla	1,00	2
14	04 28 22 134 20-42	tubo	1,00	60
27	90 15 05 064 00 90	cartucho	1,00	2
23	90 14 10 032 00 90	sello	2,00	2
12	90 14 10 077 00 90	sello	1,00	2
46	09 27 88 008-42	roseta	1,00	60
7	09 27 89 000-42	roseta	1,00	60
10	09 11 10 083-42	racor	1,00	60
2	09 24 03 163 20-42	adaptador	1,00	60
38	04 28 22 038 00 90	racor	2,00	2
18	09 31 11 061 90	varilla	2,00	2
17	09 14 10 101 90	sello	1,00	2
31	09 21 34 081 20-42	boquilla	1,00	60
37	09 14 10 139 90	sello	6,00	2