

Spray de bidet - Bronce cepillado

GENÉRICOS

27 701 970 Versión del producto de 1/10/2023



- Soporte de pared con válvula de cierre de seguridad integrada
 - Presión estática máx.: 5bar
 - Ducha de mano con válvula antirretorno
 - Salida ducha de 1/2"
 - Roseta Ø 60 mm
 - Flexo metálico 1250mm con bloqueo de giro integrado
- Este producto no es seguro contra el reflujo según la norma DIN EN 1717. Este producto no se puede instalar ni utilizarse en los países en los que se exige el cumplimiento de la norma DIN EN 1717.
- El grifo de bidet debe funcionar con una grifería principal aguas arriba.

| | | |
|--|-------------------------------|---------------|
| | Bronce cepillado | 27 701 970-42 |
| | Cromo | 27 701 970-00 |
| | Platino cepillado | 27 701 970-06 |
| | Platino | 27 701 970-08 |
| | Latón (Oro 23k) | 27 701 970-09 |
| | Dark Chrome | 27 701 970-19 |
| | Light Gold | 27 701 970-26 |
| | Light Gold cepillado | 27 701 970-27 |
| | Latón cepillado (Oro 23k) | 27 701 970-28 |
| | Dark Brass cepillado | 27 701 970-39 |
| | Champagne cepillado (Oro 22k) | 27 701 970-46 |
| | Champagne (Oro 22k) | 27 701 970-47 |
| | Cromo cepillado | 27 701 970-93 |
| | Dark Platinum cepillado | 27 701 970-99 |

Complementos recomendados



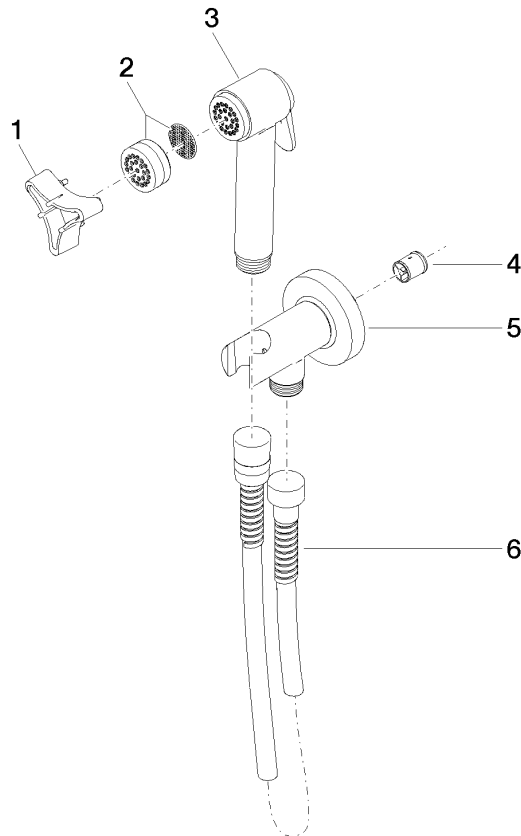
- Cuerpo empotrado -** 35 085 970 90
- Profundidad de montaje mín. 90 mm
 - Profundidad de montaje máx. 163 mm

mm [inches]



Diagrama de flujo





Lista de piezas de recambios

| Nº | Número de artículo | Denominación | Cantidad de montaje | Plazo de entrega |
|---|--------------------|----------------------|---------------------|------------------|
| 5 | 90 11 03 001 00-42 | racor | 1,00 | 30 |
| 1 | 09 30 09 029 90 | llave | 1,00 | 2 |
| 4 | 09 23 01 097 90 | inhibidor de reflujo | 1,00 | 2 |
| 2 | 12 861 970-42 | accessorio | 1,00 | - |
| Ya no se puede pedir el repuesto, solicite el artículo de repuesto. | | | | |
| 6 | 90 30 02 001 00-42 | manguera | 1,00 | 30 |
| 3 | 90 12 11 107 00-42 | duchas | 1,00 | 30 |