

27 718 809



- Con roseta redonda
- Chorro de ducha
- Conmutación automática entre el caño de salida y el pulverizador de agua
- Altura máxima del conjunto 171 mm
- Diámetro del orificio juego de ducha 32mm
- Manguera de ducha de tela trenzada 1500mm
- Cabezal de ducha con sistema antical
- Sin plomo
- Este producto puede ayudar a un edificio a cumplir con los requisitos de los sistemas de certificación ecológica de edificios: LEED®, BREEAM®, DGNB

Se puede combinar sólo con 33810809, 33826809, 19815809, 19825809.

Protección contra reflujo.

Es posible que salga un resto de agua del grifo después de cerrar.

Mando posicionable libremente.

| | | |
|--|-------------------------------|---------------|
|  | Latón (Oro 23k) | 27 718 809-09 |
|  | Cromo | 27 718 809-00 |
|  | Platino cepillado | 27 718 809-06 |
|  | Platino | 27 718 809-08 |
|  | Dark Chrome | 27 718 809-19 |
|  | Latón cepillado (Oro 23k) | 27 718 809-28 |
|  | Negro mate | 27 718 809-33 |
|  | Champagne cepillado (Oro 22k) | 27 718 809-46 |
|  | Champagne (Oro 22k) | 27 718 809-47 |
|  | Cromo cepillado | 27 718 809-93 |
|  | Dark Platinum cepillado | 27 718 809-99 |

27 718 809

mm [inches]



Diagrama de flujo



Códigos y Estándares

DIN 4109

ISO 3822

Ü-Zeichen



VAIA Rociador de cocina - Latón (Oro 23k)

VAIA

27 718 809

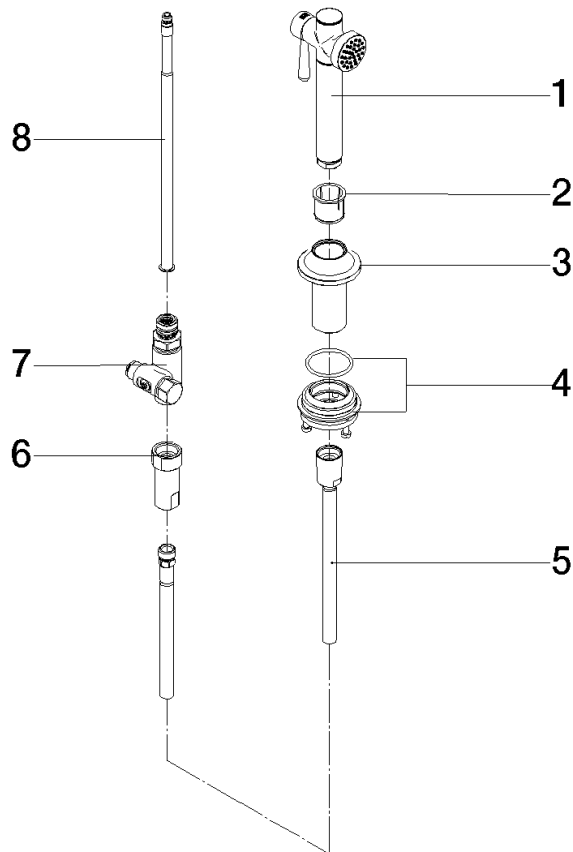
Certificado

LGA_38

27 718 809

Versión del producto de 7/1/2023

Piezas para otros
acabados pueden
encontrarse aquí:
Cromo





VAIA Rociador de cocina - Latón (Oro 23k)

VAIA

27 718 809

Lista de piezas de recambios

Versión del producto de 7/1/2023

| Nº | Número de artículo | Denominación | Cantidad de montaje | Plazo de entrega |
|----|--------------------|--------------|---------------------|------------------|
| | 90 12 11 096 12-09 | duchas | 8 | 60 |