



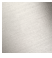


- Con roseta redonda
- Chorro de ducha
- Conmutación automática entre el caño de salida y el pulverizador de agua
- Altura máxima del conjunto 171 mm
- Diámetro del orificio juego de ducha 32mm
- Manguera de ducha de tela trenzada 1500mm
- Cabezal de ducha con sistema antical
- Sin plomo
- Este producto puede ayudar a un edificio a cumplir con los requisitos de los sistemas de certificación ecológica de edificios: LEED®, BREEAM®, DGNB

Se puede combinar sólo con 33810809, 33826809, 19815809, 19825809.

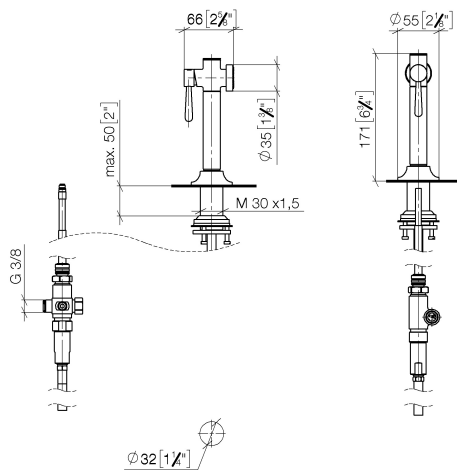
Protección contra reflujo.

Es posible que salga un resto de agua del grifo después de cerrar.

Mando posicionable libremente.

	Champagne (Oro 22k)	27 718 809-47
	Cromo	27 718 809-00
	Platino cepillado	27 718 809-06
	Platino	27 718 809-08
	Latón (Oro 23k)	27 718 809-09
	Dark Chrome	27 718 809-19
	Latón cepillado (Oro 23k)	27 718 809-28
	Negro mate	27 718 809-33
	Bronce cepillado	27 718 809-42
	Champagne cepillado (Oro 22k)	27 718 809-46
	Cromo cepillado	27 718 809-93
	Dark Platinum cepillado	27 718 809-99

mm [inches]



## Diagrama de flujo



## Códigos y Estándares

DIN 4109

ISO 3822

NSF372

NSF61

## Ü-Zeichen



VAIA Rociador de cocina - Champagne (Oro 22k)

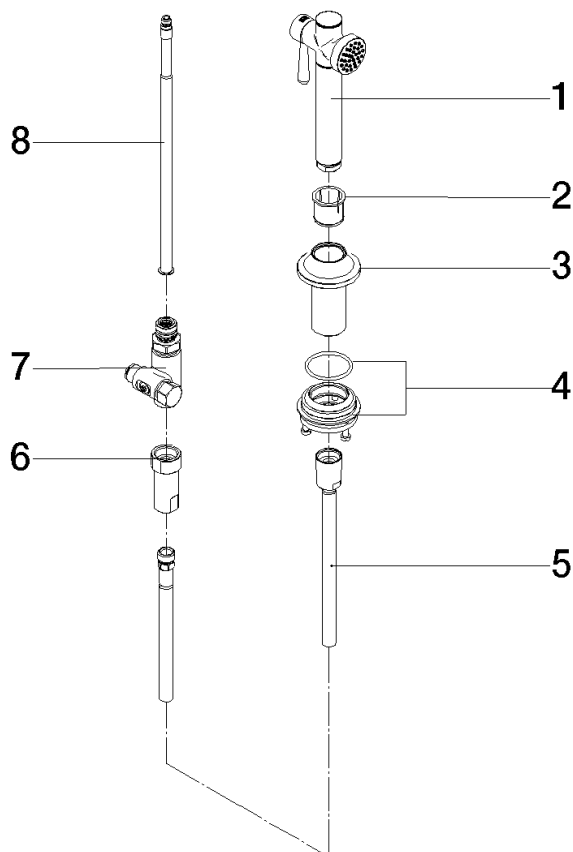
VAIA

27 718 809    Versión del producto de 1/7/2023

Certificados y sostenibilidad

LGA\_38                    IAPMO\_N-4976            IAPMO\_6397

Piezas para otros  
acabados pueden  
encontrarse aquí:  
Cromo



## Lista de piezas de recambios

Nº	Número de artículo	Denominación	Cantidad de montaje	Plazo de entrega
1	90 12 11 096 12-47	duchas	1,00	30
2	90 18 40 085 00 90	camisa	1,00	2
8	90 28 20 068 00 90	racor	1,00	2
3	90 30 01 142 00-47	eje	1,00	30
5	90 30 02 062 00-47	manguera	1,00	-
Ya no se puede pedir el repuesto, solicite el artículo de repuesto.				
7	90 17 09 046 12 90	inversor	1,00	2
6	90 24 03 241 00 90	boquilla	1,00	2
4	04 23 10 047 00 92	juego de fijación	1,00	2