

27 723 970 Versión del producto de 1/2/2023



- Con roseta cuadrada
- Chorro de ducha
- Conmutación automática entre el caño de salida y el pulverizador de agua
- Altura máxima del conjunto 190 mm
- Diámetro del orificio juego de ducha 32mm
- Manguera de ducha de tela trenzada 1500mm
- Cabezal de ducha con sistema antical
- Sin plomo

Se puede combinar sólo con 33826680, 32815680.

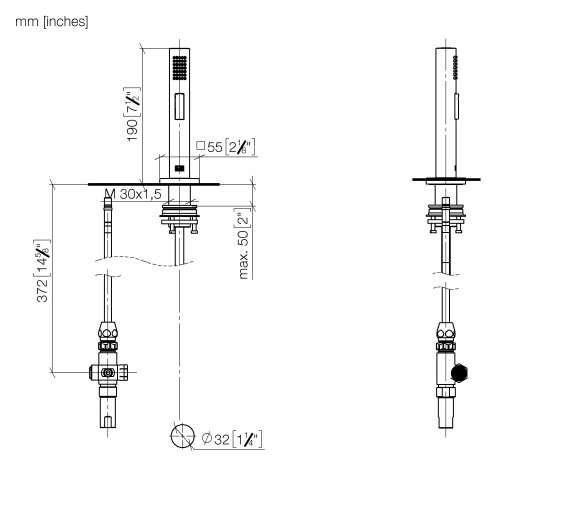
Protección contra reflujo.

Es posible que salga un resto de agua del grifo después de cerrar.

Mando posicionable libremente.

	Platino cepillado	27 723 970-06
	Cromo	27 723 970-00
	Platino	27 723 970-08
	Dark Chrome	27 723 970-19
	Latón cepillado (Oro 23k)	27 723 970-28
	Bronce cepillado	27 723 970-42
	Champagne cepillado (Oro 22k)	27 723 970-46
	Champagne (Oro 22k)	27 723 970-47
	Dark Platinum cepillado	27 723 970-99

27 723 970 Versión del producto de 1/2/2023

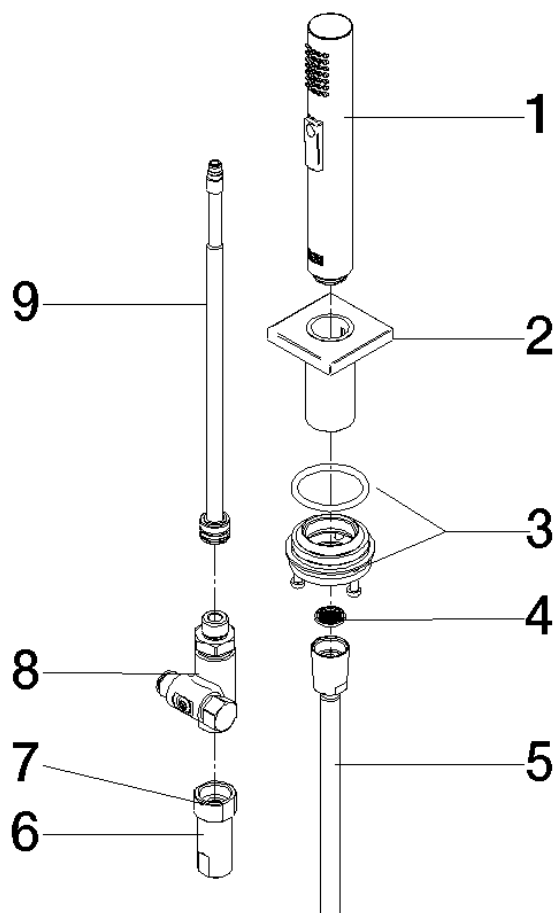


Códigos y Estándares			
DIN 4109	ISO 3822	NSF372	NSF61

Ü-Zeichen

Certificados y sostenibilidad		
LGA_29	IAPMO_N-4976	IAPMO_6397

Piezas para otros
acabados pueden
encontrarse aquí:
Cromo



Lista de piezas de recambios

Nº	Número de artículo	Denominación	Cantidad de montaje	Plazo de entrega
1	04 12 11 158 00-06	duchas	1,00	10
4	09 23 01 039 90	tamiz	1,00	2
2	90 27 78 011 00-06	eje	1,00	10
9	90 28 20 068 00 90	racor	1,00	2
8	90 17 09 046 12 90	inversor	1,00	2
3	90 30 10 058 00 90	juego de fijación	1,00	2
6	90 24 03 241 00 90	boquilla	1,00	2
5	90 30 02 062 00-06	manguera	1,00	10
7	90 14 20 026 00 90	sello	1,00	2