

WATER TUBE Codo de conexión para ducha Kneipp con soporte para manguera con rosetas separadas - Dark Platinum cepillado

GENÉRICOS

27 823 979 Versión del producto de 1/10/2023



- LAMINAR FLOW, caudal máx. 15 l/min (a 3 bares)
- Con regulación de caudal
- Roseta Ø 60 mm
- Soporte para manguera Kneipp
- Codo de conexión a pared de 1/2"
- Sin manguera

Protección contra reflujo.

Cambio de producto a partir del 1.4.2023: Caudal máx. 15 l/min

| | | |
|--|-------------------------------|---------------|
| | Dark Platinum cepillado | 27 823 979-99 |
| | Cromo | 27 823 979-00 |
| | Platino cepillado | 27 823 979-06 |
| | Platino | 27 823 979-08 |
| | Dark Chrome | 27 823 979-19 |
| | Light Gold | 27 823 979-26 |
| | Light Gold cepillado | 27 823 979-27 |
| | Latón cepillado (Oro 23k) | 27 823 979-28 |
| | Negro mate | 27 823 979-33 |
| | Dark Brass cepillado | 27 823 979-39 |
| | Bronce cepillado | 27 823 979-42 |
| | Champagne cepillado (Oro 22k) | 27 823 979-46 |
| | Champagne (Oro 22k) | 27 823 979-47 |
| | Cromo cepillado | 27 823 979-93 |

Complementos necesarios



- WATER TUBE WATER TUBE28 285 979-99
- manguera Kneipp blanco 2000 mm - Dark Platinum cepillado
- Boquilla de manguera con casquillo M33
 - Con aro de soporte



- WATER TUBE WATER TUBE28 286 979-99
- manguera Kneipp negro 2000 mm - Dark Platinum cepillado
- Boquilla de manguera con casquillo M33
 - Con aro de soporte

WATER TUBE Codo de conexión para ducha Kneipp con soporte para manguera con rosetas separadas - Dark Platinum cepillado

GENÉRICOS

27 823 979 Versión del producto de 1/10/2023
mm [inches]

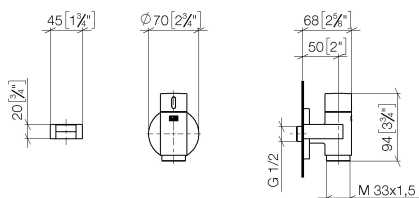
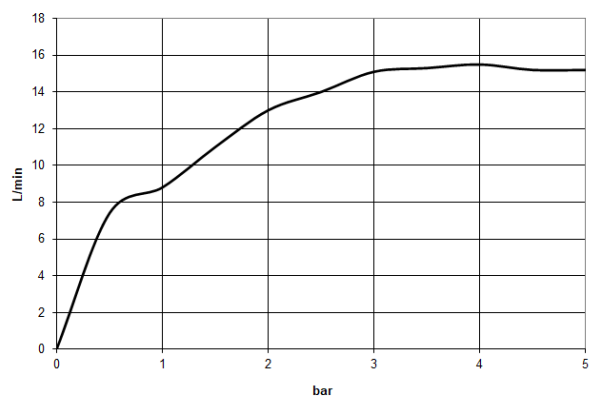


Diagrama de flujo

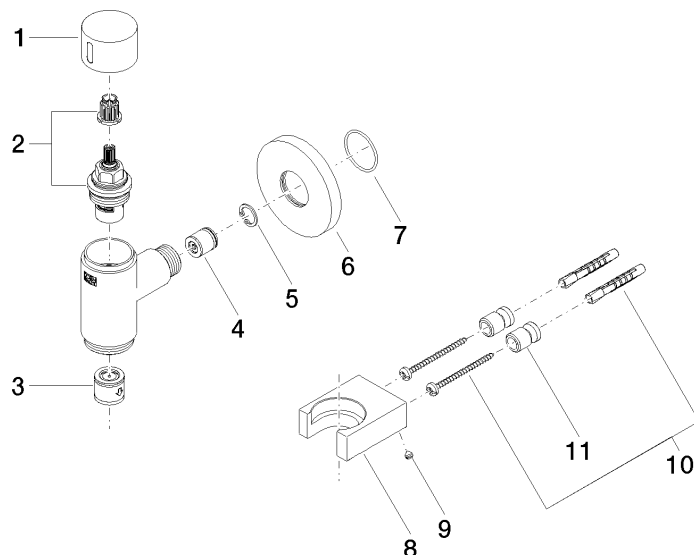


WATER TUBE Codo de conexión para ducha Kneipp con soporte para manguera con rosetas separadas - Dark Platinum cepillado

GENÉRICOS

27 823 979 Versión del producto de 1/10/2023

Piezas para otros acabados pueden encontrarse aquí: Cromo



Lista de piezas de recambios

| Nº | Número de artículo | Denominación | Cantidad de montaje | Plazo de entrega |
|----|--------------------|----------------------|---------------------|------------------|
| 4 | 09 23 01 046 90 | inhibidor de reflujo | 1,00 | 2 |
| 11 | 08 17 20 726 90 | soporte | 1,00 | 2 |
| 7 | 09 14 10 135 90 | sello | 1,00 | 2 |
| 2 | 90 90 03 145 00 90 | parte superior | 1,00 | 2 |
| 9 | 09 31 11 148 90 | varilla | 1,00 | 2 |
| 6 | 09 27 97 020-99 | roseta | 1,00 | 60 |
| 1 | 09 20 97 021-99 | manilla | 1,00 | 60 |
| 5 | 09 16 01 014 90 | anillo | 1,00 | 2 |
| 8 | 09 17 20 023-99 | soporte | 1,00 | 20 |
| 3 | 90 23 01 045 00 90 | inhibidor de reflujo | 1,00 | 2 |
| 10 | 05 17 20 726 02 90 | juego de fijación | 1,00 | 2 |