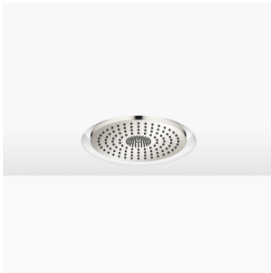


Ducha efecto lluvia para montaje empotrado en techo con luz 300 mm - Platino SERIES SPECIFIC

28 034 970 Versión del producto de 1/5/2022



- Ø Ducha de lluvia 300 mm
- PURE RAIN, caudal máx. 12 l/min (a 3 bares)
- PURIFY RAIN, caudal máx. 6 l/min (a 3 bares)
- Con sistema antical

Datos técnicos:

- Profundidad de montaje mín. 137 mm

Suministro de corriente módulo de techo

- 12 V DC (CV)

Instalación eléctrica:

Iluminación ambiental

Iluminación puntual

- LED con luz cromática RGBW
- LED con luz cromática RGBW

Control

- Controlador RGBW ZigBee Light Link
- Se deberá prever en la obra: Pasarela Zigbee
- Bombilla protegida contra chorros de agua

Entorno

Consejos de planificación:

- No apto para uso en exteriores.
- No apto para su uso en un baño de vapor.
- No apto para uso en ambientes clorados o salinos.
- Respete la normativa sobre zonas protegidas según DIN VDE 0100, parte 701 (IEC 60364-7-701).
- Dornbracht recomienda agregar un integrador de sistema.

	Platino	28 034 970-08
	Cromo	28 034 970-00
	Platino cepillado	28 034 970-06
	Dark Chrome	28 034 970-19
	Light Gold	28 034 970-26
	Light Gold cepillado	28 034 970-27
	Latón cepillado (Oro 23k)	28 034 970-28
	Negro mate	28 034 970-33
	Dark Brass cepillado	28 034 970-39
	Bronce cepillado	28 034 970-42
	Champagne cepillado (Oro 22k)	28 034 970-46
	Champagne (Oro 22k)	28 034 970-47
	Cromo cepillado	28 034 970-93
	Dark Platinum cepillado	28 034 970-99

Complementos necesarios



Caja empotrada en el techo para montaje empotrado en techo con luz - 35 034 970 90

- caja reflectora enrasada Ø 360 mm
- RAL 9003 señal blanca
- Profundidad de montaje 137mm
- 2x Salida rosca hembra 1/2"
- Juego de premontaje
- fEntrada 100-240V CA 50-60Hz
- Salida 12V CC SELV / Clase 2
- Controlador RGBW ZigBee Light Link

Ducha efecto lluvia para montaje empotrado en techo con luz 300 mm - Platino SERIES SPECIFIC

28 034 970 Versión del producto de 1/5/2022

mm [inches]

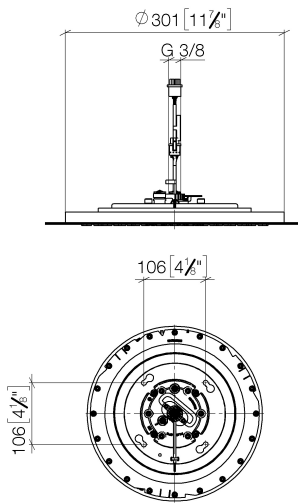
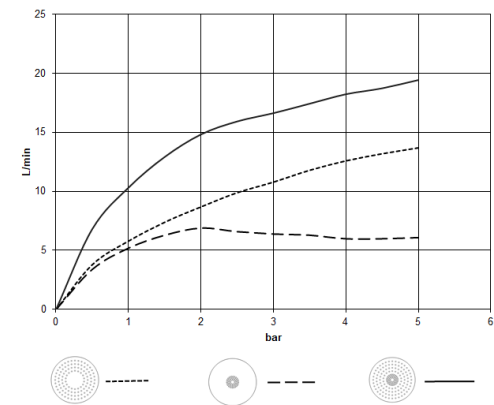


Diagrama de flujo



Códigos y Estándares

DIN 4109

ISO 3822

Scottish Water
Byelaws

UK Water Supply
Regulations

Ü-Zeichen



Ducha efecto lluvia para montaje empotrado en techo con luz 300 mm - Platino SERIES SPECIFIC

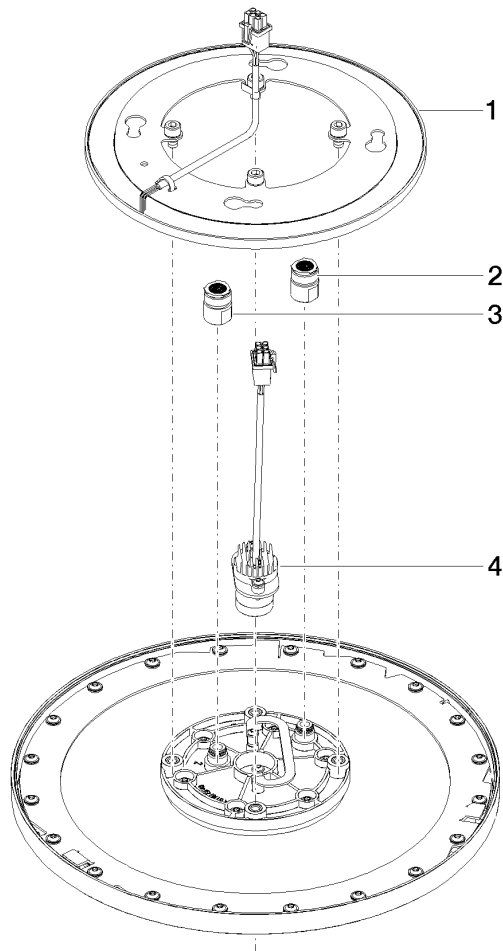
28 034 970 Versión del producto de 1/5/2022

Certificados y sostenibilidad

LGA_38 WRAS_240502

Ducha efecto lluvia para montaje empotrado en techo con luz 300 mm - Platino SERIES SPECIFIC

28 034 970 Versión del producto de 1/5/2022



Lista de piezas de recambios

Nº	Número de artículo	Denominación	Cantidad de montaje	Plazo de entrega
2	90 24 03 309 01 90	racor	1,00	2
3	90 24 03 309 00 90	racor	1,00	2
1	90 10 01 221 00 90	accesorio eléctrico	1,00	2
4	90 10 01 225 00 90	accesorio eléctrico	1,00	2