

Ducha fija - Cromo

SERIES SPECIFIC

28 504 670    Versión del producto de 30/6/2015



- Saliente 180-210 mm
- Articulación esférica giratoria 30°
- PURIFY RAIN, caudal máx. 7 l/min (a 3 bares)
- Con sistema antical
- Alcachofa de ducha Ø 100mm
- Roseta 60 x 60 mm
- Racor 1/2"
- Función de: 6 l/min

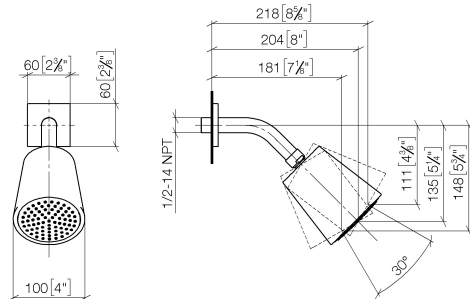
	Cromo	28 504 670-00
	Platino cepillado	28 504 670-06
	Platino	28 504 670-08
	Dark Chrome	28 504 670-19
	Oro claro cepillado	28 504 670-27
	Latón cepillado (Oro 23k)	28 504 670-28
	Negro mate	28 504 670-33
	Champagne cepillado (Oro 22k)	28 504 670-46
	Champagne (Oro 22k)	28 504 670-47
	Cromo cepillado	28 504 670-93
	Dark Platinum cepillado	28 504 670-99

Complementos recomendados



- Cuerpo empotrado -**    35 085 970 90
- Profundidad de montaje máx. 163 mm
  - Profundidad de montaje mín. 90 mm

mm [inches]



### Diagrama de flujo



### Códigos y Estándares

DIN 4109

ISO 3822

Ü-Zeichen



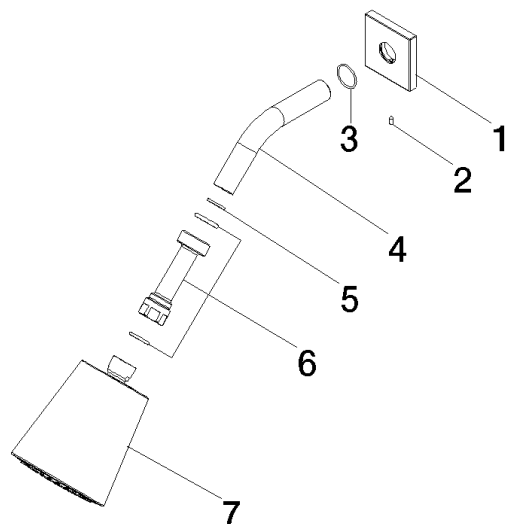
Ducha fija - Cromo

SERIES SPECIFIC

28 504 670    Versión del producto de 30/6/2015

Certificados y sostenibilidad

LGA\_19



## Lista de piezas de recambios

Nº	Número de artículo	Denominación	Cantidad de montaje	Plazo de entrega
1	09 27 98 003-00	roseta	1,00	10
4	09 11 03 011-00	racor	1,00	10
2	09 31 11 048 90	varilla	1,00	2
5	90 14 20 002 00 90	sello	1,00	2
3	90 14 10 026 00 90	sello	1,00	2
7	90 12 05 054 01-00	duchas	1,00	10
6	90 24 05 017 00 90	boquilla	1,00	2