

**MADISON Ducha lateral de masaje articulada sin regulación de caudal
FlowReduce - Platino cepillado**

MADISON

28 518 360



- Alcachofa de ducha Ø 55mm
- Articulación esférica giratoria 25° (en todas las direcciones)
- Chorro efecto lluvia
- Roseta Ø 55 mm
- Racor 1/2"
- Caudal máx. 5 l/min
- Este producto puede ayudar a un edificio a cumplir con los requisitos de los sistemas de certificación ecológica de edificios: LEED®, BREEAM®, DGNB

| | | |
|--|---------------------------|---------------|
|  | Platino cepillado | 28 518 360-06 |
|  | Cromo | 28 518 360-00 |
|  | Platino | 28 518 360-08 |
|  | Latón (Oro 23k) | 28 518 360-09 |
|  | Latón cepillado (Oro 23k) | 28 518 360-28 |
|  | Dark Platinum cepillado | 28 518 360-99 |

Complementos recomendados



- Cuerpo empotrado -** 35 085 970 90
- Profundidad de montaje máx. 163 mm
 - Profundidad de montaje mín. 90 mm

28 518 360
mm [inches]

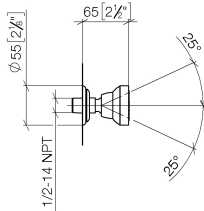


Diagrama de flujo

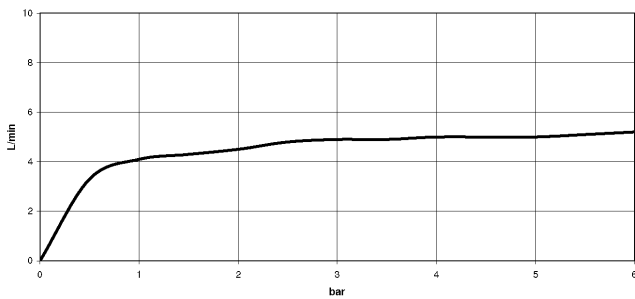
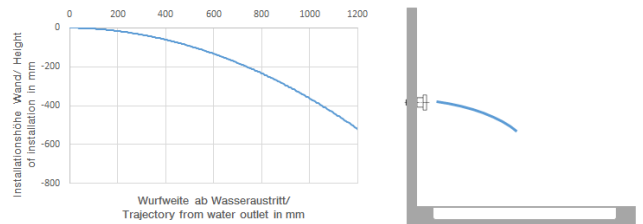


Diagrama de trayectoria



Códigos y Estándares

DIN 4109

ISO 3822

Scottish Water
Byelaws

UK Water Supply
Regulations

Ü-Zeichen



MADISON Ducha lateral de masaje articulada sin regulación de caudal
FlowReduce - Platino cepillado

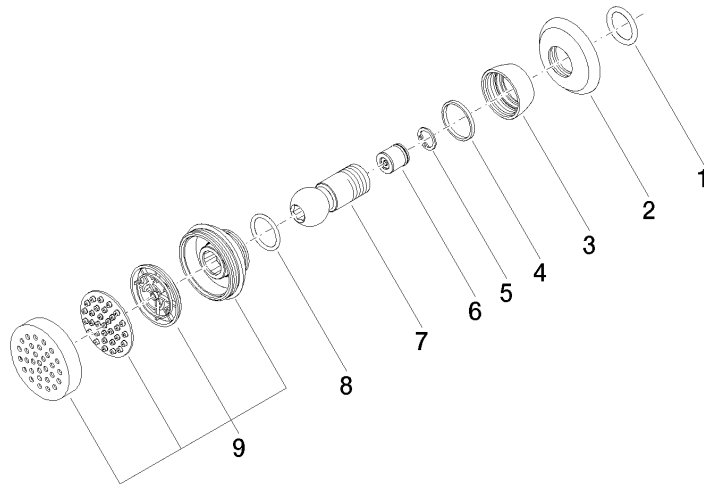
MADISON

28 518 360
Certificado

LGA_38

WRAS_240602

28 518 360





MADISON Ducha lateral de masaje articulada sin regulación de caudal
FlowReduce - Platino cepillado

MADISON

28 518 360

Lista de piezas de recambios

| N° | Número de artículo | Denominación | Cantidad de montaje | Plazo de entrega |
|----|--------------------|--------------|---------------------|------------------|
| | 90 14 10 026 00 90 | sello | 9 | 2 |