


**MADISON Ducha lateral de masaje articulada sin regulación de caudal
FlowReduce - Latón cepillado (Oro 23k)**

MADISON

28 518 360



- Alcachofa de ducha Ø 55mm
- Articulación esférica giratoria 25° (en todas las direcciones)
- Chorro efecto lluvia
- Roseta Ø 55 mm
- Racor 1/2"
- Caudal máx. 5 l/min
- Este producto puede ayudar a un edificio a cumplir con los requisitos de los sistemas de certificación ecológica de edificios: LEED®, BREEAM®, DGNB

	Latón cepillado (Oro 23k)	28 518 360-28
	Cromo	28 518 360-00
	Platino cepillado	28 518 360-06
	Platino	28 518 360-08
	Latón (Oro 23k)	28 518 360-09
	Dark Platinum cepillado	28 518 360-99

Complementos recomendados



- Cuerpo empotrado -** 35 085 970 90
- Profundidad de montaje máx. 163 mm
 - Profundidad de montaje mín. 90 mm

28 518 360
mm [inches]

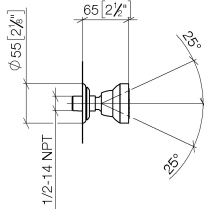


Diagrama de flujo

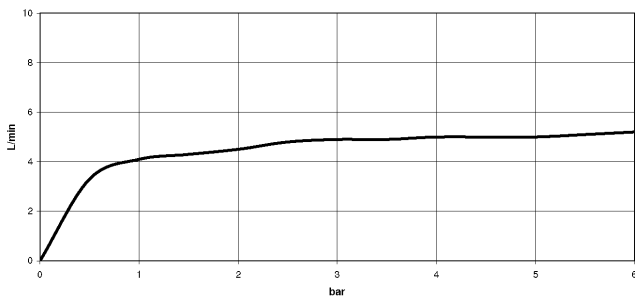
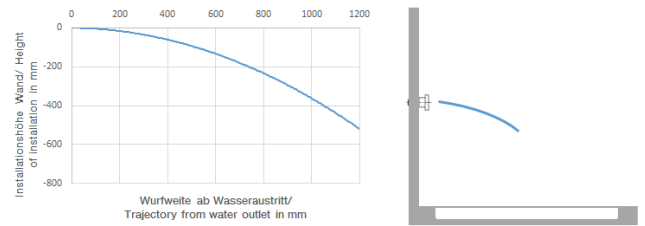


Diagrama de trayectoria



Códigos y Estándares

DIN 4109

ISO 3822

Scottish Water
Byelaws

UK Water Supply
Regulations

Ü-Zeichen



MADISON Ducha lateral de masaje articulada sin regulación de caudal
FlowReduce - Latón cepillado (Oro 23k)

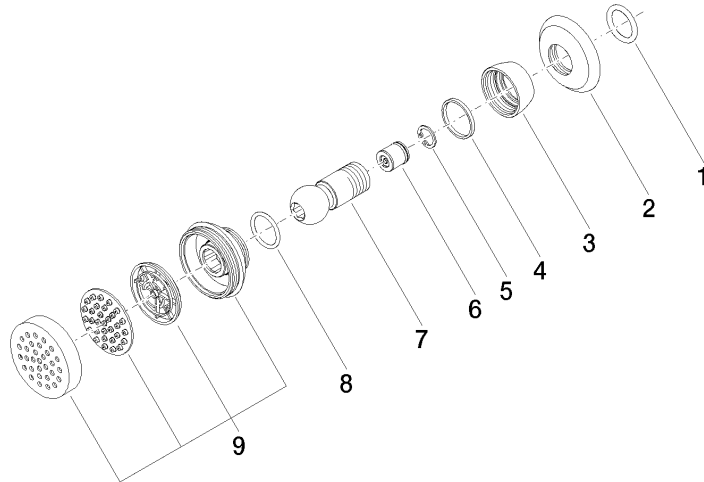
MADISON

28 518 360
Certificado

LGA_38

WRAS_240602

28 518 360





MADISON Ducha lateral de masaje articulada sin regulación de caudal
FlowReduce - Latón cepillado (Oro 23k)

MADISON

28 518 360

Lista de piezas de recambios

N°	Número de artículo	Denominación	Cantidad de montaje	Plazo de entrega
	90 14 10 026 00 90	sello	9	2