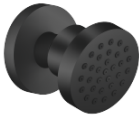


Ducha lateral de masaje articulada sin regulación de caudal FlowReduce -  
Negro mate

SERIES SPECIFIC

28 518 979    Versión del producto de 1/4/2024



- Alcachofa de ducha Ø 55mm
- Articulación esférica giratoria 25° (en todas las direcciones)
- HORIZONTAL RAIN, caudal máx. 5 l/min (a 3 bares)
- Con sistema antical
- Roseta Ø 55 mm
- Racor 1/2"
- Este producto puede ayudar a un edificio a cumplir con los requisitos de los sistemas de certificación ecológica de edificios: LEED®, BREEAM®, DGNB

	Negro mate	28 518 979-33
	Cromo	28 518 979-00
	Platino cepillado	28 518 979-06
	Platino	28 518 979-08
	Latón (Oro 23k)	28 518 979-09
	Dark Chrome	28 518 979-19
	Oro claro	28 518 979-26
	Oro claro cepillado	28 518 979-27
	Latón cepillado (Oro 23k)	28 518 979-28
	Bronce cepillado	28 518 979-42
	Champagne cepillado (Oro 22k)	28 518 979-46
	Champagne (Oro 22k)	28 518 979-47
	Cromo cepillado	28 518 979-93
	Dark Platinum cepillado	28 518 979-99

Complementos recomendados



- Cuerpo empotrado -35 085 970 90
- Profundidad de montaje máx. 163 mm
  - Profundidad de montaje mín. 90 mm

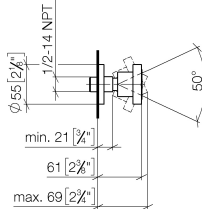


Diagrama de flujo

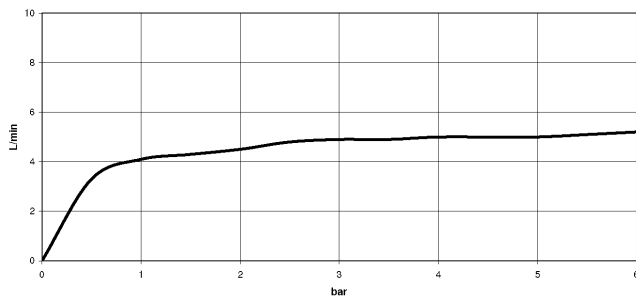
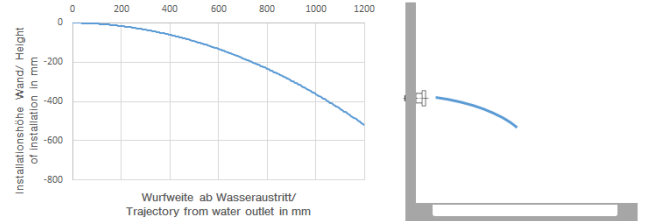


Diagrama de trayectoria



## Códigos y Estándares

ASME A112.18.1	cUPC	DIN 4109	ISO 3822
Scottish Water Byelaws	UK Water Supply Regulations	Ü-Zeichen	



Ducha lateral de masaje articulada sin regulación de caudal FlowReduce -  
Negro mate

SERIES SPECIFIC

28 518 979    Versión del producto de 1/4/2024

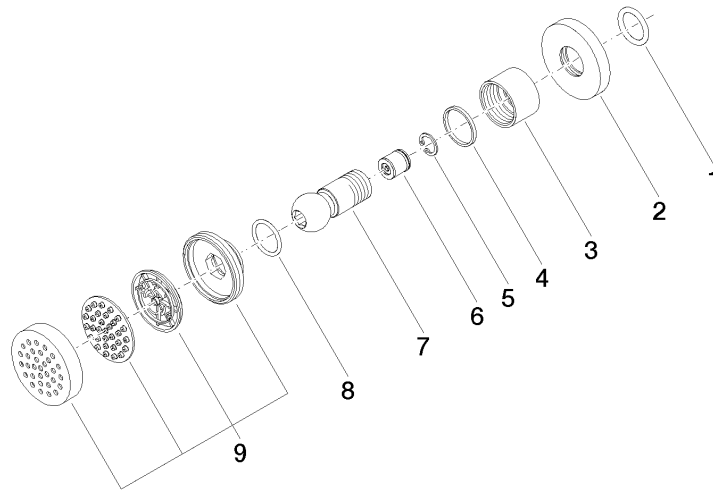
Certificados y sostenibilidad

LGA_38	IAPMO_4976	WRAS_240602
--------	------------	-------------

## Ducha lateral de masaje articulada sin regulación de caudal FlowReduce - Negro mate

SERIES SPECIFIC

28 518 979 Versión del producto de 1/4/2024



### Lista de piezas de recambios

Nº	Número de artículo	Denominación	Cantidad de montaje	Plazo de entrega
3	09 23 30 026-33	tuerca	1,00	30
5	09 16 01 014 90	anillo	1,00	2
7	09 21 40 016-33	racor	1,00	30
6	09 23 01 048 90	inhibidor de reflujo	1,00	2
4	09 14 15 010 90	anillo	1,00	2
8	09 14 10 015 90	sello	1,00	2
9	90 12 05 027 00-33	carcasa ( totalmente )	1,00	30
1	90 14 10 026 00 90	sello	1,00	2
2	09 27 22 019-33	roseta	1,00	30