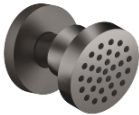


Ducha lateral de masaje articulada sin regulación de caudal FlowReduce - Dark SERIES SPECIFIC  
Platinum cepillado

28 518 979    Versión del producto de 1/4/2024



- Alcachofa de ducha Ø 55mm
- Articulación esférica giratoria 25° (en todas las direcciones)
- HORIZONTAL RAIN, caudal máx. 5 l/min (a 3 bares)
- Con sistema antical
- Roseta Ø 55 mm
- Racor 1/2"
- Este producto puede ayudar a un edificio a cumplir con los requisitos de los sistemas de certificación ecológica de edificios: LEED®, BREEAM®, DGNB

	Dark Platinum cepillado	28 518 979-99
	Cromo	28 518 979-00
	Platino cepillado	28 518 979-06
	Platino	28 518 979-08
	Latón (Oro 23k)	28 518 979-09
	Dark Chrome	28 518 979-19
	Oro claro	28 518 979-26
	Oro claro cepillado	28 518 979-27
	Latón cepillado (Oro 23k)	28 518 979-28
	Negro mate	28 518 979-33
	Bronce cepillado	28 518 979-42
	Champagne cepillado (Oro 22k)	28 518 979-46
	Champagne (Oro 22k)	28 518 979-47
	Cromo cepillado	28 518 979-93

Complementos recomendados



- Cuerpo empotrado -**    35 085 970 90
- Profundidad de montaje máx. 163 mm
  - Profundidad de montaje mín. 90 mm



Ducha lateral de masaje articulada sin regulación de caudal FlowReduce - Dark SERIES SPECIFIC  
Platinum cepillado

28 518 979    Versión del producto de 1/4/2024  
mm [inches]

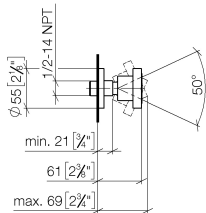


Diagrama de flujo

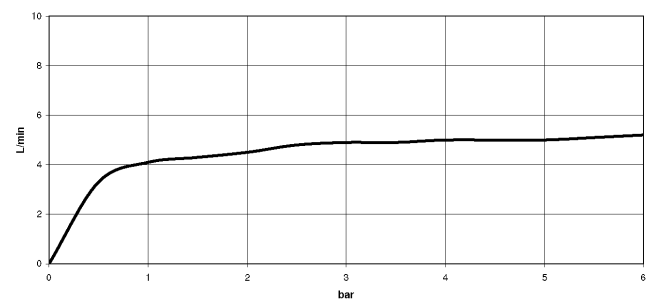
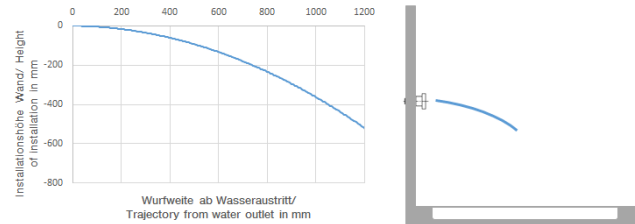


Diagrama de trayectoria



Códigos y Estándares

ASME A112.18.1	cUPC	DIN 4109	ISO 3822
Scottish Water Byelaws	UK Water Supply Regulations	Ü-Zeichen	



Ducha lateral de masaje articulada sin regulación de caudal FlowReduce - Dark SERIES SPECIFIC  
Platinum cepillado

28 518 979 Versión del producto de 1/4/2024

Certificados y sostenibilidad

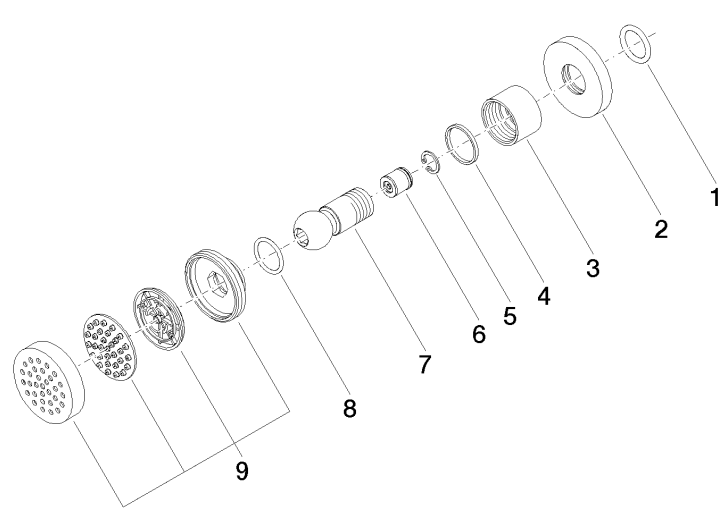
LGA\_38

IAPMO\_4976

WRAS\_240602

Ducha lateral de masaje articulada sin regulación de caudal FlowReduce - Dark
SERIES SPECIFIC
Platinum cepillado

28 518 979
Versión del producto de 1/4/2024



Lista de piezas de recambios

Nº	Número de artículo	Denominación	Cantidad de montaje	Plazo de entrega
3	09 23 30 026-99	tuerca	1,00	20
7	09 21 40 016-99	racor	1,00	20
9	90 12 05 027 00-99	carcasa ( totalmente )	1,00	20
6	09 23 01 048 90	inhibidor de reflujo	1,00	2
5	09 16 01 014 90	anillo	1,00	2
4	09 14 15 010 90	anillo	1,00	2
8	09 14 10 015 90	sello	1,00	2
1	90 14 10 026 00 90	sello	1,00	2
2	09 27 22 019-99	roseta	1,00	20