

**MADISON Ducha lateral de masaje articulada sin regulación de caudal - Latón (Oro 23k)**

MADISON

28 528 360



- Alcahafa de ducha Ø 55mm
- Articulación esférica giratoria 25° (en todas las direcciones)
- HORIZONTAL RAIN, caudal máx. 7 l/min (a 3 bares)
- Roseta Ø 55 mm
- Racor 1/2"

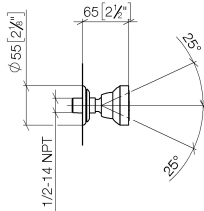
	Latón (Oro 23k)	28 528 360-09
	Cromo	28 528 360-00
	Platino cepillado	28 528 360-06
	Platino	28 528 360-08
	Latón cepillado (Oro 23k)	28 528 360-28
	Dark Platinum cepillado	28 528 360-99

**Complementos recomendados**

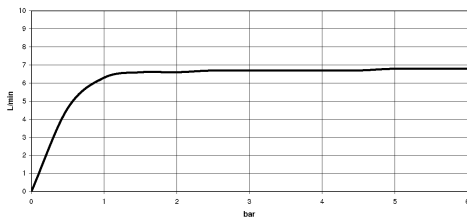


- Cuerpo empotrado -** 35 085 970 90
- Profundidad de montaje máx. 163 mm
  - Profundidad de montaje mín. 90 mm

28 528 360  
mm [inches]



**Diagrama de flujo**



**Códigos y Estándares**

DIN 4109

ISO 3822

Scottish Water  
Byelaws

UK Water Supply  
Regulations

**Ü-Zeichen**



MADISON Ducha lateral de masaje articulada sin regulación de caudal - Latón  
(Oro 23k)

---

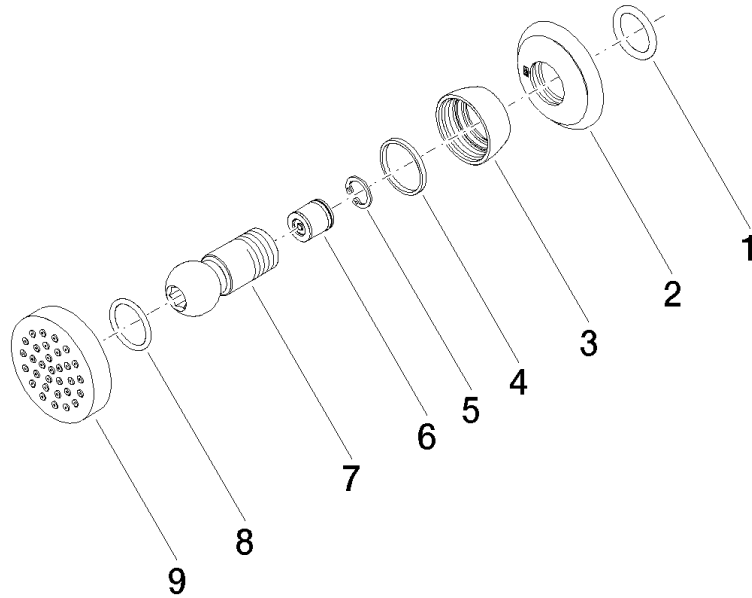
MADISON

28 528 360  
Certificado

---

LGA\_38

WRAS\_240602





MADISON Ducha lateral de masaje articulada sin regulación de caudal - Latón  
(Oro 23k)

MADISON

28 528 360

### Lista de piezas de recambios

N°	Número de artículo	Denominación	Cantidad de montaje	Plazo de entrega
	90 14 10 026 00 90	sello	9	2