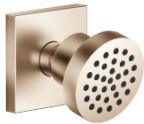


Ducha lateral de masaje articulada sin regulación de caudal - Light Gold cepillado

SERIES SPECIFIC

28 528 782    Versión del producto de 1/6/2024



- Alcachofa de ducha Ø 55mm
- Articulación esférica giratoria 25° (en todas las direcciones)
- HORIZONTAL RAIN, caudal máx. 7 l/min (a 3 bares)
- Sistema antical
- Roseta 60 x 60 mm
- Racor 1/2"

|  |                               |               |
|--|-------------------------------|---------------|
|  | Light Gold cepillado          | 28 528 782-27 |
|  | Cromo                         | 28 528 782-00 |
|  | Platino cepillado             | 28 528 782-06 |
|  | Platino                       | 28 528 782-08 |
|  | Dark Chrome                   | 28 528 782-19 |
|  | Latón cepillado (Oro 23k)     | 28 528 782-28 |
|  | Negro mate                    | 28 528 782-33 |
|  | Champagne cepillado (Oro 22k) | 28 528 782-46 |
|  | Champagne (Oro 22k)           | 28 528 782-47 |
|  | Cromo cepillado               | 28 528 782-93 |
|  | Dark Platinum cepillado       | 28 528 782-99 |

Complementos recomendados



- Cuerpo empotrado -35 085 970 90
- Profundidad de montaje mín. 90 mm
  - Profundidad de montaje máx. 163 mm

Ducha lateral de masaje articulada sin regulación de caudal - Light Gold  
cepillado

SERIES SPECIFIC

28 528 782    Versión del producto de 1/6/2024  
mm [inches]

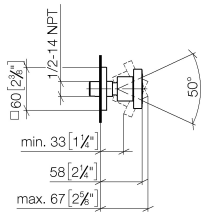


Diagrama de flujo



Códigos y Estándares

DIN 4109

ISO 3822

Scottish Water  
Byelaws

UK Water Supply  
Regulations

Ü-Zeichen



Ducha lateral de masaje articulada sin regulación de caudal - Light Gold  
cepillado

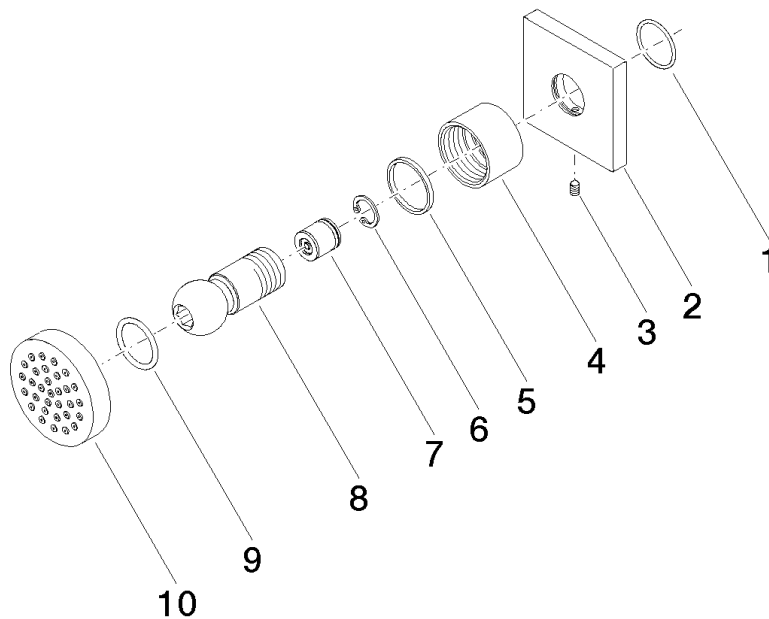
SERIES SPECIFIC

28 528 782    Versión del producto de 1/6/2024

Certificados y sostenibilidad

LGA\_38

WRAS\_240602



## Lista de piezas de recambios

| Nº | Número de artículo | Denominación           | Cantidad de montaje | Plazo de entrega |
|----|--------------------|------------------------|---------------------|------------------|
| 5  | 09 14 15 010 90    | anillo                 | 1,00                | 2                |
| 3  | 09 31 11 048 90    | varilla                | 1,00                | 2                |
| 9  | 09 14 10 015 90    | sello                  | 1,00                | 2                |
| 7  | 90 23 01 147 00 90 | inhibidor de reflujo   | 1,00                | 2                |
| 4  | 09 23 30 026-27    | tuerca                 | 1,00                | 60               |
| 1  | 09 14 10 098 90    | sello                  | 1,00                | 2                |
| 2  | 09 27 98 003-27    | roseta                 | 1,00                | 60               |
| 10 | 90 12 05 027 00-27 | carcasa ( totalmente ) | 1,00                | 30               |
| 8  | 09 21 40 016-27    | racor                  | 1,00                | 60               |
| 6  | 09 16 01 014 90    | anillo                 | 1,00                | 2                |