

Ducha efecto lluvia con fijación a pared 300 x 240 mm - Oro claro cepillado SERIES SPECIFIC

28 765 980 Versión del producto de 13/3/2017



- Saliente 450 mm
 - Ducha efecto lluvia 300 x 240mm
 - PURE RAIN, caudal máx. 20 l/min (a 3 bares)
 - Función de: 12 l/min
 - Roseta 60 x 60 mm
 - Racor 1/2"
 - Con sistema antical
 - Con función de marcha en vacío
- Cambio de producto a partir del 1.4.2024: flujo máx. 20l/min

	Oro claro cepillado	28 765 980-27
	Cromo	28 765 980-00
	Platino cepillado	28 765 980-06
	Platino	28 765 980-08
	Latón cepillado (Oro 23k)	28 765 980-28
	Negro mate	28 765 980-33
	Cromo cepillado	28 765 980-93
	Dark Platinum cepillado	28 765 980-99

Complementos recomendados



- Cuerpo empotrado -** 35 085 970 90
- Profundidad de montaje mín. 90 mm
 - Profundidad de montaje máx. 163 mm

mm [inches]

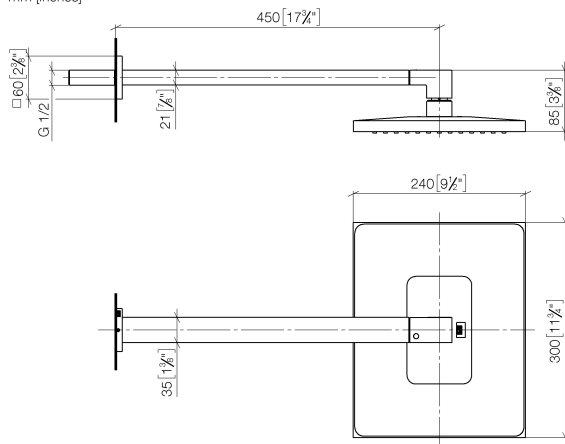


Diagrama de flujo



Códigos y Estándares

DIN 4109

ISO 3822

Scottish Water
Byelaws

UK Water Supply
Regulations

Ü-Zeichen



Ducha efecto lluvia con fijación a pared 300 x 240 mm - Oro claro cepillado

SERIES SPECIFIC

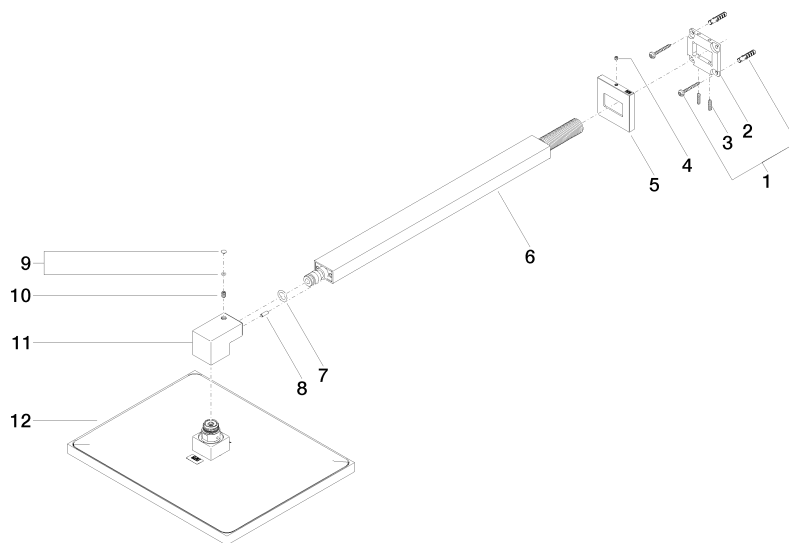
28 765 980 Versión del producto de 13/3/2017

Certificados y sostenibilidad

LGA_29

WRAS_2212

LGA_38



Lista de piezas de recambios

Nº	Número de artículo	Denominación	Cantidad de montaje	Plazo de entrega
3	09 31 11 084 90	varilla	2,00	2
7	90 14 10 011 00 90	sello	1,00	2
8	09 31 11 040 90	varilla	1,00	2
10	09 31 11 036 90	varilla	1,00	2
6	04 28 22 247 20-27	tubo	1,00	60
5	09 27 98 016-27	roseta	1,00	60
4	09 31 11 099 90	varilla	1,00	2
2	09 30 11 160 90	disco	1,00	2
11	09 17 01 180-27	racor	1,00	60
9	90 31 20 087 00-27	tapón	1,00	30
1	04 30 31 032 00 90	juego de fijación	1,00	2
12	04 12 05 063 00-27	duchas	1,00	60