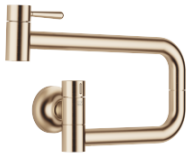


VAIA POT FILLER Válvula de agua fría - Champagne cepillado (Oro 22k)

VAIA

30 805 809 Versión del producto de 1/7/2023



- Saliente 500 mm
- Caño de salida giratorio
- Chorro laminar
- Sólo agua fría
- Caudal máx. 5,7 l/min con 3 bares de presión hidráulica
- Profundidad de montaje mín. 125 mm
- Profundidad de montaje máx. 80 mm
- Sin plomo
- Este producto puede ayudar a un edificio a cumplir con los requisitos de los sistemas de certificación ecológica de edificios: LEED®, BREEAM®, DGNB

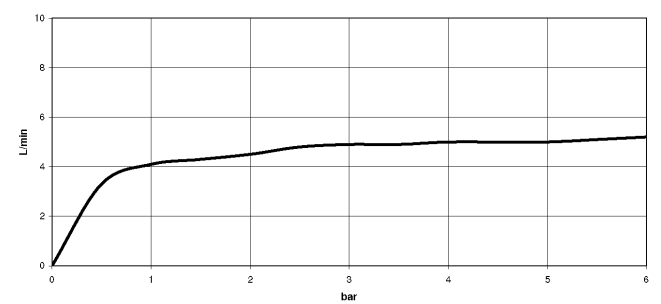
	Champagne cepillado (Oro 22k)	30 805 809-46
	Cromo	30 805 809-00
	Platino cepillado	30 805 809-06
	Platino	30 805 809-08
	Latón (Oro 23k)	30 805 809-09
	Dark Chrome	30 805 809-19
	Latón cepillado (Oro 23k)	30 805 809-28
	Bronce cepillado	30 805 809-42
	Champagne (Oro 22k)	30 805 809-47
	Cromo cepillado	30 805 809-93
	Dark Platinum cepillado	30 805 809-99

Complementos necesarios



- POT FILLER Ángulo de pared empotrado -** 35 087 970 90
- Profundidad de montaje mín. 80 mm
 - Profundidad de montaje máx. 125 mm

Diagrama de flujo



Códigos y Estándares

ASME A112.18.1	cUPC	DIN 4109	ISO 3822
NSF372	NSF61	Scottish Water Byelaws	UK Water Supply Regulations
Ü-Zeichen			



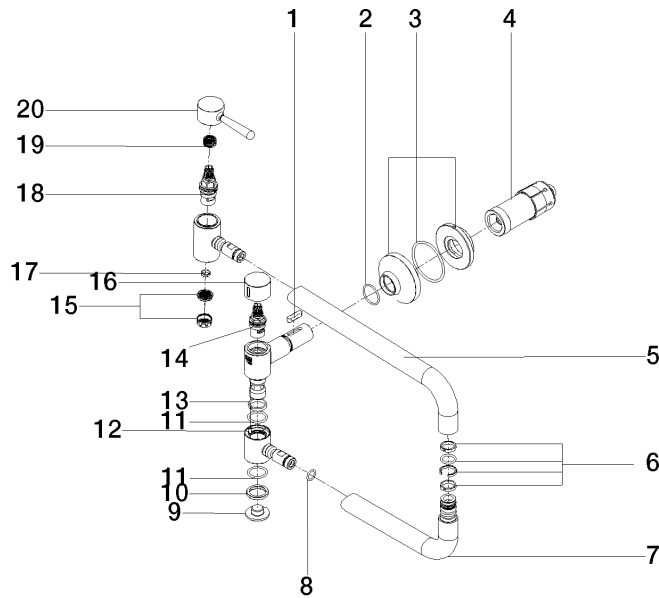
VAIA POT FILLER Válvula de agua fría - Champagne cepillado (Oro 22k)

VAIA

30 805 809 Versión del producto de 1/7/2023

Certificados y sostenibilidad

LGA_29 IAPMO_N-4976 WRAS_240702 IAPMO_6397 IAPMO_4976 (



Lista de piezas de recambios

Nº	Número de artículo	Denominación	Cantidad de montaje	Plazo de entrega
15	09 29 03 089 90	mezclador de aire	1,00	60
12	09 31 11 109 90	varilla	1,00	2
3	90 27 87 039 00-46	roseta	1,00	30
7	04 28 22 221 10-46	tubo	1,00	30
4	90 30 01 213 00 90	racor	1,00	2
13	09 28 10 136 90	anillo	1,00	2
5	09 28 22 208-46	tubo	1,00	30
8	90 14 10 077 00 90	sello	2,00	2
2	90 14 10 063 00 90	sello	1,00	2
17	09 14 05 002 90	sello	1,00	2
6	90 28 10 199 00 90	kit de la junta	1,00	2
19	90 12 12 232 00 90	manguito de engaste	1,00	2
1	90 16 04 001 00 90	resorte	1,00	2
14	90 90 03 171 00 90	parte superior	1,00	2
18	90 90 03 146 00 90	parte superior	1,00	2
11	09 14 10 015 90	sello	2,00	2
20	90 20 80 051 00-46	manilla	1,00	30
9	09 21 02 028-46	tapa	1,00	30
16	09 20 62 025-46	manilla	1,00	30
10	09 28 10 139 90	anillo	1,00	2