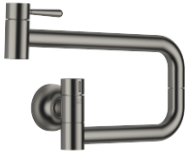


30 805 809



- Saliente 500 mm
- Caño de salida giratorio
- Chorro laminar
- Sólo agua fría
- Caudal máx. 5,7 l/min con 3 bares de presión hidráulica
- Profundidad de montaje mín. 125 mm
- Profundidad de montaje máx. 80 mm
- Sin plomo
- Este producto puede ayudar a un edificio a cumplir con los requisitos de los sistemas de certificación ecológica de edificios: LEED®, BREEAM®, DGNB

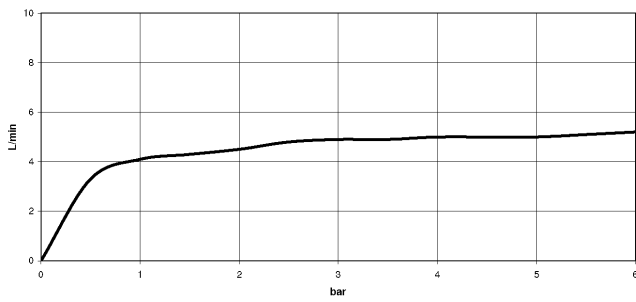
	Dark Platinum cepillado	30 805 809-99
	Cromo	30 805 809-00
	Platino cepillado	30 805 809-06
	Platino	30 805 809-08
	Latón (Oro 23k)	30 805 809-09
	Dark Chrome	30 805 809-19
	Latón cepillado (Oro 23k)	30 805 809-28
	Champagne cepillado (Oro 22k)	30 805 809-46
	Champagne (Oro 22k)	30 805 809-47
	Cromo cepillado	30 805 809-93

Complementos necesarios



- POT FILLER Ángulo de pared empotrado -** 35 087 970 90
- Profundidad de montaje máx. 125 mm
 - Profundidad de montaje mín. 80 mm

Diagrama de flujo



Códigos y Estándares

DIN 4109

ISO 3822

Ü-Zeichen



VAIA POT FILLER Válvula de agua fría - Dark Platinum cepillado

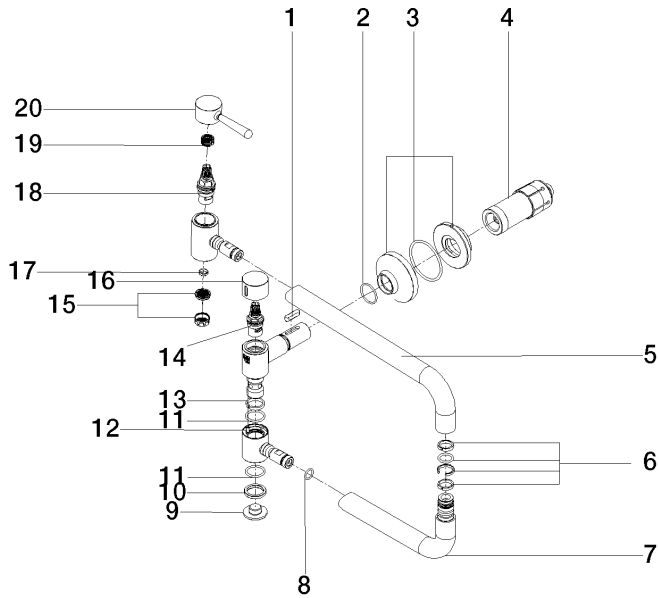
VAIA

30 805 809

Certificado

LGA_29

Versión del producto de 7/1/2023





VAIA POT FILLER Válvula de agua fría - Dark Platinum cepillado

VAIA

30 805 809

Lista de piezas de recambios

Versión del producto de 7/1/2023

Nº	Número de artículo	Denominación	Cantidad de montaje	Plazo de entrega
	90 16 04 001 00 90	resorte	22	2