

30 805 875



- Saliente 500 mm
- Caño de salida giratorio
- Chorro laminar
- Sólo agua fría
- Caudal máx. 5,7 l/min con 3 bares de presión hidráulica
- Profundidad de montaje mín. 125 mm
- Profundidad de montaje máx. 80 mm
- Sin plomo
- Este producto puede ayudar a un edificio a cumplir con los requisitos de los sistemas de certificación ecológica de edificios: LEED®, BREEAM®, DGNB

| | | |
|---|-------------------------------|---------------|
|  | Cromo cepillado | 30 805 875-93 |
|  | Cromo | 30 805 875-00 |
|  | Platino cepillado | 30 805 875-06 |
|  | Platino | 30 805 875-08 |
|  | Latón (Oro 23k) | 30 805 875-09 |
|  | Dark Chrome | 30 805 875-19 |
|  | Latón cepillado (Oro 23k) | 30 805 875-28 |
|  | Champagne cepillado (Oro 22k) | 30 805 875-46 |
|  | Champagne (Oro 22k) | 30 805 875-47 |
|  | Dark Platinum cepillado | 30 805 875-99 |

Complementos necesarios



- POT FILLER Ángulo de pared empotrado -** 35 087 970 90
- Profundidad de montaje máx. 125 mm
 - Profundidad de montaje mín. 80 mm

30 805 875

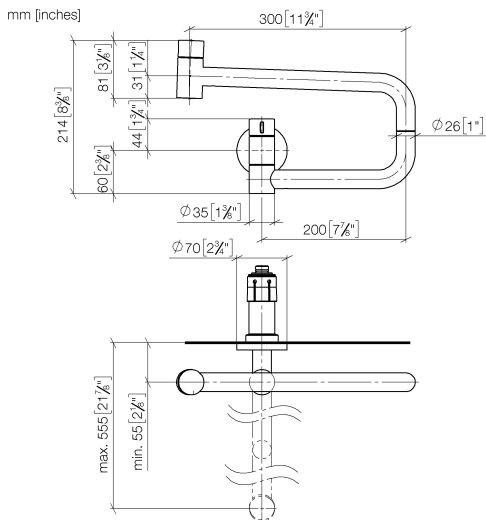
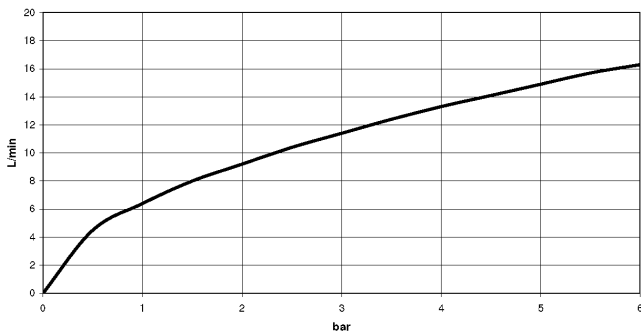


Diagrama de flujo



Códigos y Estándares

DIN 4109

ISO 3822

NSF372

NSF61

Ü-Zeichen



TARA ULTRA POT FILLER Válvula de agua fría - Cromo cepillado

TARA ULTRA

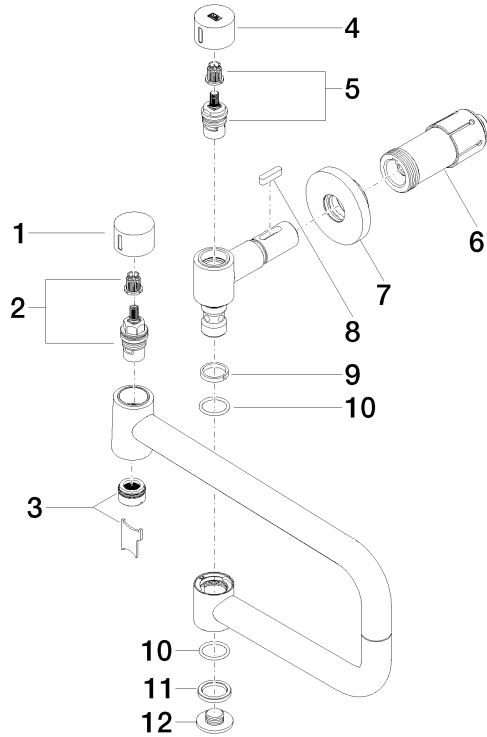
30 805 875

Certificado

IAPMO_N-4

IAPMO_6

LGA_29





30 805 875

Lista de piezas de recambios

| N° | Número de artículo | Denominación | Cantidad de montaje | Plazo de entrega |
|----|--------------------|--------------|---------------------|------------------|
| | 09 20 62 025-93 | manilla | 13 | 60 |