

TARA Batería mural de puente con caño extraíble - Platino


TARA

31 151 892

Versión del producto de 1/1/2025



- Saliente 365-545 mm
- Caño de salida giratorio
- Chorro laminar
- Racor 1/2"
- Calibración 150 mm ± 10 mm
- Caudal máx. 8,3 l/min con 3 bares de presión hidráulica
- Sin plomo
- Este producto puede ayudar a un edificio a cumplir con los requisitos de los sistemas de certificación ecológica de edificios: LEED®, BREEAM®, DGNB

| | | |
|-------------------------------------------------------------------------------------|-------------------------------|---------------|
|  | Platino | 31 151 892-08 |
|  | Cromo | 31 151 892-00 |
|  | Platino cepillado | 31 151 892-06 |
|  | Latón (Oro 23k) | 31 151 892-09 |
|  | Dark Chrome | 31 151 892-19 |
|  | Latón cepillado (Oro 23k) | 31 151 892-28 |
|  | Bronce cepillado | 31 151 892-42 |
|  | Champagne cepillado (Oro 22k) | 31 151 892-46 |
|  | Champagne (Oro 22k) | 31 151 892-47 |
|  | Cromo cepillado | 31 151 892-93 |
|  | Dark Platinum cepillado | 31 151 892-99 |

31 151 892 Versión del producto de 1/1/2025

mm [inches]

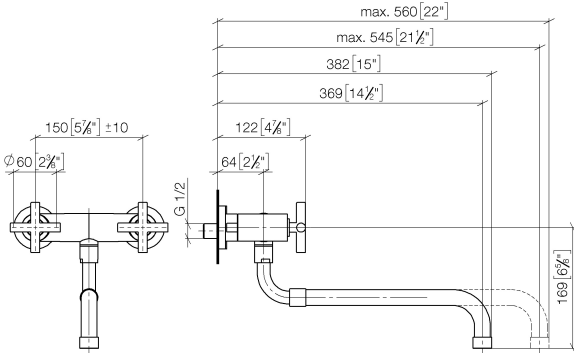
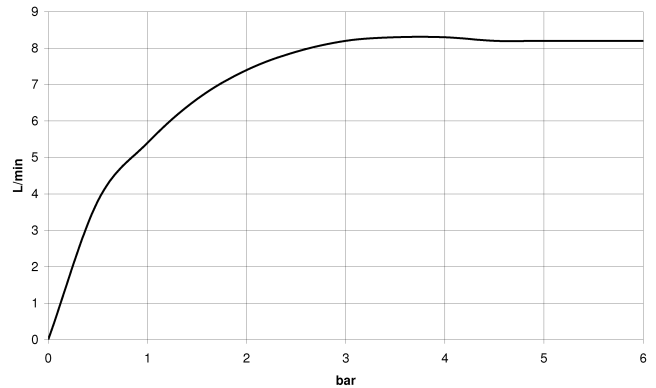


Diagrama de flujo



Códigos y Estándares

DIN 4109

ISO 3822

Ü-Zeichen



TARA Batería mural de puente con caño extraíble - Platino

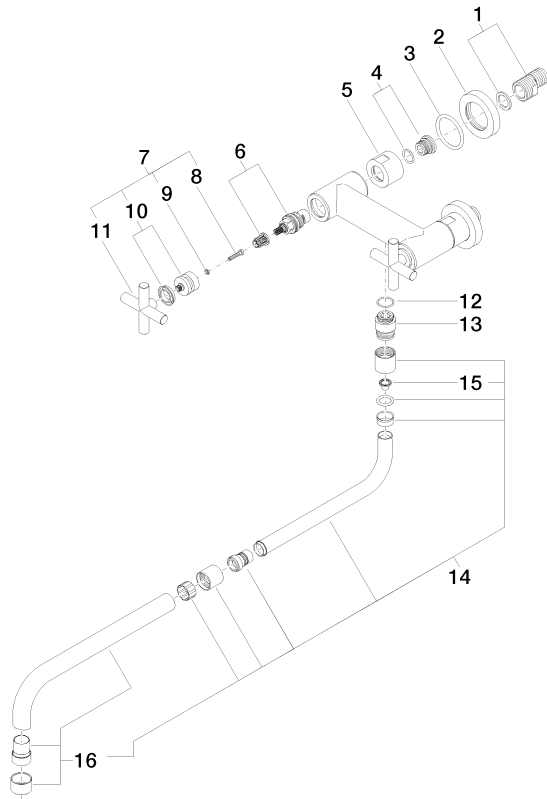
TARA

31 151 892 Versión del producto de 1/1/2025

Certificados y sostenibilidad

LGA_19

Piezas para otros
acabados pueden
encontrarse aquí:
Cromo



Lista de piezas de recambios

| Nº | Número de artículo | Denominación | Cantidad de montaje | Plazo de entrega |
|----|--------------------|---------------------|---------------------|------------------|
| 13 | 09 24 03 093 10-08 | boquilla | 1,00 | 60 |
| 1 | 04 11 04 003 00 90 | racor | 2,00 | 2 |
| 6 | 90 90 03 131 00 90 | parte superior | 2,00 | 2 |
| 14 | 04 28 25 075 00-08 | caño | 1,00 | 40 |
| 10 | 90 12 12 007 00-08 | alojamiento | 2,00 | 40 |
| 4 | 04 29 05 014 00 90 | boquilla | 2,00 | 2 |
| 15 | 09 29 03 027 90 | elemento insertable | 1,00 | 2 |
| 3 | 09 14 10 041 90 | sello | 2,00 | 2 |
| 2 | 09 27 89 004-08 | roseta | 2,00 | 40 |
| 16 | 90 28 25 076 00-08 | caño | 1,00 | 40 |
| 5 | 09 23 30 012-08 | tuerca | 2,00 | 40 |
| 11 | 09 20 89 010-08 | manilla | 2,00 | 60 |
| 12 | 90 14 10 032 00 90 | sello | 1,00 | 2 |
| 9 | 90 30 11 029 00 90 | disco | 2,00 | 2 |
| 8 | 90 30 30 075 00 90 | tornillo | 2,00 | 2 |
| 7 | 90 20 89 010 10-08 | manilla | 2,00 | 40 |