

LOT BAR TAP Batería monomando de dos orificios con rosetas individuales - Platino

LOT

32 805 680 Versión del producto de 31/5/2010 a 10/3/2021



- Saliente 165 mm
- Caño giratorio 360°
- Chorro mezclado con aire
- Altura máxima del conjunto 230 mm
- Altura hasta el regulador de chorro laminar 205 mm
- Roseta separada de 55 x 55 mm
- Diámetro del orificio caño 35 mm
- Diámetro del orificio mezclador monomando 44 mm
- Caudal máx. 8 l/min con 3 bares de presión hidráulica
- Sin plomo
- Este producto puede ayudar a un edificio a cumplir con los requisitos de los sistemas de certificación ecológica de edificios: LEED®, BREEAM®, DGNB

Mando posicionable libremente.

	Platino	32 805 680-08
	Cromo	32 805 680-00
	Platino cepillado	32 805 680-06
	Dark Chrome	32 805 680-19
	Latón cepillado (Oro 23k)	32 805 680-28
	Bronce cepillado	32 805 680-42
	Champagne cepillado (Oro 22k)	32 805 680-46
	Champagne (Oro 22k)	32 805 680-47
	Dark Platinum cepillado	32 805 680-99

Complementos recomendados

Accionamiento excéntrico manual con maneta de control giratoria - Platino 10 711 970-08



Complementos recomendados

Dispensador con roseta - Platino 82 439 970-08



LOT BAR TAP Batería monomando de dos orificios con rosetas individuales - Platino

LOT

32 805 680 Versión del producto de 31/5/2010 a 10/3/2021

mm [inches]

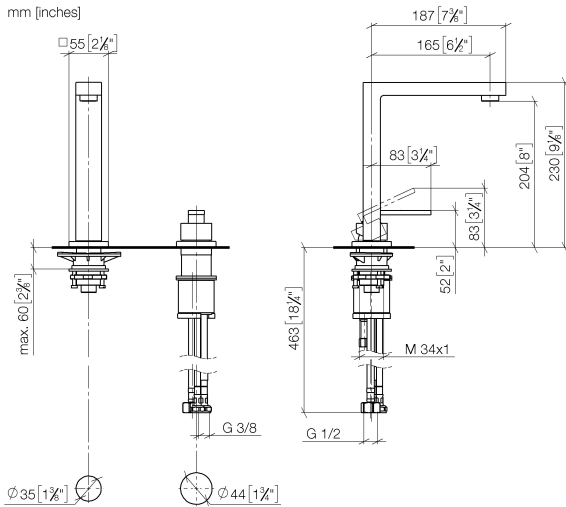
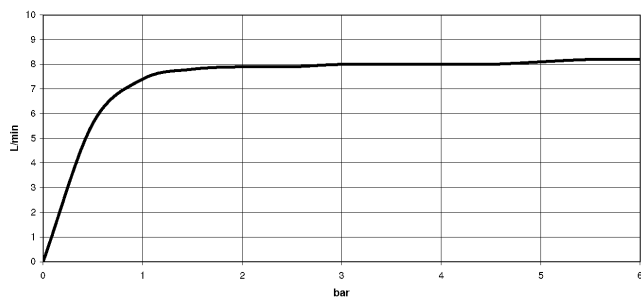


Diagrama de flujo



Códigos y Estándares

DIN 4109

EN 817

Executive Order
no. 1007

ISO 3822

Scottish Water
Byelaws

UK Water Supply
Regulations

Ü-Zeichen

VA-Zeichen



LOT BAR TAP Bateria monomando de dos orificios con rosetas individuales -
Platino

LOT

32 805 680 Versión del producto de 31/5/2010 a 10/3/2021

Certificados y sostenibilidad

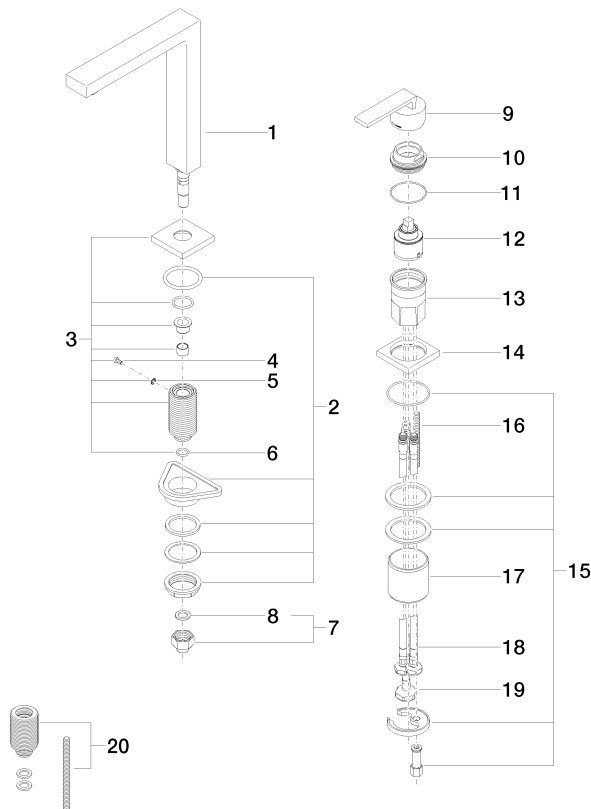
GDV_0400	LGA_18	ETA_18	WRAS_250402
----------	--------	--------	-------------

LOT BAR TAP Batería monomando de dos orificios con rosetas individuales - Platino

LOT

32 805 680 Versión del producto de 31/5/2010 a 10/3/2021

Piezas para otros
acabados pueden
encontrarse aquí:
Cromo



Lista de piezas de recambios

Nº	Número de artículo	Denominación	Cantidad de montaje	Plazo de entrega
10	09 24 04 142-08	tuerca	1,00	60
5	09 30 11 028 90	disco	1,00	2
9	90 20 78 040 00-08	manilla	1,00	40
13	09 30 01 100 10 90	camisa	1,00	2
7	04 24 04 166 10 90	boquilla	1,00	2
15	04 30 11 038 02 90	juego de fijación	1,00	2
19	04 30 04 019 00 90	manguera	1,00	2
17	09 18 40 079 90	camisa	1,00	2
1	90 11 06 192 04-08	caño	1,00	40
2	04 23 10 044 01 90	juego de fijación	1,00	2
14	09 27 78 007-08	roseta	1,00	60
3	90 27 78 023 00-08	roseta	1,00	40
20	12 802 970 90	Juego de prolongación -	1,00	60
16	09 31 11 011 90	varilla	1,00	2
11	09 14 10 037 90	sello	1,00	2
18	04 30 04 104 00 90	manguera	2,00	2
4	09 30 30 057 90	tornillo	1,00	2
6	90 14 10 077 00 90	sello	1,00	2
8	90 14 20 002 00 90	sello	1,00	2
12	90 15 05 045 00 90	cartucho	1,00	2