

LOT Batería monomando de dos orificios con rosetas individuales -
Champagne cepillado (Oro 22k)

LOT

32 815 680 Versión del producto de 1/4/2024



- Saliente 235 mm
 - Caño de salida giratorio 360°
 - Chorro mezclado con aire
 - Altura máxima del conjunto 345 mm
 - Altura hasta el aireador 319 mm
 - Roseta separada de 55 x 55 mm
 - Diámetro del orificio caño 35 mm
 - Diámetro del orificio mezclador monomando 44 mm
 - Caudal máx. 8 l/min con 3 bares de presión hidráulica
 - Sin plomo
 - Este producto puede ayudar a un edificio a cumplir con los requisitos de los sistemas de certificación ecológica de edificios: LEED®, BREEAM®, DGNB
- Mando posicionable libremente.

	Champagne cepillado (Oro 22k)	32 815 680-46
	Cromo	32 815 680-00
	Platino cepillado	32 815 680-06
	Platino	32 815 680-08
	Dark Chrome	32 815 680-19
	Latón cepillado (Oro 23k)	32 815 680-28
	Bronce cepillado	32 815 680-42
	Champagne (Oro 22k)	32 815 680-47
	Dark Platinum cepillado	32 815 680-99

Complementos recomendados



**Dispensador con roseta -
Champagne cepillado (Oro 22k)** 82 439 970-46



**Accionamiento excéntrico manual
con maneta de control giratoria -
Champagne cepillado (Oro 22k)** 10 711 970-46

LOT Batería monomando de dos orificios con rosetas individuales - Champagne cepillado (Oro 22k)

LOT

32 815 680 Versión del producto de 1/4/2024

mm [inches]

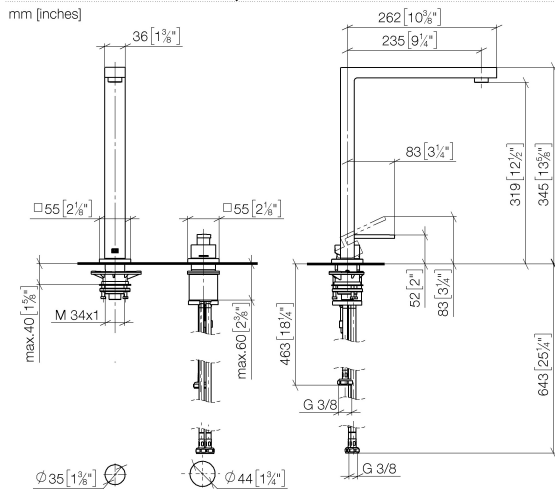
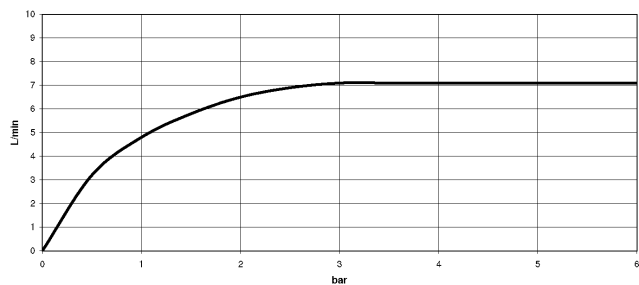


Diagrama de flujo



Códigos y Estándares

DIN 4109

ISO 3822

Scottish Water
Byelaws

UK Water Supply
Regulations

Ü-Zeichen



LOT Batería monomando de dos orificios con rosetas individuales -
Champagne cepillado (Oro 22k)

LOT

32 815 680 Versión del producto de 1/4/2024

Certificados y sostenibilidad

LGA_38

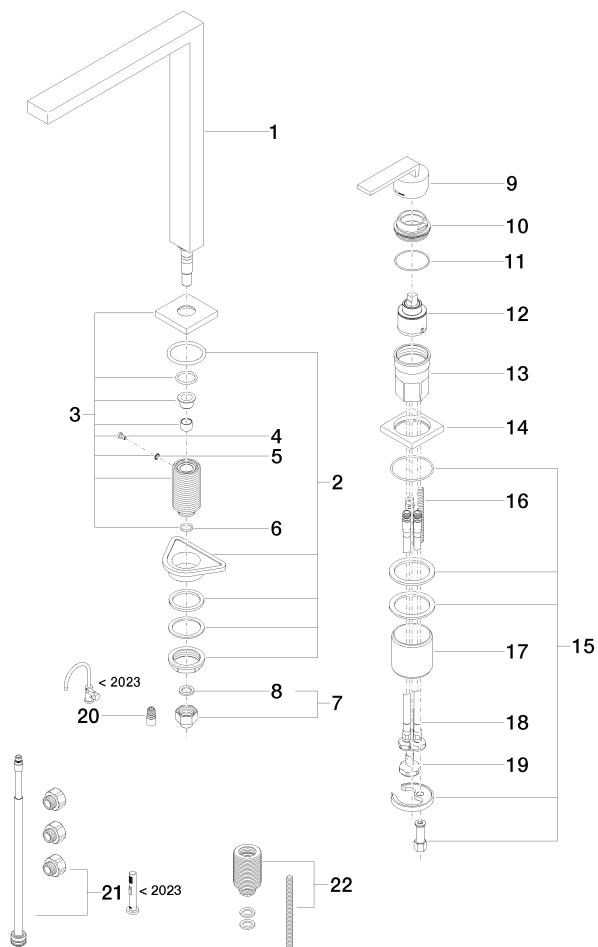
WRAS_250402

LOT Batería monomando de dos orificios con rosetas individuales - Champagne cepillado (Oro 22k)

LOT

32 815 680 Versión del producto de 1/4/2024

Piezas para otros
acabados pueden
encontrarse aquí:
Cromo



LOT Batería monomando de dos orificios con rosetas individuales - Champagne cepillado (Oro 22k)

LOT

32 815 680 Versión del producto de 1/4/2024

Lista de piezas de recambios

Nº	Número de artículo	Denominación	Cantidad de montaje	Plazo de entrega
21	90 17 09 046 13 90	juego de reequipamient	1,00	2
8	90 14 20 002 00 90	sello	1,00	2
10	09 24 04 142-46	tuerca	1,00	30
9	90 20 78 040 00-46	manilla	1,00	30
12	90 15 05 045 00 90	cartucho	1,00	2
20	90 24 03 537 01 90	adaptador	1,00	2
19	04 30 04 019 00 90	manguera	1,00	2
4	09 30 30 057 90	tornillo	1,00	2
3	90 27 78 023 00-46	roseta	1,00	30
13	09 30 01 100 10 90	camisa	1,00	2
18	04 30 04 104 00 90	manguera	2,00	2
15	04 30 11 038 02 90	juego de fijación	1,00	2
6	90 14 10 077 00 90	sello	1,00	2
7	04 24 04 166 10 90	boquilla	1,00	2
1	90 11 06 188 05-46	caño	1,00	-
Ya no se puede pedir el repuesto, solicite el artículo de repuesto.				
22	12 802 970 90	Juego de prolongación -	1,00	60
14	09 27 78 007-46	roseta	1,00	30
11	09 14 10 108 90	sello	1,00	2
5	09 30 11 028 90	disco	1,00	2
16	09 31 11 011 90	varilla	1,00	2
2	04 23 10 044 01 90	juego de fijación	1,00	2
17	09 18 40 079 90	camisa	1,00	2