

TARA ULTRA Batería monomando de dos orificios con rosetas individuales -
Champagne (Oro 22k)

TARA ULTRA

32 815 875 Versión del producto de 1/1/2025



- Saliente 241 mm
- Caño giratorio 360°
- Posibilidad de limitar la rotación con un juego de límite de giro 12 820 970 90
- Chorro mezclado con aire
- Caudal máx. 8 l/min con 3 bares de presión hidráulica
- Sin plomo
- Este producto puede ayudar a un edificio a cumplir con los requisitos de los sistemas de certificación ecológica de edificios: LEED®, BREEAM®, DGNB

Mando posicionable libremente.

	Champagne (Oro 22k)	32 815 875-47
	Cromo	32 815 875-00
	Platino cepillado	32 815 875-06
	Platino	32 815 875-08
	Latón (Oro 23k)	32 815 875-09
	Dark Chrome	32 815 875-19
	Latón cepillado (Oro 23k)	32 815 875-28
	Negro mate	32 815 875-33
	Bronce cepillado	32 815 875-42
	Champagne cepillado (Oro 22k)	32 815 875-46
	Cromo cepillado	32 815 875-93
	Dark Platinum cepillado	32 815 875-99

Complementos recomendados

Juego de limitación de giro - 12 820 970 90



Complementos recomendados

Dispensador con roseta -
Champagne (Oro 22k) 82 444 970-47



Complementos recomendados

Accionamiento excéntrico manual
con maneta de control giratoria -
Champagne (Oro 22k) 10 710 970-47



TARA ULTRA Batería monomando de dos orificios con rosetas individuales - Champagne (Oro 22k)

TARA ULTRA

32 815 875 Versión del producto de 1/1/2025

mm [inches]

1:5

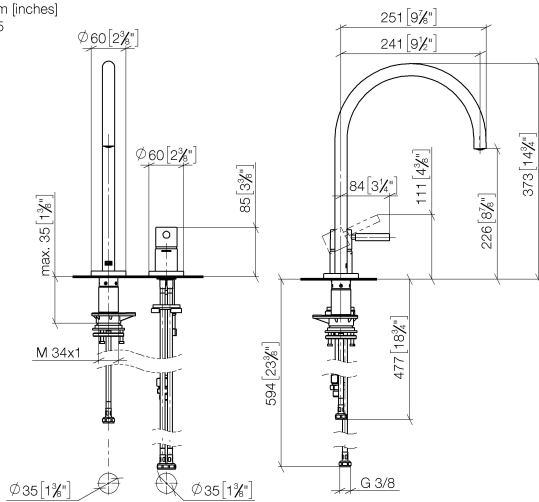
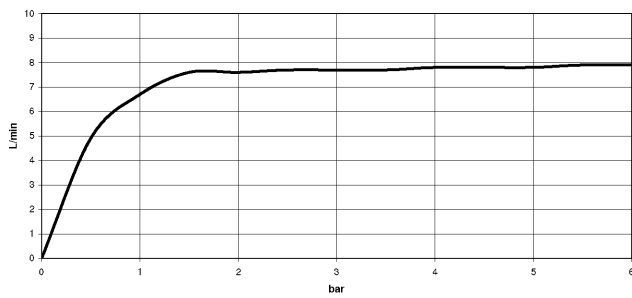


Diagrama de flujo



Códigos y Estándares

DIN 4109

ISO 3822

Scottish Water
Byelaws

UK Water Supply
Regulations

Ü-Zeichen



TARA ULTRA Batería monomando de dos orificios con rosetas individuales -
Champagne (Oro 22k)

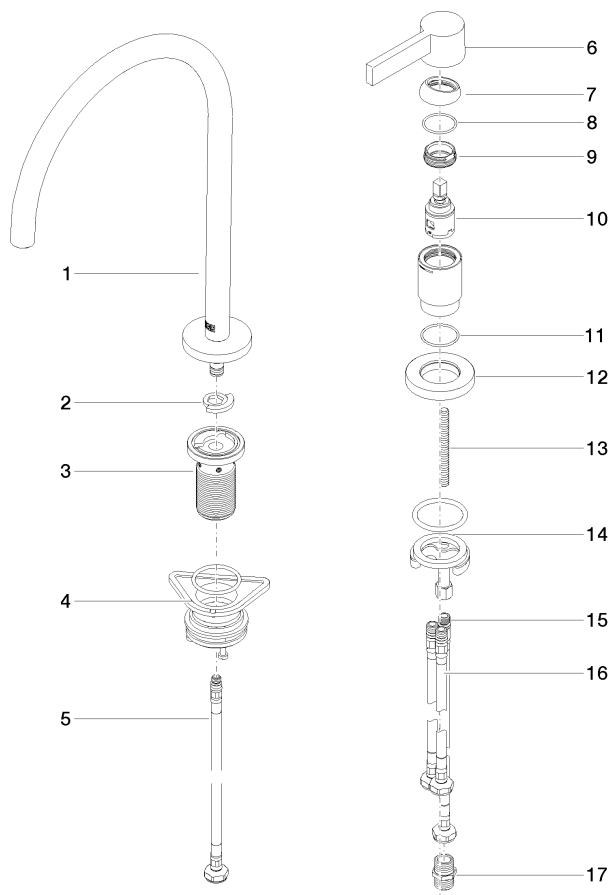
TARA ULTRA

32 815 875 Versión del producto de 1/1/2025

Certificados y sostenibilidad

LGA_38

WRAS_240102



Lista de piezas de recambios

Nº	Número de artículo	Denominación	Cantidad de montaje	Plazo de entrega
9	09 24 04 266 90	tuerca	1,00	2
8	09 14 10 091 90	sello	1,00	2
4	04 23 10 044 08 90	juego de fijación	1,00	2
10	90 15 05 042 00 90	cartucho	1,00	2
3	90 30 01 299 00 90	eje	1,00	2
16	04 30 04 105 00 90	manguera	2,00	2
11	09 14 10 110 90	sello	1,00	2
14	04 30 11 085 97 90	juego de fijación	1,00	2
13	09 31 11 011 90	varilla	1,00	2
12	09 27 97 040-47	roseta	1,00	60
1	90 28 22 377 00-47	caño	1,00	-
Ya no se puede pedir el repuesto, solicite el artículo de repuesto.				
17	90 24 03 250 00 90	boquilla	1,00	2
15	04 30 04 104 00 90	manguera	1,00	2
7	09 28 30 026-47	funda	1,00	60
6	90 20 87 003 00-47	manilla	1,00	30
2	12 820 970 90	Juego de limitación de giro -	1,00	2
5	04 30 04 100 00 90	manguera	1,00	2