

META Monomando de bañera para montaje a pared sin juego de ducha - Dark Chrome

META

33 200 660 Versión del producto de 1/7/2023



- Saliente 202 mm
- Chorro normal redondo
- Inversor bañera/ducha
- Salida ducha de 3/8"
- Rosetas corredizas Ø 60 mm
- Racor 1/2"
- Calibración 150 mm ± 15 mm
- Caudal máx. 14 l/min con 3 bares de presión hidráulica

Protección contra reflujo.

	Dark Chrome	33 200 660-19
	Cromo	33 200 660-00
	Platino cepillado	33 200 660-06
	Light Gold	33 200 660-26
	Light Gold cepillado	33 200 660-27
	Negro mate	33 200 660-33
	Dark Brass cepillado	33 200 660-39
	Bronce cepillado	33 200 660-42
	Champagne cepillado (Oro 22k)	33 200 660-46
	Champagne (Oro 22k)	33 200 660-47
	Cromo cepillado	33 200 660-93
	Dark Platinum cepillado	33 200 660-99



META Monomando de bañera para montaje a pared sin juego de ducha - Dark
Chrome

META

33 200 660 Versión del producto de 1/7/2023
Certificados y sostenibilidad

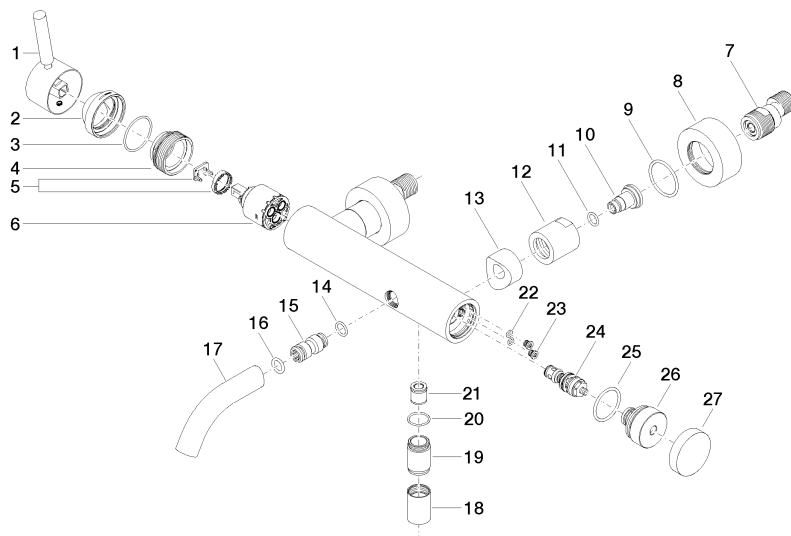
LGA_29 WRAS_2207

META Monomando de bañera para montaje a pared sin juego de ducha - Dark Chrome

META

33 200 660 Versión del producto de 1/7/2023

Piezas para otros
acabados pueden
encontrarse aquí:
Cromo



META Monomando de bañera para montaje a pared sin juego de ducha - Dark Chrome

META

33 200 660 Versión del producto de 1/7/2023

Lista de piezas de recambios

Nº	Número de artículo	Denominación	Cantidad de montaje	Plazo de entrega
6	90 15 05 064 00 90	cartucho	1,00	2
13	09 18 40 059-19	camisa	2,00	20
2	09 28 30 032-19	funda	1,00	20
17	90 11 06 213 00-19	caño	1,00	20
8	09 27 62 004-19	roseta	2,00	20
18	90 21 02 069 00-19	funda	1,00	20
7	04 11 04 030 00 90	racor	2,00	2
16	90 14 10 011 00 90	sello	1,00	2
10	09 29 05 005 20 90	boquilla	2,00	60
11	09 14 10 008 90	sello	2,00	2
20	90 14 10 032 00 90	sello	1,00	2
4	09 24 04 296 90	tuerca	1,00	2
19	09 24 03 115 20-19	boquilla	1,00	20
14	09 14 10 003 90	sello	1,00	2
21	90 23 01 141 00 90	inhibidor de reflujo	1,00	2
1	90 20 66 007 00-19	manilla	1,00	20
3	09 14 10 102 90	sello	1,00	2
23	09 30 30 113 20 90	tornillo	2,00	2
26	09 21 10 035 20-19	boquilla	1,00	20
12	09 23 10 048-19	tuerca	2,00	20
25	09 14 10 101 90	sello	1,00	2
5	90 28 10 148 00 90	accessorio	1,00	2
9	09 14 10 119 90	sello	2,00	2
22	09 14 10 001 90	sello	2,00	2
24	90 31 09 032 00-19	inversor	1,00	20
27	09 20 62 031-19	manilla	1,00	20
15	09 24 04 043 90	boquilla	1,00	2