








IMO Monomando de bañera para montaje a pared sin juego de ducha - Negro mate

IMO

33 200 671 Versión del producto de 1/4/2024			
	<ul style="list-style-type: none"> • Saliente 190 mm • Chorro normal rectangular • Inversor bañera/ducha • Salida ducha de 3/8" • Rosetas corredizas Ø 60 mm • Racor 1/2" • Calibración 150 mm ± 15 mm • Caudal máx. 16,7 l/min con 3 bares de presión hidráulica 		
	Protección contra reflujo.		
			Negro mate
			33 200 671-33
			Cromo
			33 200 671-00
			Platino cepillado
			33 200 671-06
			Dark Chrome
			33 200 671-19
			Cromo cepillado
			33 200 671-93
			Dark Platinum cepillado
			33 200 671-99

IMO Monomando de bañera para montaje a pared sin juego de ducha - Negro mate

IMO

33 200 671 Versión del producto de 1/4/2024
mm [inches]

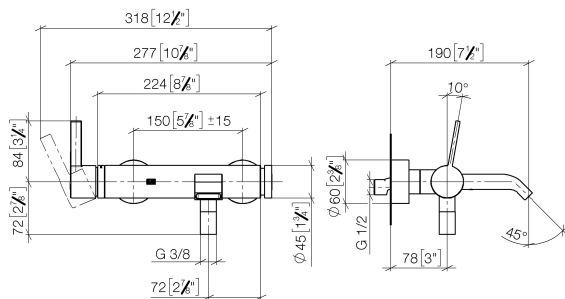
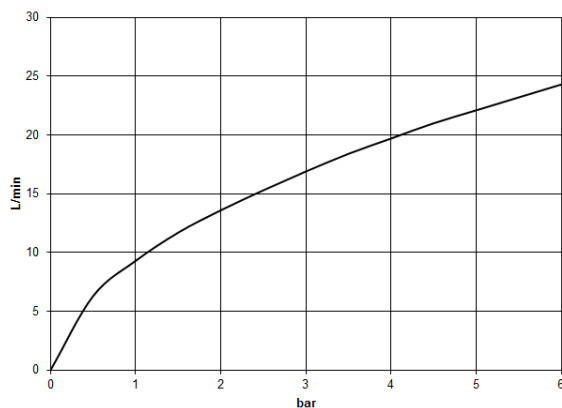


Diagrama de flujo



Códigos y Estándares

DIN 4109

ISO 3822

Scottish Water
Byelaws

UK Water Supply
Regulations

Ü-Zeichen



IMO Monomando de bañera para montaje a pared sin juego de ducha - Negro
mate

IMO

33 200 671 Versión del producto de 1/4/2024

Certificados y sostenibilidad

LGA_38

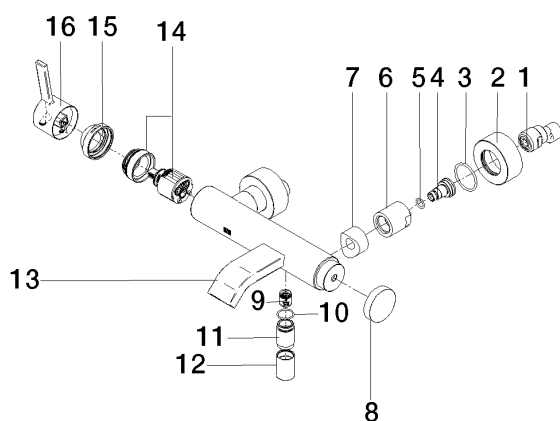
WRAS_250102

IMO Monomando de bañera para montaje a pared sin juego de ducha - Negro mate

IMO

33 200 671 Versión del producto de 1/4/2024

Piezas para otros
acabados pueden
encontrarse aquí:
Cromo



Lista de piezas de recambios

Nº	Número de artículo	Denominación	Cantidad de montaje	Plazo de entrega
2	09 27 62 004-33	roseta	2,00	30
1	04 11 04 030 00 90	racor	1,00	2
3	09 14 10 119 90	sello	2,00	2
15	09 28 30 032-33	funda	1,00	30
8	09 20 62 031-33	manilla	1,00	30
7	09 18 40 059-33	camisa	2,00	30
10	90 14 10 032 00 90	sello	1,00	2
6	09 23 10 048-33	tuerca	2,00	30
9	90 23 01 141 00 90	inhibidor de reflujo	1,00	2
11	09 24 03 115 20-33	boquilla	1,00	30
13	90 11 06 228 00-33	caño	1,00	-
Ya no se puede pedir el repuesto, solicite el artículo de repuesto.				
14	90 15 05 046 01 90	cartucho	1,00	2
12	90 21 02 069 00-33	funda	1,00	30
16	90 20 67 020 00-33	manilla	1,00	30
5	09 14 10 008 90	sello	2,00	2
4	09 29 05 005 20 90	boquilla	2,00	60