


LISSÉ Monomando de ducha para montaje a pared - Cromo

LISSÉ

33 300 845 Versión del producto de 9/3/2016 a 17/7/2018

	<ul style="list-style-type: none"> • Salida ducha de 3/8" • Rosetas corredizas Ø 60 mm • Racor 1/2" • Calibración 150 mm ± 15 mm 	<div>Cromo</div> <div>33 300 845-00</div>
		<div>Platino cepillado</div> <div>33 300 845-06</div>
		<div>Dark Chrome</div> <div>33 300 845-19</div>
		<div>Light Gold cepillado</div> <div>33 300 845-27</div>
		<div>Negro mate</div> <div>33 300 845-33</div>
		<div>Cromo cepillado</div> <div>33 300 845-93</div>
		<div>Dark Platinum cepillado</div> <div>33 300 845-99</div>
	<div>Protección contra reflujo.</div>	

mm [inches]



Diagrama de flujo



Códigos y Estándares

ASME A112.18.1	cUPC	DIN 4109	EN 1717
ISO 3822	Scottish Water Byelaws	UK Water Supply Regulations	Ü-Zeichen



LISSE Monomando de ducha para montaje a pared - Cromo

LISSE

33 300 845 Versión del producto de 9/3/2016 a 17/7/2018

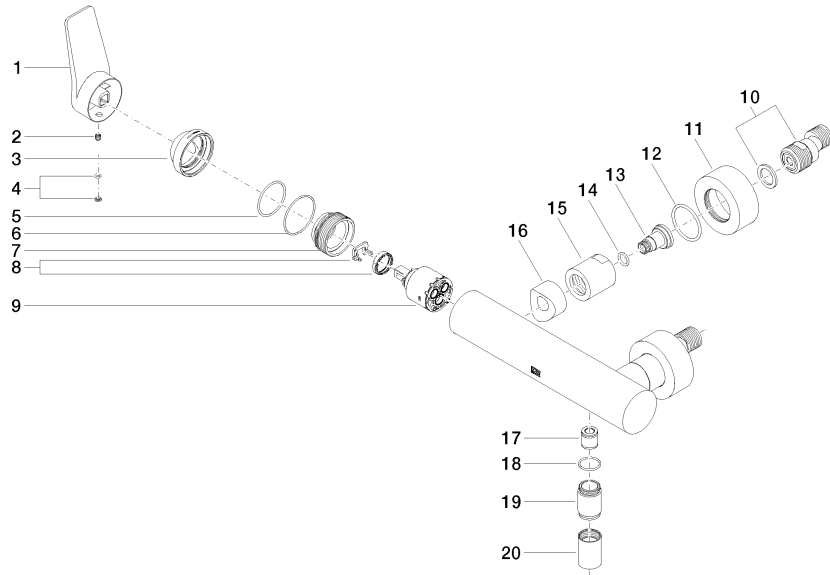
Certificados y sostenibilidad

Belgaqua_21-025-2 LGA_9

WRAS_2207

IAPMO_4976 (

Piezas para otros acabados pueden encontrarse aquí: Platino cepillado



Lista de piezas de recambios

Nº	Número de artículo	Denominación	Cantidad de montaje	Plazo de entrega
10	04 11 04 030 00 90	racor	2,00	2
1	09 20 84 021-00	manilla	1,00	10
11	09 27 62 004-00	roseta	2,00	10
5	09 14 10 102 90	sello	1,00	2
4	90 31 20 087 00-00	tapón	1,00	10
6	09 14 10 190 90	sello	1,00	2
9	90 15 05 064 00 90	cartucho	1,00	2
12	09 14 10 119 90	sello	2,00	2
16	09 18 40 059-00	camisa	2,00	10
15	09 23 10 048-00	tuerca	2,00	10
17	90 23 01 040 00 90	inhibidor de reflujo	1,00	2
3	09 28 30 032-00	funda	1,00	10
7	09 24 04 296 90	tuerca	1,00	2
14	09 14 10 008 90	sello	2,00	2
19	09 24 03 115 20-00	boquilla	1,00	10
13	09 29 05 005 20 90	boquilla	2,00	60
20	90 21 02 069 00-00	funda	1,00	10
18	90 14 10 032 00 90	sello	1,00	2
8	90 28 10 148 00 90	accessorio	1,00	2
2	90 31 11 030 00 90	varilla	1,00	2