

MEM Monomando de lavabo con válvula automática - Dark Brass cepillado

MEM

33 500 782    Versión del producto de 5/5/2021

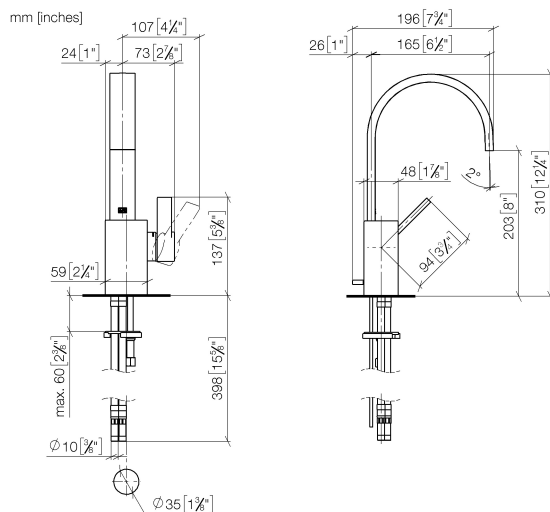


- Saliente 165 mm
- Caño rígido
- Aireador rectangular
- Altura máxima del conjunto 310 mm
- Altura hasta el aireador 202 mm
- Diámetro del orificio 35 mm
- 2x Latiguillo de presión M 10 x 1 enroscado, estanqueidad probada
- Caudal máx. 5,7 l/min
- Sin plomo
- Este producto puede ayudar a un edificio a cumplir con los requisitos de los sistemas de certificación ecológica de edificios: LEED®, BREEAM®, DGNB

Adecuado solo para lavabos con rebosadero.

	Dark Brass cepillado	33 500 782-39
	Cromo	33 500 782-00
	Platino cepillado	33 500 782-06
	Platino	33 500 782-08
	Dark Chrome	33 500 782-19
	Latón cepillado (Oro 23k)	33 500 782-28
	Champagne cepillado (Oro 22k)	33 500 782-46
	Champagne (Oro 22k)	33 500 782-47
	Dark Platinum cepillado	33 500 782-99

33 500 782 Versión del producto de 5/5/2021



### Diagrama de flujo



### Códigos y Estándares

DIN 4109

EN 817

Executive Order  
no. 1007

ISO 3822

Scottish Water  
Byelaws

UK Water Supply  
Regulations

Ü-Zeichen

VA-Zeichen



MEM Monomando de lavabo con válvula automática - Dark Brass cepillado

MEM

33 500 782    Versión del producto de 5/5/2021

Certificados y sostenibilidad

ETA_18	LGA_28	GDV_0400	WRAS_240202
--------	--------	----------	-------------

33 500 782 Versión del producto de 5/5/2021

Piezas para otros  
acabados pueden  
encontrarse aquí:  
Cromo

