

## CYO Monomando de lavabo sin válvula - Dark Chrome

CYO






33 521 811



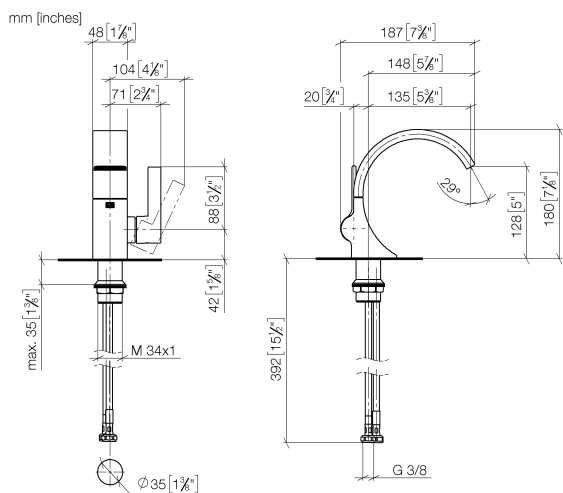
- Saliente 143 mm
- Caño rígido
- Aireador rectangular
- Altura máxima del conjunto 180 mm
- Altura hasta el aireador 128 mm
- Diámetro del orificio 35 mm
- 2x Latiguillo de presión M 8 x 1 enroscado, estanqueidad probada
- Caudal máx. 4,5 l/min
- Sin plomo
- Este producto puede ayudar a un edificio a cumplir con los requisitos de los sistemas de certificación ecológica de edificios: LEED®, BREEAM®, DGNB

Se excluye una combinación con un calentador de agua continuo.

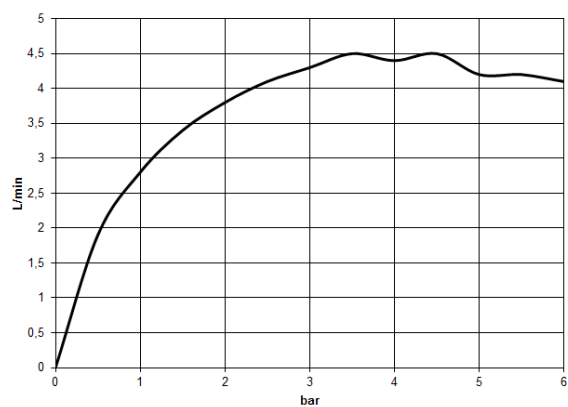
Distancia del centro del orificio del grifo a la pared mín. 55 mm o al borde frontal del lavabo mín. 40 mm.

	Dark Chrome	33 521 811-19
	Cromo	33 521 811-00
	Platino cepillado	33 521 811-06
	Latón cepillado (Oro 23k)	33 521 811-28
	Dark Platinum cepillado	33 521 811-99

33 521 811



### Diagrama de flujo



### Códigos y Estándares

DIN 4109

Executive Order  
no. 1007

ISO 3822

Ü-Zeichen



CYO Monomando de lavabo sin válvula - Dark Chrome

CYO

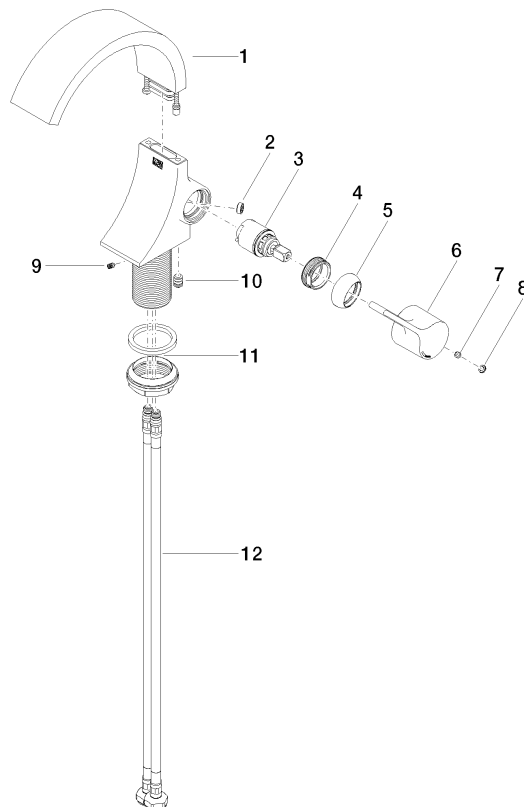
33 521 811

Certificados y sostenibilidad

GDV\_0400      LGA\_38

33 521 811

Piezas para otros  
acabados pueden  
encontrarse aquí:  
Cromo



## Lista de piezas de recambios

Nº	Número de artículo	Denominación	Cantidad de montaje	Plazo de entrega
11	04 23 10 044 07 90	juego de fijación	1,00	2
2	09 23 01 172 90	limitador de caudal	1,00	2
6	09 20 80 024-19	manilla	1,00	20
10	90 31 20 129 00 90	tapón	1,00	2
3	90 15 05 044 00 90	cartucho	1,00	2
9	09 31 11 008 90	varilla	1,00	2
1	90 11 70 012 01-19	caño	1,00	20
5	09 28 30 021-19	funda	1,00	20
7	90 31 11 030 00 90	varilla	1,00	2
8	90 31 20 087 00-19	tapón	1,00	20
12	04 30 04 100 00 90	manguera	2,00	2
4	09 24 04 266 90	tuerca	1,00	2