

META Monomando de lavabo sin válvula - Champagne cepillado (Oro 22k)

META

33 525 661 Versión del producto de 23/1/2020 a 1/4/2025



- Saliente 123 mm
- Caño giratorio 360°
- Aireador redondo
- Altura máxima del conjunto 272 mm
- Altura hasta el aireador 202 mm
- Diámetro del orificio 35 mm
- 2x Latiguillo de presión M 8 x 1 enroscado, estanqueidad probada
- Caudal máx. 5,7 l/min
- Sin plomo
- Este producto puede ayudar a un edificio a cumplir con los requisitos de los sistemas de certificación ecológica de edificios: LEED®, BREEAM®, DGNB

	Champagne cepillado (Oro 22k)	33 525 661-46
	Cromo	33 525 661-00
	Platino cepillado	33 525 661-06
	Dark Chrome	33 525 661-19
	Light Gold	33 525 661-26
	Light Gold cepillado	33 525 661-27
	Negro mate	33 525 661-33
	Dark Brass cepillado	33 525 661-39
	Bronce cepillado	33 525 661-42
	Champagne (Oro 22k)	33 525 661-47
	Cromo cepillado	33 525 661-93
	Dark Platinum cepillado	33 525 661-99

mm [inches]

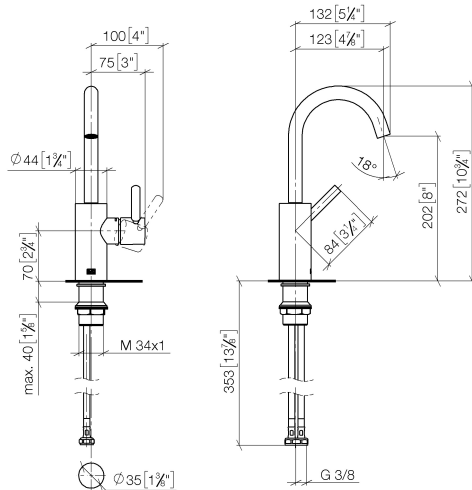
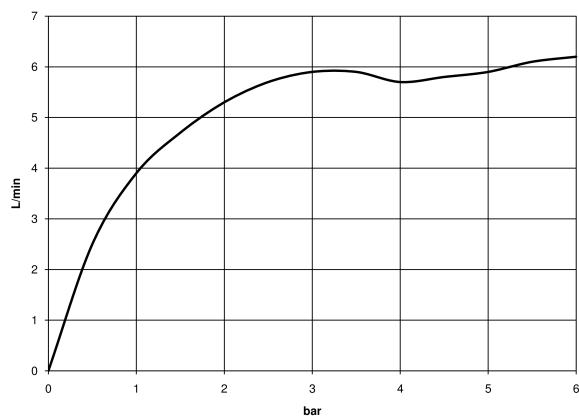


Diagrama de flujo



Códigos y Estándares

DIN 4109

ISO 3822

Scottish Water
Byelaws

UK Water Supply
Regulations

Ü-Zeichen



META Monomando de lavabo sin válvula - Champagne cepillado (Oro 22k)

META

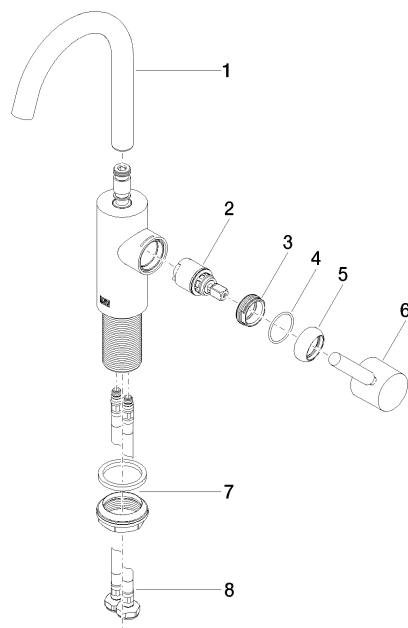
33 525 661 Versión del producto de 23/1/2020 a 1/4/2025

Certificados y sostenibilidad

LGA_29

WRAS_250502

Piezas para otros
acabados pueden
encontrarse aquí:
Cromo



Lista de piezas de recambios

Nº	Número de artículo	Denominación	Cantidad de montaje	Plazo de entrega
2	90 15 05 044 00 90	cartucho	1,00	2
4	09 14 10 091 90	sello	1,00	2
6	90 20 66 003 00-46	manilla	1,00	30
8	04 30 04 100 00 90	manguera	2,00	2
1	90 28 22 321 00-46	caño	1,00	30
7	04 23 10 044 07 90	juego de fijación	1,00	2
5	09 28 30 021-46	funda	1,00	60
3	09 24 04 266 90	tuerca	1,00	2