



- Saliente 125 mm
- Caño rígido
- Aireador redondo
- Altura máxima del conjunto 133 mm
- Altura hasta el aireador 52 mm
- Diámetro del orificio 35 mm
- 2x Latiguillo de presión M 8 x 1 enroscado, estanqueidad probada
- Caudal máx. 5,7 l/min
- Sin plomo
- Este producto puede ayudar a un edificio a cumplir con los requisitos de los sistemas de certificación ecológica de edificios: LEED®, BREEAM®, DGNB

	Dark Platinum cepillado	33 526 660-99
	Cromo	33 526 660-00
	Platino cepillado	33 526 660-06
	Dark Chrome	33 526 660-19
	Oro claro	33 526 660-26
	Oro claro cepillado	33 526 660-27
	Negro mate	33 526 660-33
	Bronce cepillado	33 526 660-42
	Champagne cepillado (Oro 22k)	33 526 660-46
	Champagne (Oro 22k)	33 526 660-47
	Cromo cepillado	33 526 660-93

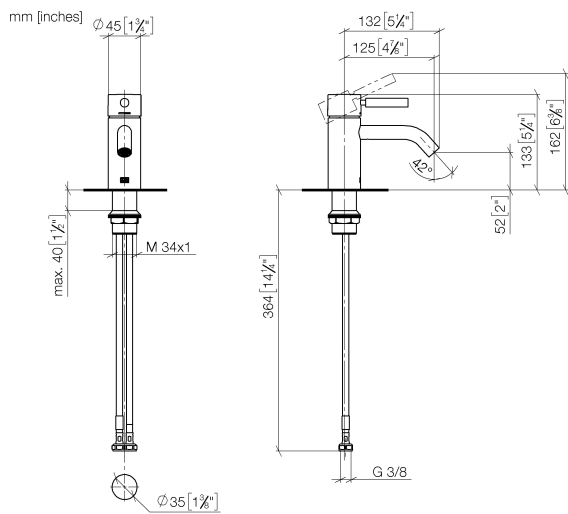
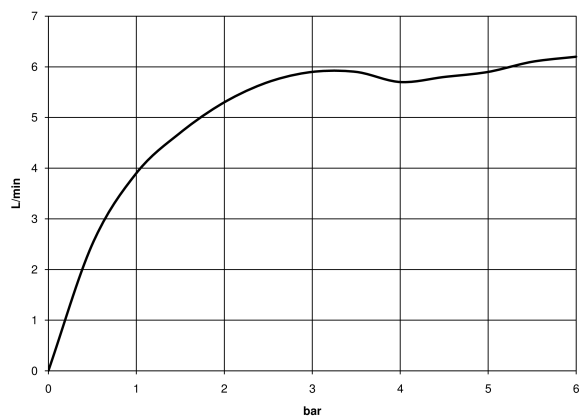


Diagrama de flujo



Códigos y Estándares

DIN 4109

ISO 3822

Ü-Zeichen



META Monomando de lavabo sin válvula - Dark Platinum cepillado

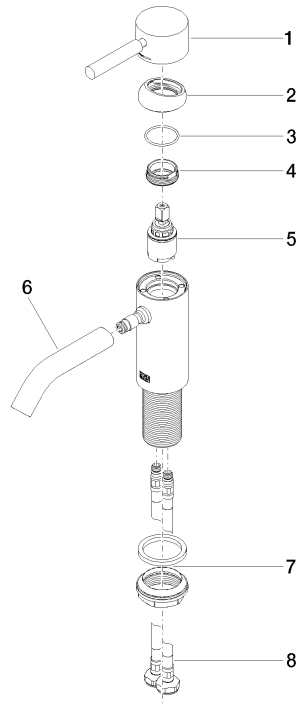
META

33 526 660 Versión del producto de 23/1/2020

Certificados y sostenibilidad

LGA_29

Piezas para otros
acabados pueden
encontrarse aquí:
Cromo



Lista de piezas de recambios

Nº	Número de artículo	Denominación	Cantidad de montaje	Plazo de entrega
6	90 11 06 206 00-99	caño	1,00	20
5	90 15 05 044 00 90	cartucho	1,00	2
3	09 14 10 091 90	sello	1,00	2
7	04 23 10 044 07 90	juego de fijación	1,00	2
1	90 20 66 002 00-99	manilla	1,00	20
4	09 24 04 266 90	tuerca	1,00	2
8	04 30 04 100 00 90	manguera	2,00	2
2	09 28 30 041-99	funda	1,00	20