

TARA BAR TAP Monomando - Latón (Oro 23k)

TARA

33 805 888    Versión del producto de 1/1/2025



- Saliente 166 mm
- Caño giratorio 360°
- Chorro laminar
- Altura máxima del conjunto 302 mm
- Altura hasta el regulador de chorro laminar 185 mm
- Diámetro del orificio 35 mm
- Caudal máx. 8,3 l/min con 3 bares de presión hidráulica
- Sin plomo
- Este producto puede ayudar a un edificio a cumplir con los requisitos de los sistemas de certificación ecológica de edificios: LEED®, BREEAM®, DGNB

	Latón (Oro 23k)	33 805 888-09
	Cromo	33 805 888-00
	Platino cepillado	33 805 888-06
	Platino	33 805 888-08
	Dark Chrome	33 805 888-19
	Latón cepillado (Oro 23k)	33 805 888-28
	Negro mate	33 805 888-33
	Bronce cepillado	33 805 888-42
	Champagne cepillado (Oro 22k)	33 805 888-46
	Champagne (Oro 22k)	33 805 888-47
	Cromo cepillado	33 805 888-93
	Dark Platinum cepillado	33 805 888-99

Complementos recomendados

**Dispensador con roseta - Latón (Oro 23k)**    82 444 970-09



Complementos recomendados

**Accionamiento excéntrico manual con maneta de control giratoria - Latón (Oro 23k)**    10 710 970-09





### Diagrama de flujo



### Códigos y Estándares

DIN 4109

ISO 3822

Scottish Water  
Byelaws

UK Water Supply  
Regulations

### Ü-Zeichen



TARA BAR TAP Monomando - Latón (Oro 23k)

TARA

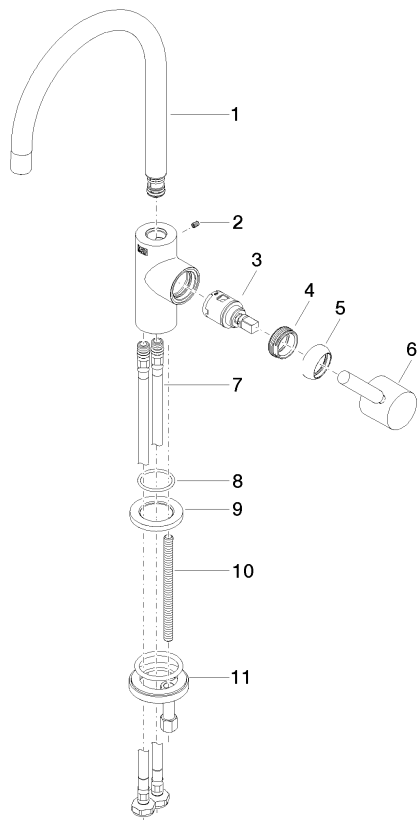
33 805 888    Versión del producto de 1/1/2025

Certificados y sostenibilidad

LGA\_38                      WRAS\_240102

33 805 888 Versión del producto de 1/1/2025

Piezas para otros  
acabados pueden  
encontrarse aquí:  
Cromo



### Lista de piezas de recambios

Nº	Número de artículo	Denominación	Cantidad de montaje	Plazo de entrega
4	09 24 04 266 90	tuerca	1,00	2
11	04 30 11 038 64 90	juego de fijación	1,00	2
8	09 14 10 118 90	sello	1,00	2
5	09 28 30 021-09	funda	1,00	60
3	90 15 05 042 00 90	cartucho	1,00	2
2	09 31 11 008 90	varilla	1,00	2
1	90 28 22 393 00-09	caño	1,00	40
7	04 30 04 105 00 90	manguera	2,00	2
6	90 20 66 003 00-09	manilla	1,00	40
9	09 27 85 001-09	roseta	1,00	40
10	09 31 11 012 90	varilla	1,00	2