

33 840 790



- Saliente 235 mm
- Caño giratorio 360°
- Chorro mezclado con aire
- Altura máxima del conjunto 337 mm
- Altura hasta el aireador 300 mm
- Diámetro del orificio 35 mm
- Manguera de ducha de tela trenzada 1500mm
- Caudal máx. 8,8 l/min con 3 bares de presión hidráulica
- Sin plomo
- Este producto puede ayudar a un edificio a cumplir con los requisitos de los sistemas de certificación ecológica de edificios: LEED®, BREEAM®, DGNB

Protección contra reflujo.

	Champagne (Oro 22k)	33 840 790-47
	Cromo	33 840 790-00
	Platino cepillado	33 840 790-06
	Platino	33 840 790-08
	Dark Chrome	33 840 790-19
	Latón cepillado (Oro 23k)	33 840 790-28
	Champagne cepillado (Oro 22k)	33 840 790-46
	Cromo cepillado	33 840 790-93
	Dark Platinum cepillado	33 840 790-99

**Complementos recomendados**



**Dispensador sin roseta - Champagne (Oro 22k)**

82 424 970-47

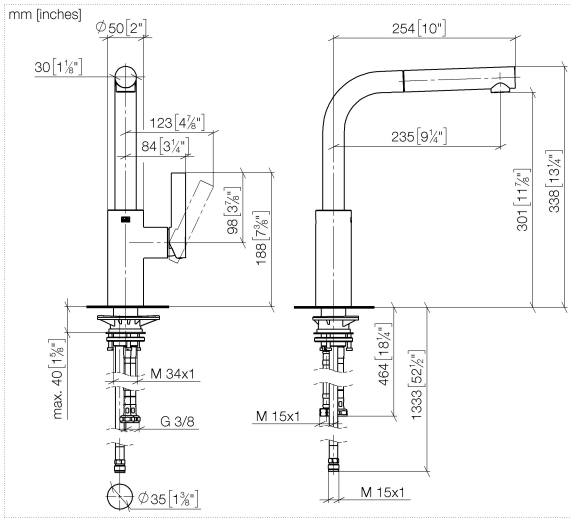
**Complementos recomendados**



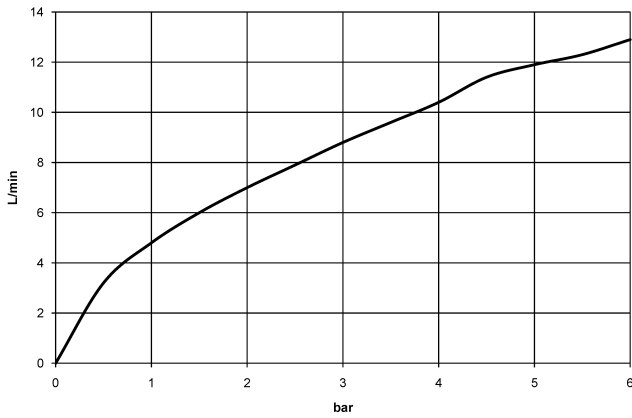
**Accionamiento excéntrico manual con maneta de control giratoria - Champagne (Oro 22k)**

10 712 970-47

33 840 790



**Diagrama de flujo**



**Códigos y Estándares**

DIN 4109

EN 1717

Executive Order  
no. 1007

ISO 3822

**Ü-Zeichen**



ELIO Monomando Pull-out - Champagne (Oro 22k)

---

ELIO

33 840 790

Certificado

---

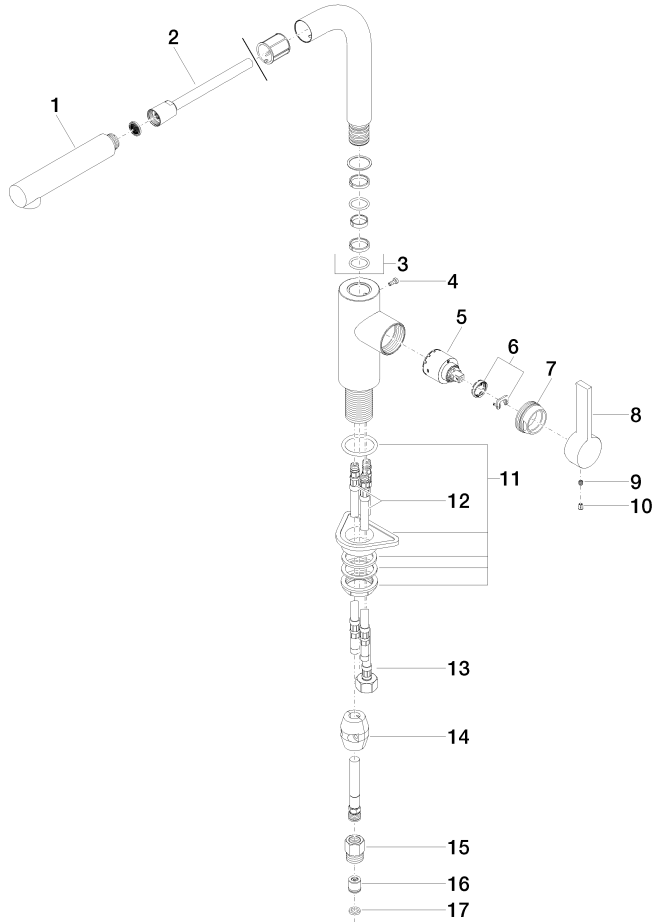
Belgaqua\_22\_277\_2 LGA\_19

GDV\_0400

33 840 790

**Versión del producto de 6/1/2022**

Piezas para otros acabados pueden encontrarse aquí: [Cromo](#)





33 840 790

## **Lista de piezas de recambios**

**Versión del producto de 6/1/2022**