

33 870 790



- Saliente 235 mm
- Caño giratorio 360°
- Chorro mezclado con aire y chorro de ducha
- Altura máxima del conjunto 342 mm
- Altura hasta el aireador 292 mm
- Diámetro del orificio 35 mm
- Manguera de ducha de tela trenzada 1500mm
- Caudal máx. 8 l/min con 3 bares de presión hidráulica
- Sin plomo
- Este producto puede ayudar a un edificio a cumplir con los requisitos de los sistemas de certificación ecológica de edificios: LEED®, BREEAM®, DGNB

Protección contra reflujo.

	Champagne (Oro 22k)	33 870 790-47
	Cromo	33 870 790-00
	Platino cepillado	33 870 790-06
	Platino	33 870 790-08
	Dark Chrome	33 870 790-19
	Latón cepillado (Oro 23k)	33 870 790-28
	Champagne cepillado (Oro 22k)	33 870 790-46
	Cromo cepillado	33 870 790-93
	Dark Platinum cepillado	33 870 790-99

**Complementos recomendados**

**Dispensador sin roseta - Champagne (Oro 22k)**

82 424 970-47



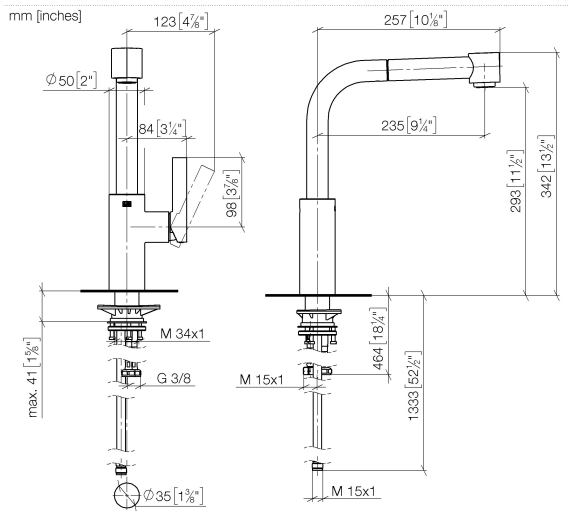
**Complementos recomendados**

**Accionamiento excéntrico manual con maneta de control giratoria - Champagne (Oro 22k)**

10 712 970-47



33 870 790



**Diagrama de flujo**



**Códigos y Estándares**

Executive Order  
no. 1007



ELIO Monomando Pull-out con función de chorro - Champagne (Oro 22k)

---

ELIO

33 870 790

Certificado

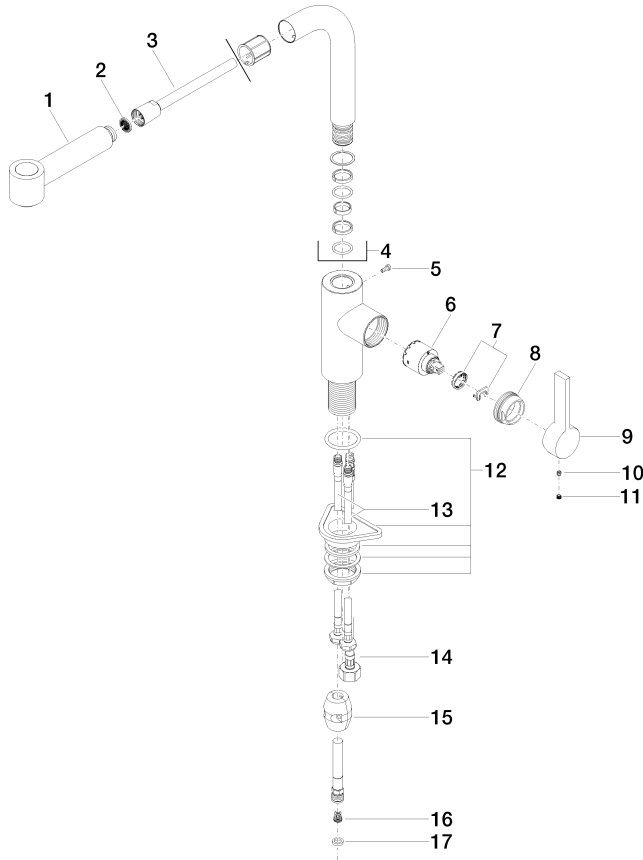
---

GDV\_0400

33 870 790

**Versión del producto de 6/1/2022**

Piezas para otros acabados pueden encontrarse aquí: Cromo





33 870 790

## **Lista de piezas de recambios**

**Versión del producto de 6/1/2022**