

ELIO Monomando Pull-out con función de chorro - Champagne (Oro 22k)

ELIO

33 871 790    Versión del producto de 1/4/2024



- Saliente 219 mm
- Caño de salida giratorio 360°
- Chorro mezclado con aire y chorro de ducha
- Altura máxima del conjunto 337 mm
- Altura hasta el aireador 292 mm
- Diámetro del orificio 35 mm
- Manguera de ducha de tela trenzada 1500mm
- Caudal máx. 8 l/min con 3 bares de presión hidráulica
- Sin plomo
- Este producto puede ayudar a un edificio a cumplir con los requisitos de los sistemas de certificación ecológica de edificios: LEED®, BREEAM®, DGNB

Protección contra reflujo.

	Champagne (Oro 22k)	33 871 790-47
	Cromo	33 871 790-00
	Platino cepillado	33 871 790-06
	Platino	33 871 790-08
	Dark Chrome	33 871 790-19
	Latón cepillado (Oro 23k)	33 871 790-28
	Bronce cepillado	33 871 790-42
	Champagne cepillado (Oro 22k)	33 871 790-46
	Cromo cepillado	33 871 790-93
	Dark Platinum cepillado	33 871 790-99

Complementos recomendados

Dispensador sin roseta -  
Champagne (Oro 22k)

82 424 970-47



Complementos recomendados

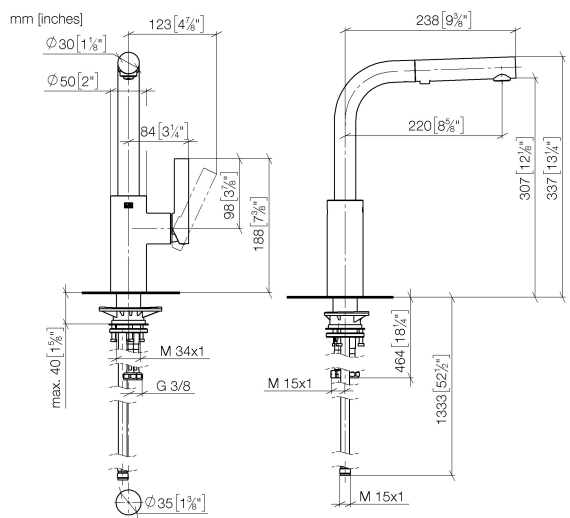
Accionamiento excéntrico manual  
con maneta de control giratoria -  
Champagne (Oro 22k)

10 712 970-47

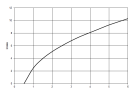




33 871 790 Versión del producto de 1/4/2024



## Diagrama de flujo



## Códigos y Estándares

DIN 4109

ISO 3822

Ü-Zeichen





ELIO Monomando Pull-out con función de chorro - Champagne (Oro 22k)

ELIO

33 871 790    Versión del producto de 1/4/2024

Certificados y sostenibilidad

LGA\_38



