

33 871 790 Versión del producto de 1/4/2024



- Saliente 219 mm
- Caño de salida giratorio 360°
- Chorro mezclado con aire y chorro de ducha
- Altura máxima del conjunto 337 mm
- Altura hasta el aireador 292 mm
- Diámetro del orificio 35 mm
- Manguera de ducha de tela trenzada 1500mm
- Caudal máx. 8 l/min con 3 bares de presión hidráulica
- Sin plomo
- Este producto puede ayudar a un edificio a cumplir con los requisitos de los sistemas de certificación ecológica de edificios: LEED®, BREEAM®, DGNB

Protección contra reflujo.

	Cromo cepillado	33 871 790-93
	Cromo	33 871 790-00
	Platino cepillado	33 871 790-06
	Platino	33 871 790-08
	Dark Chrome	33 871 790-19
	Latón cepillado (Oro 23k)	33 871 790-28
	Bronce cepillado	33 871 790-42
	Champagne cepillado (Oro 22k)	33 871 790-46
	Champagne (Oro 22k)	33 871 790-47
	Dark Platinum cepillado	33 871 790-99

Complementos recomendados



Accionamiento excéntrico manual con maneta de control giratoria - Cromo cepillado 10 712 970-93



Complementos recomendados

Dispensador sin roseta - Cromo cepillado 82 424 970-93

33 871 790 Versión del producto de 1/4/2024

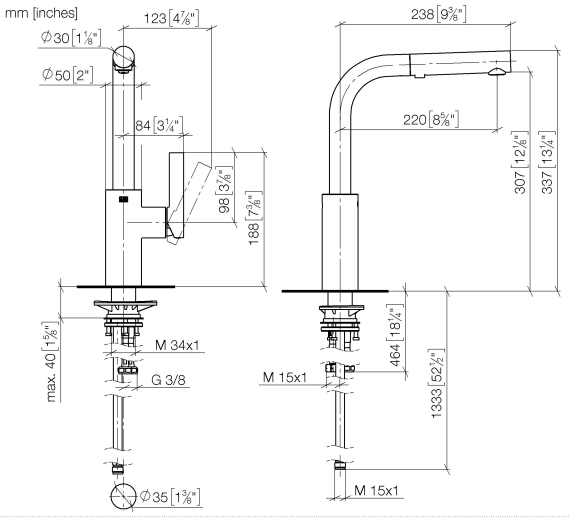
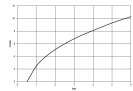


Diagrama de flujo



Códigos y Estándares

DIN 4109

ISO 3822

Ü-Zeichen



ELIO Monomando Pull-out con función de chorro - Cromo cepillado

ELIO

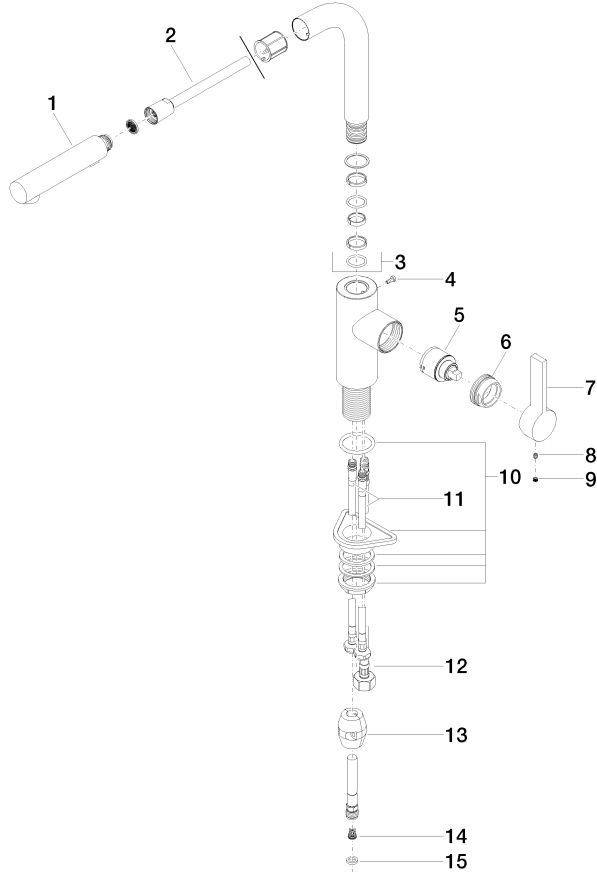
33 871 790 Versión del producto de 1/4/2024

Certificados y sostenibilidad

LGA_38

33 871 790 Versión del producto de 1/4/2024

Piezas para otros
acabados pueden
encontrarse aquí:
Cromo



Lista de piezas de recambios

Nº	Número de artículo	Denominación	Cantidad de montaje	Plazo de entrega
14	09 23 01 131 90	inhibidor de reflujo	1,00	2
10	04 30 11 040 00 90	juego de fijación	1,00	2
4	09 30 30 054 90	tornillo	1,00	2
1	90 12 11 185 00-93	duchas	1,00	-
Ya no se puede pedir el repuesto, solicite el artículo de repuesto.				
6	09 24 04 141-93	tuerca	1,00	20
15	90 14 20 019 00 90	sello	1,00	2
8	90 31 11 030 00 90	varilla	1,00	2
13	04 21 50 005 00 90	accessorio	1,00	2
12	04 30 04 029 00 90	manguera	1,00	2
7	09 20 79 040-93	manilla	1,00	60
3	90 28 22 186 00-93	caño	1,00	20
5	90 15 05 045 00 90	cartucho	1,00	2
11	04 30 04 104 00 90	manguera	2,00	2
2	90 30 02 062 00-93	manguera	1,00	20
9	90 31 20 109 00 90	tapón	1,00	2