

Showerpipe con termostato de ducha sin ducha de mano - Bronce cepillado SERIES SPECIFIC

34 460 979 Versión del producto de 1/4/2024



- Saliente ducha de pie 453 mm
- Ducha de cabeza: Chorro de lluvia
- Ø Ducha de lluvia 300 mm
- Ducha efecto lluvia con sistema antical
- Caudal ducha de lluvia máx. 14 l/min
- Función de: 10 l/min
- Inversor giratorio con llave de paso
- Rosetas corredizas Ø 70 mm
- Altura de la grifería hasta el ducha de lluvia (extremo inferior): 1009mm
- Altura de la grifería hasta el extremo superior del codo 1150mm
- Calibración 150 mm ± 13 mm
- Flexo metálico 1750mm con bloqueo de giro integrado
- Racor 1/2"
- Barra a pared con soporte deslizante
- Diámetro de tubo 23,5 mm
- Con función de marcha en vacío

Ester artículo no incluye ducha de mano!
Protección contra reflujo.

	Bronce cepillado	34 460 979-42
	Cromo	34 460 979-00
	Platino cepillado	34 460 979-06
	Platino	34 460 979-08
	Dark Chrome	34 460 979-19
	Oro claro	34 460 979-26
	Oro claro cepillado	34 460 979-27
	Latón cepillado (Oro 23k)	34 460 979-28
	Negro mate	34 460 979-33
	Champagne cepillado (Oro 22k)	34 460 979-46
	Champagne (Oro 22k)	34 460 979-47
	Cromo cepillado	34 460 979-93
	Dark Platinum cepillado	34 460 979-99

Complementos necesarios

Ducha de mano - Bronce cepillado 28 012 979-42



Complementos necesarios

Ducha de mano - Bronce cepillado 28 017 979-42



Complementos necesarios

Ducha de mano FlowReduce - Bronce cepillado 28 016 979-42 0010



Complementos necesarios

Ducha de mano FlowReduce - Bronce cepillado 28 018 979-42 0010



Complementos necesarios

Ducha de mano - Bronce cepillado 28 016 979-42



Complementos necesarios

Ducha de mano FlowReduce - Bronce cepillado 28 012 979-42 0010



Complementos necesarios

Ducha de mano - Bronce cepillado 28 018 979-42



mm [inches]
1:10

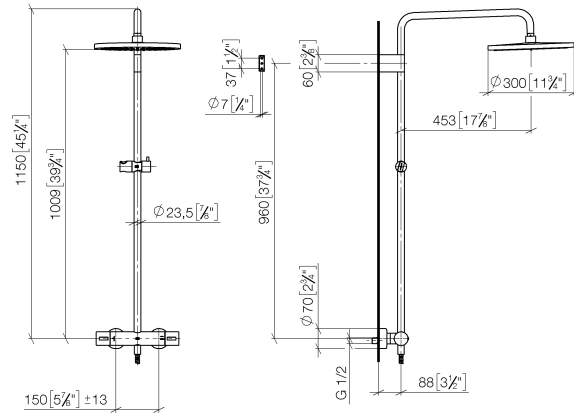
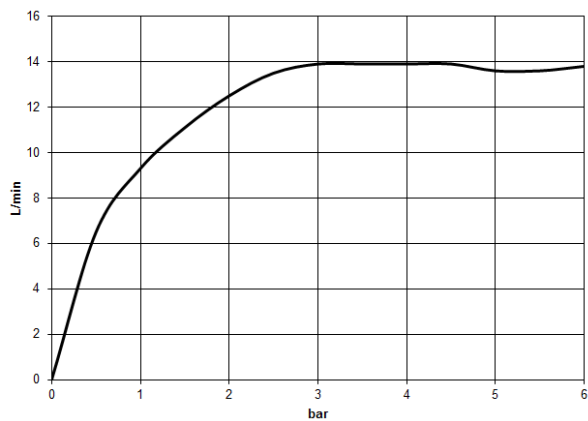


Diagrama de flujo



Códigos y Estándares

DIN 4109

ISO 3822

Scottish Water
Byelaws

UK Water Supply
Regulations

Ü-Zeichen



Showerpipe con termostato de ducha sin ducha de mano - Bronce cepillado

SERIES SPECIFIC

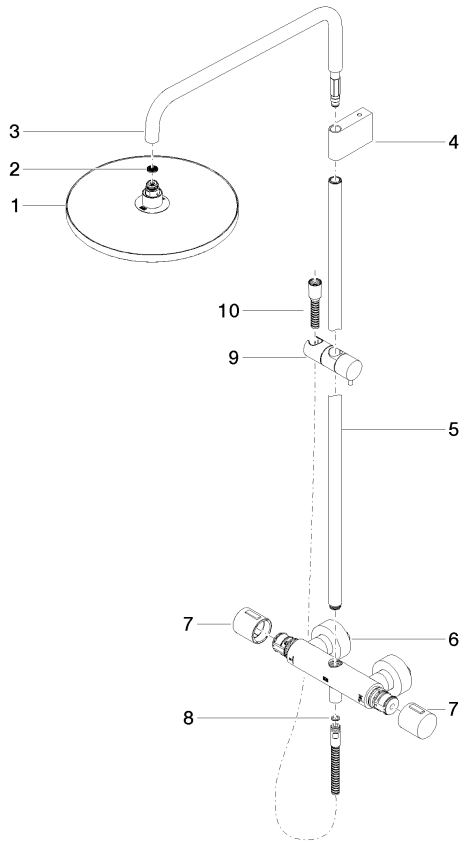
34 460 979 Versión del producto de 1/4/2024

Certificados y sostenibilidad

WRAS_2204

LGA_38

Piezas para otros
acabados pueden
encontrarse aquí:
Cromo



Lista de piezas de recambios

Nº	Número de artículo	Denominación	Cantidad de montaje	Plazo de entrega
4	90 17 11 150 00-42	soporte	1,00	30
3	90 28 22 348 00-42	tubo	1,00	30
5	90 28 22 349 00-42	tubo	1,00	30
10	28 322 970-42	Flexo de ducha metálico 1/2" x 3/8" x 1750 mm - Bronce cepillado	1,00	30
2	09 23 01 039 90	tamiz	1,00	2
1	04 12 05 091 00-42	duchas	1,00	60
7	90 17 33 015 00-42	manilla	2,00	30
9	12 570 970-42	Soporte deslizante - Bronce cepillado	1,00	30
6	04 17 01 250 00-42	racor	1,00	60
8	90 14 20 026 00 90	sello	1,00	2