


35 021 970 90




- Sin plomo, resistente a la pérdida de cinc
- Combinación de seguridad
- 2x Válvula anti-retorno
- 2x Racor 1/2" – rosca macho
- 3x Salida G 1/2"
- Carcasa de protección
- Plantilla impermeabilizante
- Protección acústica y térmica
- 2x Prebloques integrados
- Calibración 60 mm


Complementos recomendados

	Prolongación 25 mm - • Para batería monomando empotrada para ducha y bañera 36 12X SSS-FF	12 191 970 90
---	---	---------------


Complementos necesarios

	xGRID Carril de montaje 555 mm -	12 360 970 90
--	---	---------------

Complementos recomendados

	Prolongación 25 mm - • Para batería monomando empotrada para ducha y bañera 36 02X SSS-FF	12 190 970 90
---	---	---------------

Complementos recomendados

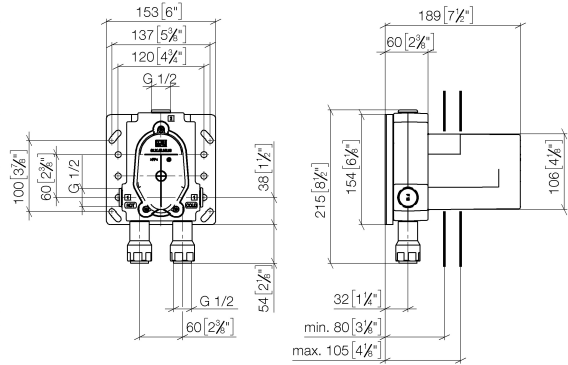
	xGRID Juego de fijación para integración en obra en seco -	12 340 970 90
---	---	---------------

Batería monomando empotrada con prebloqueo de seguridad integrado -

GENÉRICOS

35 021 970 90

mm [inches]

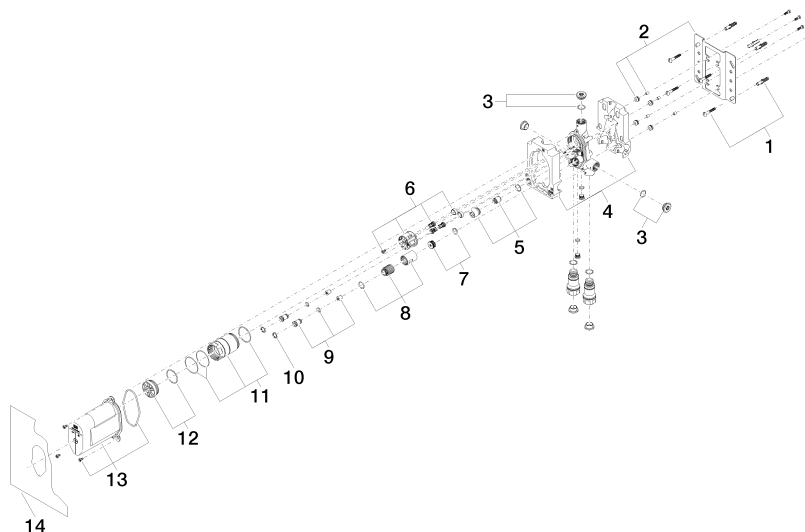


Códigos y Estándares

DIN 4109	EN 1717	EN 817	ISO 3822
Scottish Water Byelaws	UK Water Supply Regulations	Ü-Zeichen	

Certificados y sostenibilidad

DVGW_DW- 6512DN0	Belgaqua_21-385- 27	LGA_19	WRAS_2207
---------------------	------------------------	--------	-----------



Lista de piezas de recambios

Nº	Número de artículo	Denominación	Cantidad de montaje	Plazo de entrega
6	90 18 40 151 00 90	elemento insertable	1,00	2
13	90 21 02 148 00 90	caperuza	1,00	2
5	90 17 01 188 00 90	elemento insertable	1,00	2
14	04 14 03 155 00 90	kit de la junta	1,00	2
8	90 17 01 189 00 90	camisa	1,00	2
3	04 31 20 006 00 90	tapón	2,00	2
4	09 11 11 058 90	accessorio	1,00	2
7	90 31 20 098 00 90	tapón	1,00	2
2	04 17 20 128 00 90	soporte	1,00	2
10	09 16 01 014 90	anillo	2,00	2
9	04 24 03 223 00 90	elemento insertable	2,00	2
11	90 17 01 187 00 90	camisa	1,00	2
1	04 30 31 024 01 90	juego de fijación	2,00	2
12	04 31 20 100 00 90	tapón	1,00	2