

35 531 970 90 Versión del producto hasta 25/11/2021



- Latón resistente a la pérdida de cinc, sin plomo
- 2x Válvula anti-retorno
- 2x Racores 3/4" – rosca hembra
- 1x Salida rosca hembra 3/4" para válvulas adicionales
- 3x Salida rosca hembra 3/4", seleccionable izquierda/derecha
- 4x Carcasas de protección
- 4x Plantilla impermeabilizante
- Aislamiento acústico
- Calibración 120 mm
- Apto para xGRID (si se usa el carril de montaje + 12 mm de profundidad de montaje)

## Complementos recomendados

**Prolongación 28 mm -**

12 177 970 90



## Complementos recomendados

**Prolongación 46 mm -**

12 178 970 90



## Complementos recomendados

**xGRID Juego de fijación para integración en obra en seco -**

12 340 970 90

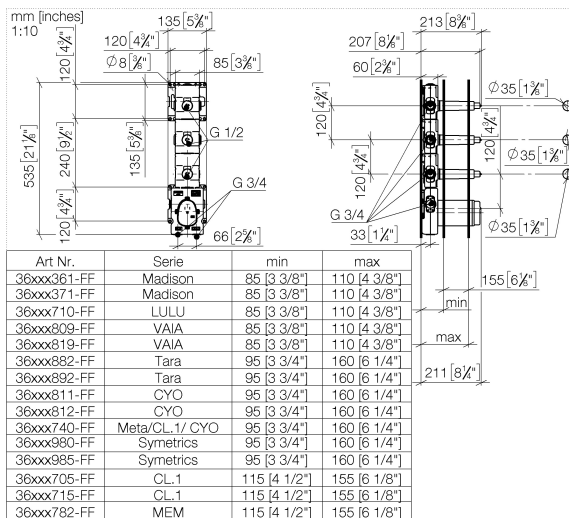


## Complementos necesarios

**xGRID Carril de montaje 555 mm -** 12 360 970 90



35 531 970 90 Versión del producto hasta 25/11/2021



## Códigos y Estándares

EN 1111

EN 1717

Scottish Water  
Byelaws

UK Water Supply  
Regulations

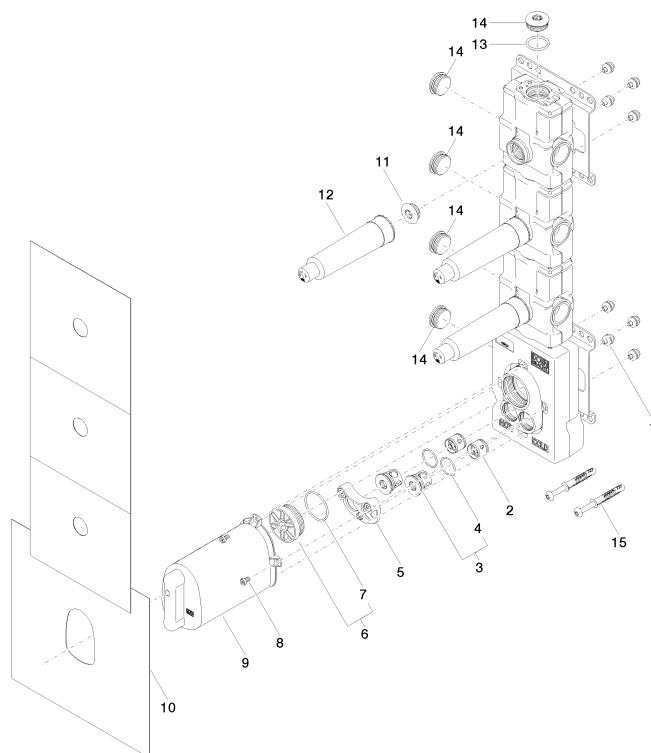
XP P 41-280

## Certificados y sostenibilidad

Belgaqua\_21-031-2 WRAS\_2011

ACS\_21 ACC LY

DVGW\_DW-  
6512DN0



## Lista de piezas de recambios

Nº	Número de artículo	Denominación	Cantidad de montaje	Plazo de entrega
8	09 30 30 112 90	tornillo	4,00	2
3	04 21 34 077 00 90	boquilla	2,00	2
6	04 31 20 100 00 90	tapón	1,00	2
1	90 23 01 091 00 90	juego	8,00	2
15	04 30 31 054 00 90	juego de fijación	2,00	2
13	09 14 10 009 90	sello	1,00	2
7	09 14 10 111 90	sello	1,00	2
12	09 21 02 173 90	caperuza	3,00	2
14	09 31 20 003 90	tapón	5,00	2
4	09 14 10 098 90	sello	2,00	2
2	90 23 01 045 00 90	inhibidor de reflujo	2,00	2
11	04 31 20 006 00 90	tapón	3,00	2
5	90 12 12 218 00 90	alojamiento	1,00	2
9	04 21 02 174 01 90	caperuza	1,00	2
10	04 14 03 073 07 90	kit de la junta	1,00	2