

35 625 970 90



- Juego de premontaje
- Panel de lluvia con 3 tipos de chorro diferentes
- AQUACIRCLE RAIN: Cortina de ducha circular, caudal máx. 12 l/min (a 3 bares)
- TEMPEST RAIN: Lluvia natural, caudal máx. 10 l/min (a 3 bares)
- QUEEN'S COLLAR CASCADE: Cascada cilíndrica, caudal máx. 24 l/min (a 3 bares)
- Carcasa de montaje empotrado de techo 1356 x 1356 x 290 mm
- Diámetro de orificio 1252 mm
- Construcción de techo con suficiente capacidad de soporte para la fijación duradera del aparato (peso: 57,5 kg / 127 lbs. (US)). Para fijar el módulo de techo, se necesitan tornillos roscados M8 (resistencia mínima: 2000 N).

Fuente de alimentación LED independiente

Fuente de alimentación LED de entrada

- Conexión eléctrica: 100-240 V CA, 50-60 Hz, 20 vatios

Fuente de alimentación LED de salida

- 12 V DC (CV)

Fuente de alimentación LED de especificación de salida

- SELV (tensión extra baja de seguridad)
- Clase 2

Suministro de corriente módulo de techo

- 12 V DC (CV)
- Cable de conexión 7 m

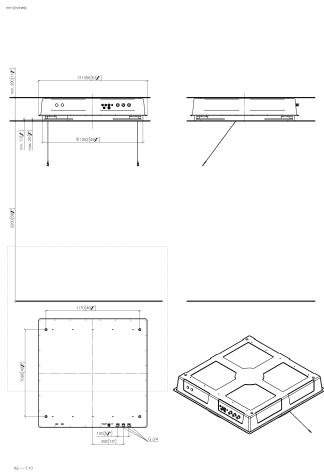
Control

- Controlador RGBW ZigBee Light Link
- Se deberá prever en la obra: Pasarela Zigbee

Entorno

- No apto para uso en exteriores.
- No apto para su uso en un baño de vapor.
- No apto para uso en ambientes clorados o salinos.
- Respete la normativa sobre zonas protegidas según DIN VDE 0100, parte 701 (IEC 60364-7-701).
- Dornbracht recomienda agregar un integrador de sistema.

35 625 970 90



Códigos y Estándares

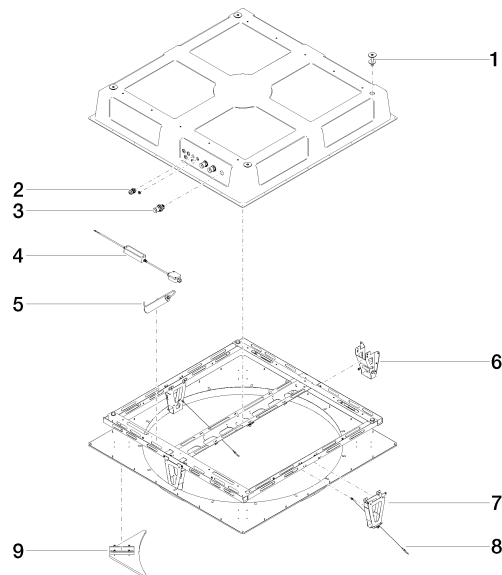
DIN 4109

ISO 3822

Ü-Zeichen

Certificados y sostenibilidad

LGA_29



Lista de piezas de recambios

Nº	Número de artículo	Denominación	Cantidad de montaje	Plazo de entrega
2	90 10 01 089 00 90	accessorio	1,00	2
3	90 24 03 285 00 90	racor	3,00	2
1	04 24 03 239 02 90	juego de fijación	4,00	2
8	90 21 50 007 00 90	accessorio	2,00	2
9	90 17 20 215 00 90	tope	4,00	2
5	90 10 01 211 00 90	accessorio eléctrico	1,00	2
4	90 10 01 212 00 90	accessorio eléctrico	1,00	2
6	90 17 20 205 00 90	soporte	1,00	2
7	90 17 20 209 00 90	soporte	1,00	2