

Batería monomando de pared empotrada mando a la derecha -

35 816 970 90



- 2x Racores 1/2" – rosca hembra
- 2x Latiguillos de presión 1/2" x 1000mm
- 1x Salida rosca hembra de 1/2" para evacuación a pared
- Cartucho
- Calibración 100 mm
- Sin plomo

Recomendación para la combinación de esta grifería: Paredes traseras con- Grosor de la pared: 12-16 mm- Diámetro del orificio del caño: 40 mm- Diámetro del orificio del mezclador: 58 mm- Distancia interior detrás de la pared: 25 mm

ATENCIÓN: No es apropiada para el montaje empotrado. Empalme por medio de válvulas de escuadra, fijación mediante atornillamiento a la pared trasera.

Batería monomando de pared empotrada mando a la derecha -

35 816 970 90

mm [inches]

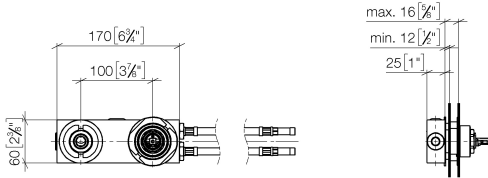
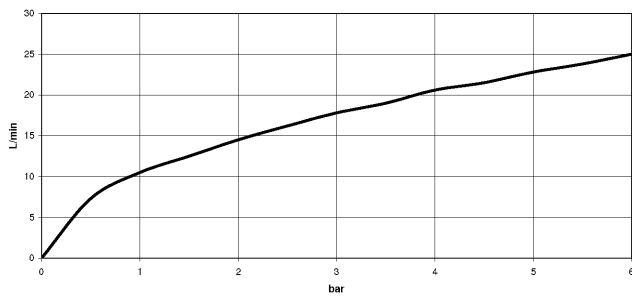


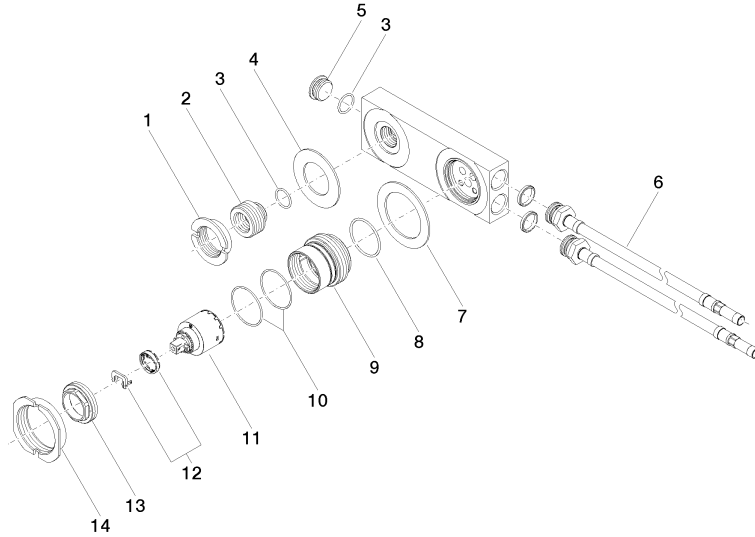
Diagrama de flujo



Batería monomando de pared empotrada mando a la derecha -

35 816 970 90

Versión del producto de 3/16/2015





Batería monomando de pared empotrada mando a la derecha -

35 816 970 90

Lista de piezas de recambios

Versión del producto de 3/16/2015

Nº	Número de artículo	Denominación	Cantidad de montaje	Plazo de entrega
	09 23 10 019-07	tuerca	17	30