

Fijación al suelo empotrada -

35 945 970 90



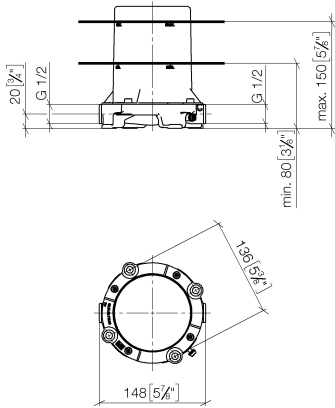
- Latón resistente a la pérdida de cinc, sin plomo
- 2x Racores 1/2" – rosca hembra
- Carcasa de protección
- Plantilla impermeabilizante



Fijación al suelo empotrada -

35 945 970 90

mm [inches]



Códigos y Estándares

Scottish Water
Byelaws

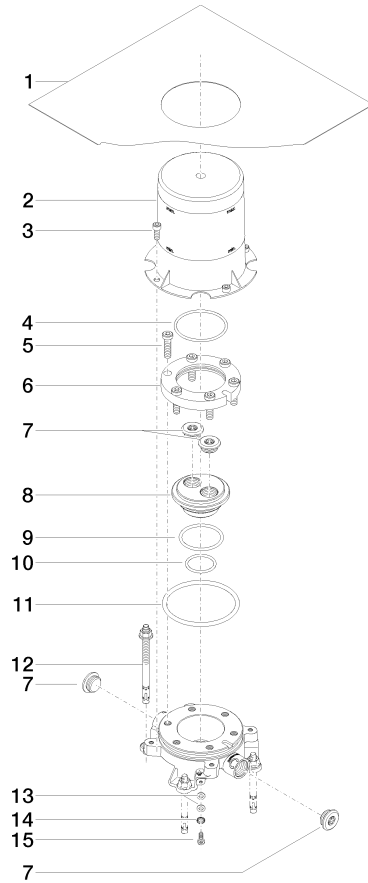
UK Water Supply
Regulations

Certificado

WRAS_2005

Fijación al suelo empotrada -

35 945 970 90





Fijación al suelo empotrada -

35 945 970 90

Lista de piezas de recambios

N°	Número de artículo	Denominación	Cantidad de montaje	Plazo de entrega
	04 14 03 077 00 90	kit de la junta	30	2