

Batería monomando empotrada con conexión integrada de ducha - Negro mate

GENÉRICOS

36 050 970 Versión del producto de 1/10/2023



- Sin roseta
- Protección contra reflujo.**
- Protección contra reflujo.

	Negro mate	36 050 970-33
	Cromo	36 050 970-00
	Platino cepillado	36 050 970-06
	Platino	36 050 970-08
	Dark Brass matt	36 050 970-16
	Dark Chrome	36 050 970-19
	Light Gold	36 050 970-26
	Light Gold cepillado	36 050 970-27
	Latón cepillado (Oro 23k)	36 050 970-28
	Bronce cepillado	36 050 970-42
	Champagne cepillado (Oro 22k)	36 050 970-46
	Champagne (Oro 22k)	36 050 970-47
	Cromo cepillado	36 050 970-93
	Dark Platinum cepillado	36 050 970-99

Complementos necesarios



- Fijación mural empotrada -** 35 050 970 90
- Profundidad de montaje máx. 105 mm
 - Profundidad de montaje mín. 80 mm

mm [inches]

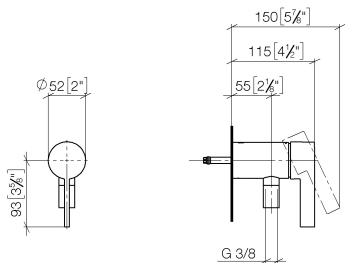


Diagrama de flujo



Códigos y Estándares

DIN 4109	EN 1717	ISO 3822	Scottish Water Byelaws
UK Water Supply Regulations	Ü-Zeichen		



Batería monomando empotrada con conexión integrada de ducha - Negro mate

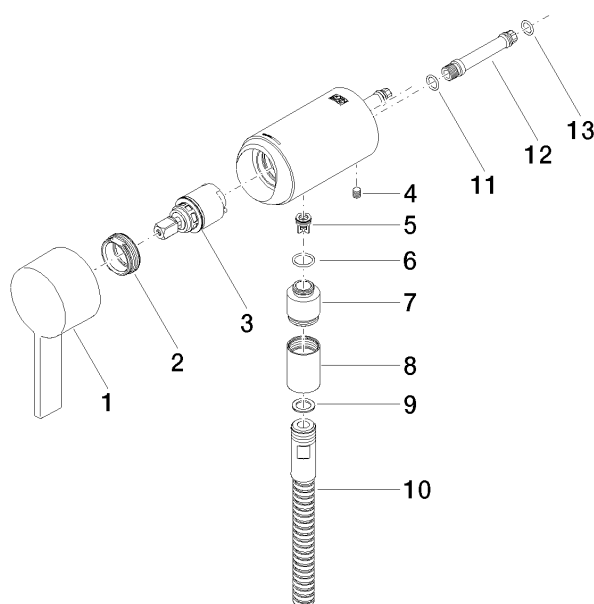
GENÉRICOS

36 050 970 Versión del producto de 1/10/2023

Certificados y sostenibilidad

Belgaqua_21-025-2 WRAS_2011

LGA_29



Lista de piezas de recambios

Nº	Número de artículo	Denominación	Cantidad de montaje	Plazo de entrega
12	09 18 40 230 90	racor	1,00	2
6	09 14 10 213 90	sello	1,00	2
4	09 31 11 004 90	varilla	1,00	60
10	28 322 970-33	Flexo de ducha metálico 1/2" x 3/8" x 1750 mm - Negro mate	1,00	2
1	90 20 97 064 00-33	manilla	1,00	30
13	09 14 10 061 90	sello	1,00	2
2	09 24 04 266 90	tuerca	1,00	2
5	09 23 01 131 90	inhibidor de reflujo	1,00	2
7	09 24 03 281-33	boquilla	1,00	30
9	90 14 20 026 00 90	sello	1,00	2
11	90 14 10 060 00 90	sello	1,00	2
8	90 21 02 069 00-33	funda	1,00	30
3	90 15 05 044 04 90	cartucho	1,00	2