

Batería monomando empotrada con cubierta - Champagne cepillado (Oro 22k) SERIES SPECIFIC

36 060 670 Versión del producto de 1/6/2024



- Cubierta 80 x 80 mm

	Champagne cepillado (Oro 22k)	36 060 670-46
	Cromo	36 060 670-00
	Platino cepillado	36 060 670-06
	Platino	36 060 670-08
	Dark Chrome	36 060 670-19
	Light Gold cepillado	36 060 670-27
	Latón cepillado (Oro 23k)	36 060 670-28
	Negro mate	36 060 670-33
	Champagne (Oro 22k)	36 060 670-47
	Cromo cepillado	36 060 670-93
	Dark Platinum cepillado	36 060 670-99

Complementos necesarios



- Batería monomando de pared empotrada -** 35 860 970 90
- Profundidad de montaje máx. 95 mm
 - Profundidad de montaje mín. 80 mm

Batería monomando empotrada con cubierta - Champagne cepillado (Oro 22k)

SERIES SPECIFIC

36 060 670 Versión del producto de 1/6/2024

mm [inches]

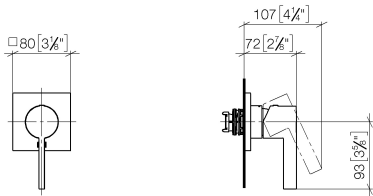
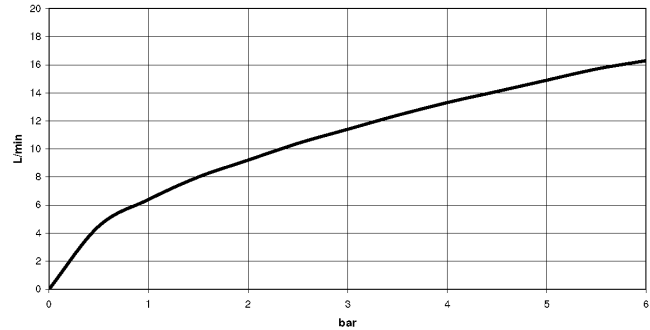


Diagrama de flujo



Códigos y Estándares

DIN 4109	ISO 3822	Ü-Zeichen
----------	----------	-----------

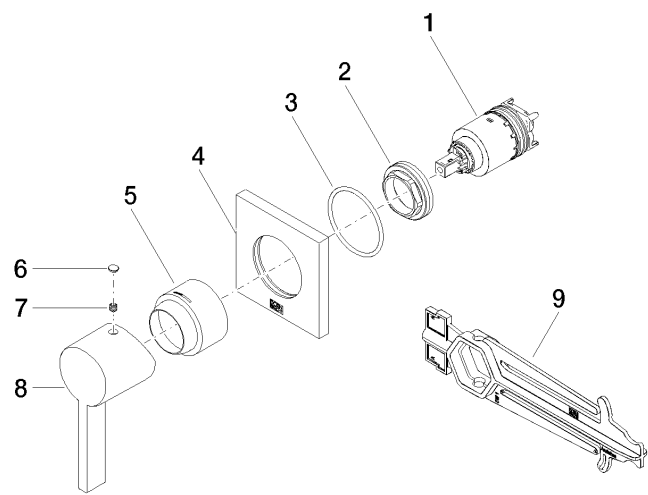


Batería monomando empotrada con cubierta - Champagne cepillado (Oro 22k) SERIES SPECIFIC

36 060 670 Versión del producto de 1/6/2024

Certificados y sostenibilidad

LGA_29



Lista de piezas de recambios

Nº	Número de artículo	Denominación	Cantidad de montaje	Plazo de entrega
6	90 31 20 087 00-46	tapón	1,00	30
8	09 20 67 004-46	manilla	1,00	30
1	90 15 05 064 01 90	cartucho	1,00	2
2	09 24 04 105 90	tuerca	1,00	2
5	09 11 02 530-46	funda	1,00	30
4	09 27 78 048-46	roseta	1,00	30
7	90 31 11 112 00 90	varilla	1,00	2
9	90 30 09 064 00 90	llave	1,00	2
3	90 14 10 049 00 90	sello	1,00	2