

36 060 845



- Cubierta 78 x 78 mm

	Dark Chrome	36 060 845-19
	Cromo	36 060 845-00
	Platino cepillado	36 060 845-06
	Light Gold cepillado	36 060 845-27
	Negro mate	36 060 845-33
	Cromo cepillado	36 060 845-93
	Dark Platinum cepillado	36 060 845-99

Diagrama de flujo



Códigos y Estándares

DIN 4109

ISO 3822

Ü-Zeichen



LISSE Batería monomando empotrada con cubierta - Dark Chrome

LISSE

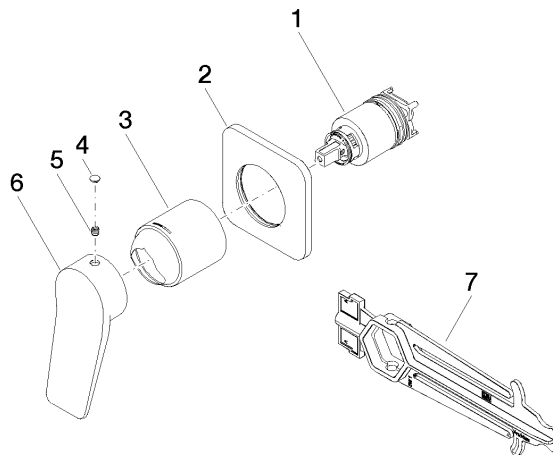
36 060 845

Certificados y sostenibilidad

LGA_29

36 060 845

Piezas para otros
acabados pueden
encontrarse aquí:
Cromo



Lista de piezas de recambios

Nº	Número de artículo	Denominación	Cantidad de montaje	Plazo de entrega
4	90 31 20 087 00-19	tapón	1,00	20
7	90 30 09 064 00 90	llave	1,00	2
3	09 11 02 288-19	funda	1,00	20
5	90 31 11 030 00 90	varilla	1,00	2
1	90 15 05 046 02 90	cartucho	1,00	2
6	09 20 84 021-19	manilla	1,00	60
2	90 27 84 020 00-19	roseta	1,00	20