

Batería monomando empotrada con conexión integrada de ducha con juego de ducha sin ducha de mano - Latón cepillado (Oro 23k)

IMO

36 111 970



- Flexo metálico 1750mm con bloqueo de giro integrado
- Barra a pared con soporte deslizante
- Diámetro de tubo 18 mm

Ester artículo no incluye ducha de mano!

Protección contra reflujo.

Ester artículo no incluye ducha de mano!

Protección contra reflujo.

Encaja con: IMO, LULU, MADISON, MEM, TARA, CL.1, LISSÉ, VAIA, META, CYO

| | | |
|--|-------------------------------|---------------|
|  | Latón cepillado (Oro 23k) | 36 111 970-28 |
|  | Cromo | 36 111 970-00 |
|  | Platino cepillado | 36 111 970-06 |
|  | Platino | 36 111 970-08 |
|  | Dark Chrome | 36 111 970-19 |
|  | Oro claro cepillado | 36 111 970-27 |
|  | Negro mate | 36 111 970-33 |
|  | Bronce cepillado | 36 111 970-42 |
|  | Champagne cepillado (Oro 22k) | 36 111 970-46 |
|  | Champagne (Oro 22k) | 36 111 970-47 |
|  | Cromo cepillado | 36 111 970-93 |
|  | Dark Platinum cepillado | 36 111 970-99 |

Batería monomando empotrada con conexión integrada de ducha con juego de ducha sin ducha de mano - Latón cepillado (Oro 23k)

IMO

36 111 970

Complementos necesarios



Fijación mural empotrada - 35 050 970 90
 ●Profundidad de montaje máx. 105 mm
 ●Profundidad de montaje mín. 80 mm

Complementos necesarios



Ducha de mano - Latón cepillado (Oro 23k) 28 016 979-28

Complementos necesarios



Ducha de mano - Latón cepillado (Oro 23k) 28 017 979-28

Complementos necesarios



Ducha de mano FlowReduce - Latón cepillado (Oro 23k) 28 012 979-28 0010

Complementos necesarios



GENÉRICOS Ducha de mano - Latón cepillado (Oro 23k) 28 029 979-28

Complementos necesarios



GENÉRICOS Ducha de mano - Latón cepillado (Oro 23k) 28 027 979-28 0010

Complementos necesarios



Ducha de mano - Latón cepillado (Oro 23k) 28 012 979-28

Complementos necesarios



Ducha de mano - Latón cepillado (Oro 23k) 28 018 979-28

Complementos necesarios



Ducha de mano FlowReduce - Latón cepillado (Oro 23k) 28 016 979-28 0010

Complementos necesarios



Ducha de mano FlowReduce - Latón cepillado (Oro 23k) 28 018 979-28 0010

Complementos necesarios



GENÉRICOS Ducha de mano - Latón cepillado (Oro 23k) 28 029 979-28 0010

Complementos necesarios

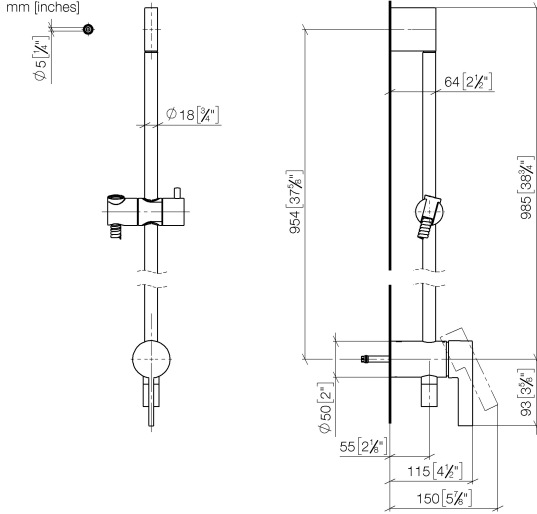


GENÉRICOS Ducha de mano - Latón cepillado (Oro 23k) 28 025 979-28 0010

Batería monomando empotrada con conexión integrada de ducha con juego de ducha sin ducha de mano - Latón cepillado (Oro 23k)

IMO

36 111 970
mm [inches]



Códigos y Estándares

| | | | |
|--------------------------------|-----------|----------|---------------------------|
| DIN 4109 | EN 1717 | ISO 3822 | Scottish Water Byelaws |
| UK Water Supply Regulations | Ü-Zeichen | | |

Certificado

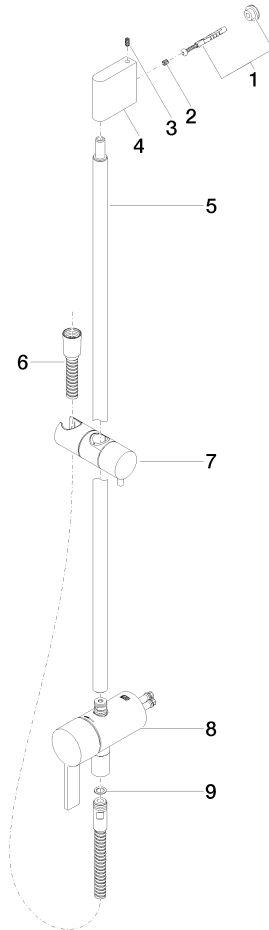
Belgaqua_21-025-2 WRAS_2011 LGA_29

Batería monomando empotrada con conexión integrada de ducha con juego de ducha sin ducha de mano - Latón cepillado (Oro 23k)

IMO

36 111 970

Versión del producto de 10/1/2023





Batería monomando empotrada con conexión integrada de ducha con juego de ducha sin ducha de mano - Latón cepillado (Oro 23k)

IMO

36 111 970

Lista de piezas de recambios

Versión del producto de 10/1/2023

| Nº | Número de artículo | Denominación | Cantidad de montaje | Plazo de entrega |
|----|--------------------|-------------------|---------------------|------------------|
| | 05 17 20 726 02 90 | juego de fijación | 11 | 2 |