

## Batería monomando empotrada con inversor - Platino cepillado

SERIES SPECIFIC

36 120 660 Versión del producto hasta 20/2/2020



- Conmutación automática
- Roseta Ø 150 mm

	Platino cepillado	36 120 660-06
	Cromo	36 120 660-00
	Platino	36 120 660-08
	Dark Chrome	36 120 660-19
	Light Gold	36 120 660-26
	Light Gold cepillado	36 120 660-27
	Latón cepillado (Oro 23k)	36 120 660-28
	Negro mate	36 120 660-33
	Bronce cepillado	36 120 660-42
	Champagne cepillado (Oro 22k)	36 120 660-46
	Champagne (Oro 22k)	36 120 660-47
	Cromo cepillado	36 120 660-93
	Dark Platinum cepillado	36 120 660-99

### Complementos necesarios



- Batería monomando empotrada - 35 020 970 90**
- Profundidad de montaje máx. 105 mm
  - Profundidad de montaje mín. 80 mm

### Complementos recomendados



- xGRID Juego de fijación para integración en obra en seco - 12 340 970 90**

### Complementos necesarios



- Batería monomando empotrada con prebloqueo de seguridad integrado - 35 021 970 90**
- Profundidad de montaje máx. 105 mm
  - Profundidad de montaje mín. 80 mm

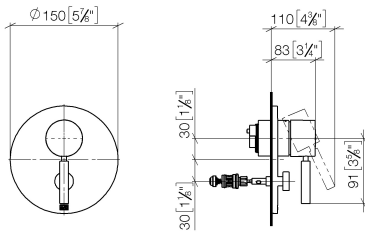
### Complementos necesarios



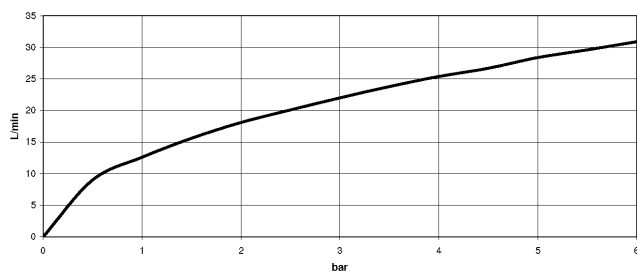
- xGRID Carril de montaje 555 mm - 12 360 970 90**

36 120 660 Versión del producto hasta 20/2/2020

mm [inches]



## Diagrama de flujo



## Códigos y Estándares

DIN 4109

EN 817

ISO 3822

Scottish Water  
Byelaws

UK Water Supply  
Regulations

Ü-Zeichen



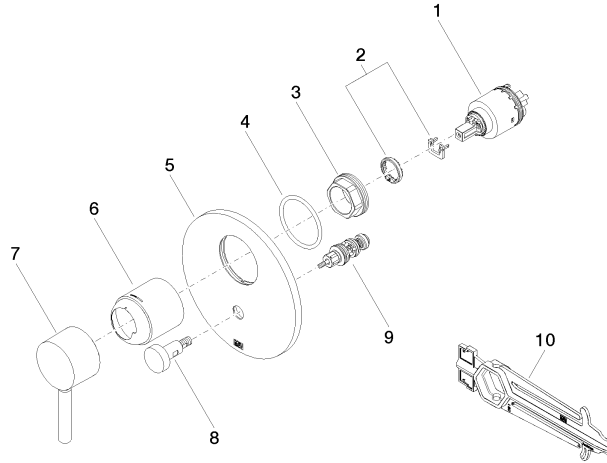
Batería monomando empotrada con inversor - Platino cepillado

SERIES SPECIFIC

36 120 660    Versión del producto hasta 20/2/2020

Certificados y sostenibilidad

DVGW_DW- 6512DN0	LGA_19	WRAS_2207
---------------------	--------	-----------



## Lista de piezas de recambios

Nº	Número de artículo	Denominación	Cantidad de montaje	Plazo de entrega
2	04 28 10 149 00 90	accessorio	1,00	2
1	90 15 05 038 00 90	cartucho	1,00	60
5	09 11 02 261-06	placa	1,00	10
6	09 11 02 260-06	camisa	1,00	10
9	90 21 34 081 00 90	inversor	1,00	2
4	09 14 10 084 90	sello	1,00	2
3	09 24 04 448 90	tuerca	1,00	2
8	90 31 09 139 00-06	varilla de tiro	1,00	10
7	90 20 66 004 00-06	manilla	1,00	10
10	90 30 09 064 00 90	llave	1,00	2