

## Batería monomando empotrada con inversor - Dark Platinum cepillado

SERIES SPECIFIC

36 120 660 Versión del producto hasta 20/2/2020



- Conmutación automática
- Roseta Ø 150 mm

|  |                               |               |
|--|-------------------------------|---------------|
|  | Dark Platinum cepillado       | 36 120 660-99 |
|  | Cromo                         | 36 120 660-00 |
|  | Platino cepillado             | 36 120 660-06 |
|  | Platino                       | 36 120 660-08 |
|  | Dark Chrome                   | 36 120 660-19 |
|  | Light Gold                    | 36 120 660-26 |
|  | Light Gold cepillado          | 36 120 660-27 |
|  | Latón cepillado (Oro 23k)     | 36 120 660-28 |
|  | Negro mate                    | 36 120 660-33 |
|  | Bronce cepillado              | 36 120 660-42 |
|  | Champagne cepillado (Oro 22k) | 36 120 660-46 |
|  | Champagne (Oro 22k)           | 36 120 660-47 |
|  | Cromo cepillado               | 36 120 660-93 |

### Complementos necesarios



**Batería monomando empotrada con prebloqueo de seguridad integrado -** 35 021 970 90

- Profundidad de montaje máx. 105 mm
- Profundidad de montaje mín. 80 mm

### Complementos recomendados



**xGRID Juego de fijación para integración en obra en seco -** 12 340 970 90

### Complementos necesarios



**Batería monomando empotrada -** 35 020 970 90

- Profundidad de montaje máx. 105 mm
- Profundidad de montaje mín. 80 mm

### Complementos necesarios



**xGRID Carril de montaje 555 mm -** 12 360 970 90

36 120 660 Versión del producto hasta 20/2/2020

mm [inches]



### Diagrama de flujo



### Códigos y Estándares

DIN 4109

EN 817

ISO 3822

Scottish Water  
Byelaws

UK Water Supply  
Regulations

Ü-Zeichen



Batería monomando empotrada con inversor - Dark Platinum cepillado

SERIES SPECIFIC

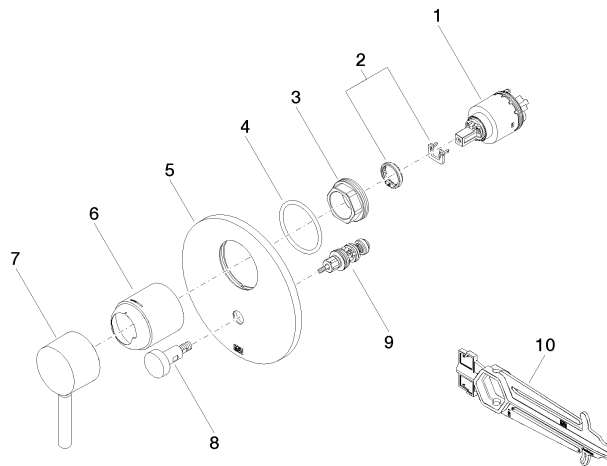
36 120 660    Versión del producto hasta 20/2/2020

Certificados y sostenibilidad

DVGW\_DW-6512DN0

LGA\_19

WRAS\_2207



## Lista de piezas de recambios

| Nº | Número de artículo | Denominación    | Cantidad de montaje | Plazo de entrega |
|----|--------------------|-----------------|---------------------|------------------|
| 1  | 90 15 05 038 00 90 | cartucho        | 1,00                | 60               |
| 5  | 09 11 02 261-99    | placa           | 1,00                | 20               |
| 6  | 09 11 02 260-99    | camisa          | 1,00                | 20               |
| 8  | 90 31 09 139 00-99 | varilla de tiro | 1,00                | 20               |
| 4  | 09 14 10 084 90    | sello           | 1,00                | 2                |
| 2  | 04 28 10 149 00 90 | accessorio      | 1,00                | 2                |
| 3  | 09 24 04 448 90    | tuerca          | 1,00                | 2                |
| 9  | 90 21 34 081 00 90 | inversor        | 1,00                | 2                |
| 7  | 90 20 66 004 00-99 | manilla         | 1,00                | 20               |
| 10 | 90 30 09 064 00 90 | llave           | 1,00                | 2                |