

SYMETRICS Llave de paso empotrada con dos llaves de paso con inversor  
para montaje a pared - Latón cepillado (Oro 23k)

---

SYMETRICS

36 337 980

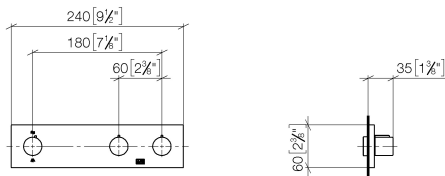
- Cubierta 240 x 60 mm



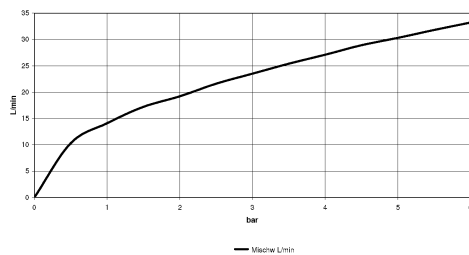
# SYMETRICS Llave de paso empotrada con dos llaves de paso con inversor para montaje a pared - Latón cepillado (Oro 23k)

SYMETRICS

36 337 980  
mm [inches]



## Diagrama de flujo



## Códigos y Estándares

DIN 4109

ISO 3822

Ü-Zeichen



**SYMETRICS Llave de paso empotrada con dos llaves de paso con inversor  
para montaje a pared - Latón cepillado (Oro 23k)**

---

SYMETRICS

36 337 980

Certificados y sostenibilidad

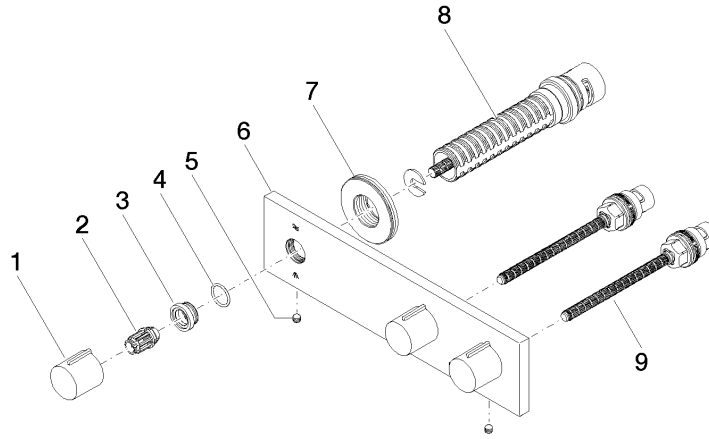
---

LGA\_18

**SYMETRICS Llave de paso empotrada con dos llaves de paso con inversor para montaje a pared - Latón cepillado (Oro 23k)**

SYMETRICS

36 337 980



**Lista de piezas de recambios**

Nº	Número de artículo	Denominación	Cantidad de montaje	Plazo de entrega
1	09 20 98 001-28	manilla	3,00	20
4	09 14 10 017 90	sello	3,00	2
8	90 90 03 159 00 90	inversor	1,00	2
9	90 90 03 202 00 90	parte superior	2,00	2
3	09 12 12 043-28	alojamiento	3,00	20
7	09 30 01 107 90	camisa	1,00	2
6	09 27 98 023-28	placa	1,00	20
2	09 12 12 005 90	manguito de engaste	3,00	2
5	90 31 11 112 00 90	varilla	2,00	2