

xTOOL Termostato empotrado sin regulación de caudal 1/2" - Latón cepillado **SERIES SPECIFIC**
(Oro 23k)

36 501 780 Versión del producto hasta 2/2/2021



- Cubierta 120 x 120 mm
- Maneta acanalada con tope de seguridad en 38°C
- Cartucho termostático

	Latón cepillado (Oro 23k)	36 501 780-28
	Cromo	36 501 780-00
	Platino cepillado	36 501 780-06
	Platino	36 501 780-08
	Dark Chrome	36 501 780-19
	Light Gold cepillado	36 501 780-27
	Negro mate	36 501 780-33
	Cromo cepillado	36 501 780-93
	Dark Platinum cepillado	36 501 780-99

Complementos necesarios



xTOOL Módulo de termostato empotrado sin regulación de caudal - 35 503 970 90

- Profundidad de montaje máx. 155 mm
- Profundidad de montaje mín. 115 mm

Complementos necesarios



xGRID Carril de montaje 555 mm - 12 360 970 90

Complementos recomendados



xGRID Juego de fijación para integración en obra en seco - 12 340 970 90

xTOOL Termostato empotrado sin regulación de caudal 1/2" - Latón cepillado (Oro 23k) SERIES SPECIFIC

36 501 780 Versión del producto hasta 2/2/2021
mm [inches]

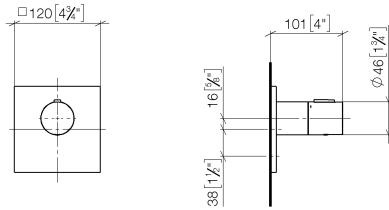
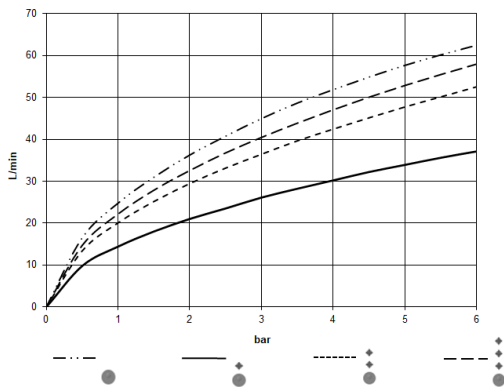


Diagrama de flujo



Códigos y Estándares

DIN 4109	EN 1111	ISO 3822	Scottish Water Byelaws
UK Water Supply Regulations	Ü-Zeichen		



xTOOL Termostato empotrado sin regulación de caudal 1/2" - Latón cepillado (Oro 23k)

SERIES SPECIFIC

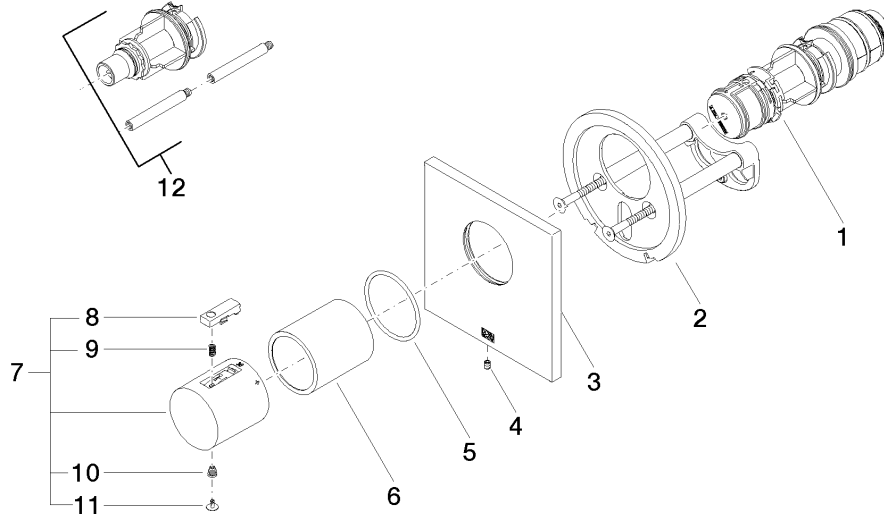
36 501 780 Versión del producto hasta 2/2/2021

Certificados y sostenibilidad

WRAS_2011	DVGW_DW-6512DN0	LGA_29	LGA_29
-----------	-----------------	--------	--------

xTOOL Termostato empotrado sin regulación de caudal 1/2" - Latón cepillado **SERIES SPECIFIC**
(Oro 23k)

36 501 780 Versión del producto hasta 2/2/2021



Lista de piezas de recambios

Nº	Número de artículo	Denominación	Cantidad de montaje	Plazo de entrega
4	09 31 11 044 90	varilla	1,00	2
7	90 17 33 004 00-28	manilla	1,00	20
9	90 16 02 027 00 90	resorte	1,00	2
2	90 11 01 196 00 90	alojamiento	1,00	2
12	12 178 970 90	Prolongación 46 mm -	1,00	2
6	90 21 02 112 00-28	camisa	1,00	20
11	90 31 20 049 00-13	tapón	1,00	30
10	90 30 30 136 00 90	tornillo	1,00	2
5	90 14 10 049 00 90	sello	1,00	2
3	90 11 02 533 00-28	cobertura	1,00	20
8	90 21 33 011 00-13	manilla	1,00	2
1	90 15 02 065 00 90	cartucho	1,00	2