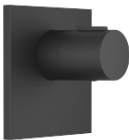


xTOOL Termostato empotrado sin regulación de caudal 1/2" - Negro mate

SERIES SPECIFIC

36 501 780

Versión del producto hasta 2/2/2021



- Cubierta 120 x 120 mm
- Maneta acanalada con tope de seguridad en 38°C
- Cartucho termostático

	Negro mate	36 501 780-33
	Cromo	36 501 780-00
	Platino cepillado	36 501 780-06
	Platino	36 501 780-08
	Dark Chrome	36 501 780-19
	Light Gold cepillado	36 501 780-27
	Latón cepillado (Oro 23k)	36 501 780-28
	Cromo cepillado	36 501 780-93
	Dark Platinum cepillado	36 501 780-99

Complementos necesarios



<b>xTOOL Módulo de termostato empotrado sin regulación de caudal -</b>	35 503 970 90
•Profundidad de montaje máx. 155 mm	
•Profundidad de montaje mín. 115 mm	

Complementos necesarios



<b>xGRID Carril de montaje 555 mm -</b>	12 360 970 90
---	---------------

Complementos recomendados



<b>xGRID Juego de fijación para integración en obra en seco -</b>	12 340 970 90
---	---------------

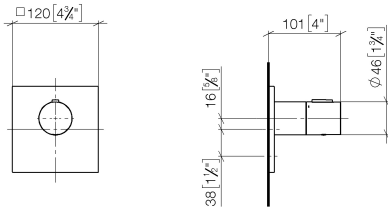
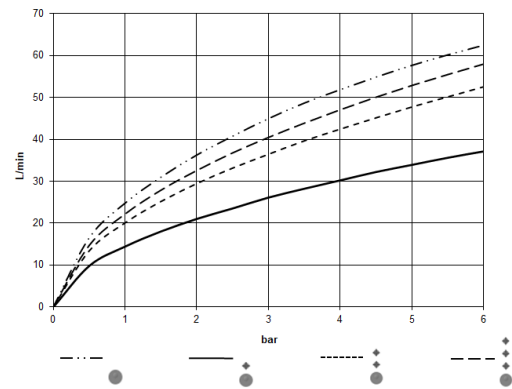


Diagrama de flujo



Códigos y Estándares

DIN 4109	EN 1111	ISO 3822	Scottish Water Byelaws
UK Water Supply Regulations	Ü-Zeichen		



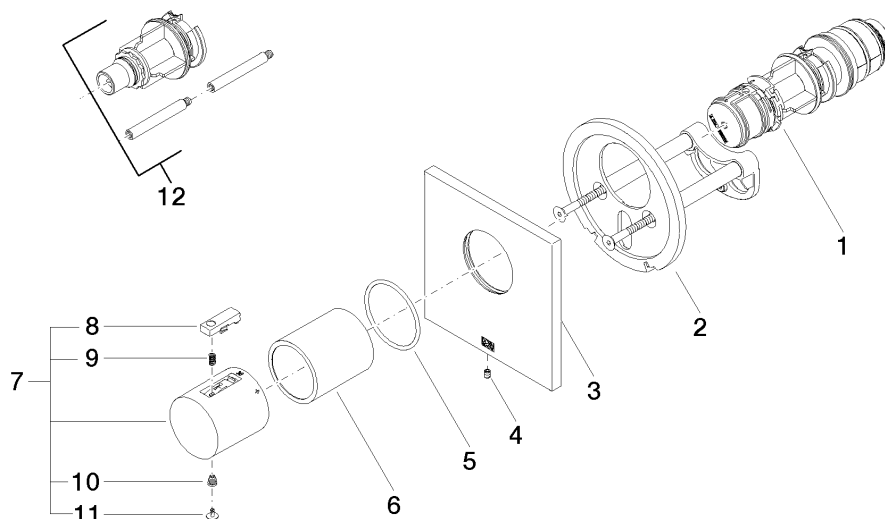
xTOOL Termostato empotrado sin regulación de caudal 1/2" - Negro mate

SERIES SPECIFIC

36 501 780    Versión del producto hasta 2/2/2021

Certificados y sostenibilidad

WRAS_2011	DVGW_DW-6512DN0	LGA_29	LGA_29
-----------	-----------------	--------	--------



## Lista de piezas de recambios

Nº	Número de artículo	Denominación	Cantidad de montaje	Plazo de entrega
9	90 16 02 027 00 90	resorte	1,00	2
4	09 31 11 044 90	varilla	1,00	2
7	90 17 33 004 00-33	manilla	1,00	30
12	12 178 970 90	Prolongación 46 mm -	1,00	2
2	90 11 01 196 00 90	alojamiento	1,00	2
10	90 30 30 136 00 90	tornillo	1,00	2
5	90 14 10 049 00 90	sello	1,00	2
3	90 11 02 533 00-33	cobertura	1,00	30
11	90 31 20 049 00-13	tapón	1,00	30
6	90 21 02 112 00-33	camisa	1,00	30
8	90 21 33 011 00-13	manilla	1,00	2
1	90 15 02 065 00 90	cartucho	1,00	2