

36 501 979



- Roseta Ø 124 mm
- Maneta acanalada con tope de seguridad en 38°C
- Cartucho termostático

	Dark Chrome	36 501 979-19
	Cromo	36 501 979-00
	Platino cepillado	36 501 979-06
	Platino	36 501 979-08
	Latón (Oro 23k)	36 501 979-09
	Light Gold	36 501 979-26
	Light Gold cepillado	36 501 979-27
	Latón cepillado (Oro 23k)	36 501 979-28
	Negro mate	36 501 979-33
	Dark Brass cepillado	36 501 979-39
	Bronce cepillado	36 501 979-42
	Champagne cepillado (Oro 22k)	36 501 979-46
	Champagne (Oro 22k)	36 501 979-47
	Cromo cepillado	36 501 979-93
	Dark Platinum cepillado	36 501 979-99

Complementos necesarios

	xTOOL Módulo de termostato empotrado sin regulación de caudal -	35 503 970 90
	<ul style="list-style-type: none"> •Profundidad de montaje máx. 110 mm •Profundidad de montaje mín. 85 mm 	

Complementos necesarios

	xGRID Carril de montaje 555 mm -	12 360 970 90
--	---	---------------

Complementos recomendados

	xGRID Juego de fijación para integración en obra en seco -	12 340 970 90
--	---	---------------

36 501 979

mm [inches]

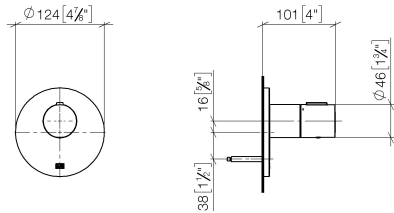
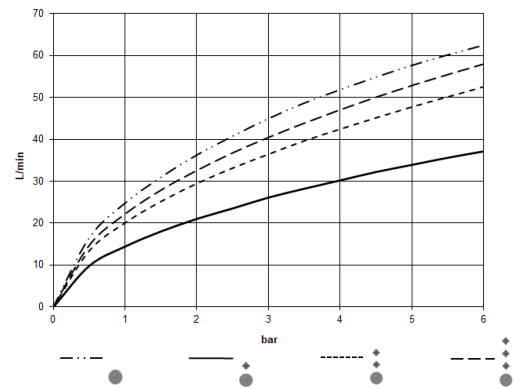


Diagrama de flujo



Códigos y Estándares

DIN 4109	EN 1111	ISO 3822	Scottish Water Byelaws
UK Water Supply Regulations	Ü-Zeichen		



xTOOL Termostato empotrado sin regulación de caudal 1/2" - Dark Chrome

SERIES SPECIFIC

36 501 979

Certificados y sostenibilidad

WRAS_2011	DVGW_DW- 6512DN0	LGA_29
-----------	---------------------	--------

36 501 979

